

2024 SELENE 62 — SELENE YACHTS



Судостроитель: SELENE YACHTS

Год постройки: 2024

Модель: Pilothouse

Цена: Price on Application

Местонахождение: New Zealand

Длина общая: 68' 10" (20.98mm)

Ширина: 18.66

Макс. осадка: 6' 6" (1.96mm)

Купить **2024 Selene 62 — SELENE YACHTS** а также выбрать подходящую вам яхту из нашего **каталога яхт** вам поможет опытный яхтенный брокер Андрей Шестаков. На сегодняшний день компания **Shestakov Yacht Sales Inc.** имеет большое количество яхт в **собственном списке продаж**, а также тесно сотрудничает со всеми крупными **яхтенными производителями** по всему миру.

Для того чтобы купить яхту **2024 Selene 62 — SELENE YACHTS** а также проконсультироваться по любому вопросу связанному с покупкой, продажей, чартером яхт позвоните по телефону **+7(918)465-66-44**.

ОГЛАВЛЕНИЕ

ОГЛАВЛЕНИЕ	2
ХАРАКТЕРИСТИКИ	3
Обзор	3
Основная информация	3
Размеры	3
Скорость, вместимость и масса	4
Размещение	4
Корпус и палуба	4
Информация о двигателе	4
ФОТОГРАФИИ	5
КОНТАКТЫ	20
Контактная информация	20
Телефоны	20
Время работы	20
Адрес	20

ХАРАКТЕРИСТИКИ

Обзор

This is a unique opportunity! It doesn't happen often, Selene Yachts offers a brand new Selene 62 Classic Explorer stock boat for sale. The yacht is already 60% complete at our shipyard and we don't need more than 6 months to deliver it! The Selene 62 Classic Explorer is one of Selene Yachts best sellers, it brings together timeless elegance quality, comfort, and long-range capability. The luxurious and practical layout consists of a galley up and three superb stateroom arrangement with crew quarters aft, all with ensuite heads. The owner enjoys a full-beam master stateroom complete with writing desk, vanity and full-height wardrobes. The pilothouse provides great visibility with two Diamond Sea Glaze Dutch doors and a dedicated stair up to the flybridge. The functional and attractive galley can be up or down with a dinette for six. The very spacious flybridge, with U-shaped settee, table, sink and room for a BBQ make a wonderful place to entertain. With a 2,200-gallon fuel capacity (9 842 litres), this CE Category A vessel is a full-displacement ocean yacht providing a maximum range of 3,000 nm. Selene 62 yachts can be seen all over the world from the Pacific Northwest to the Mediterranean Sea and it is one of the best passage makers on the market. The American and French magazine Southern Boating and Neptune have published several stories on this beautiful vessel! Contact us now for extra information!

Основная информация

Тип судна: Pilothouse

Подкатегория: Pilothouse

Модельный год: 2024

Год постройки: 2024

Страна: New Zealand

Размеры

Длина общая: 68' 10" (20.98mm)

Длина палубы: 60' 10" (18.54mm)

Ширина: 18.66

Макс. осадка: 6' 6" (1.96mm)

Скорость, вместимость и масса

Вместимость воды: 2005 Gallons

Объем топливного бака: 2600.77
Gal Gallons

Размещение

Всего кают: 3

Всего ком. состава: 3

Комм. состав экипажа: 1

Корпус и палуба

Материал корпуса: Fiberglass

Комплектация корпуса: Deep Vee

Дизайнер корпуса: Howard Chen

Информация о двигателе

Двигатели: 1

Тип двигателя: Inboard

Тип топлива: Diesel

ФОТОГРАФИИ

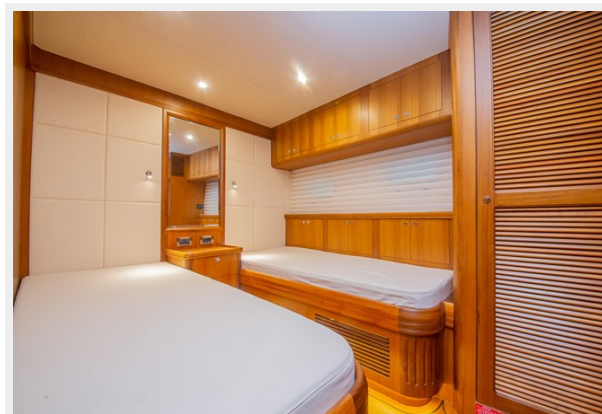








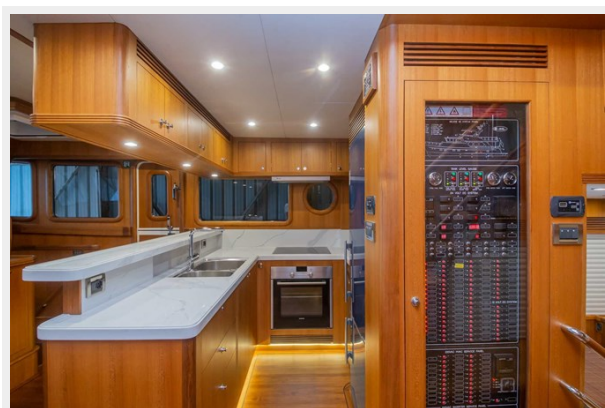


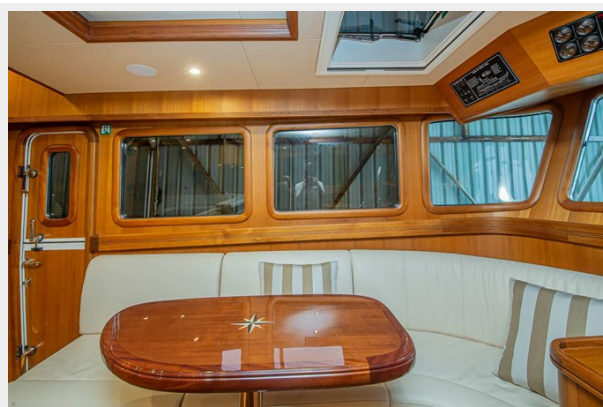
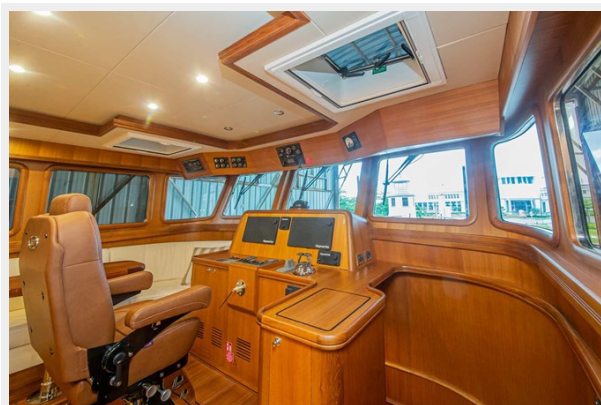




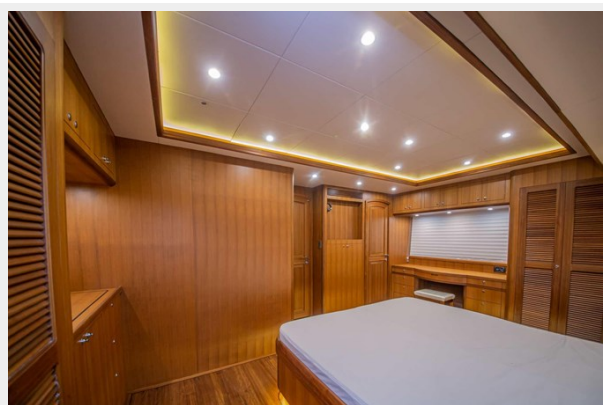
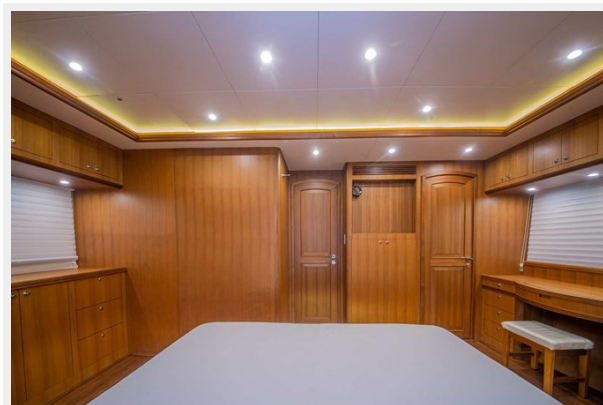
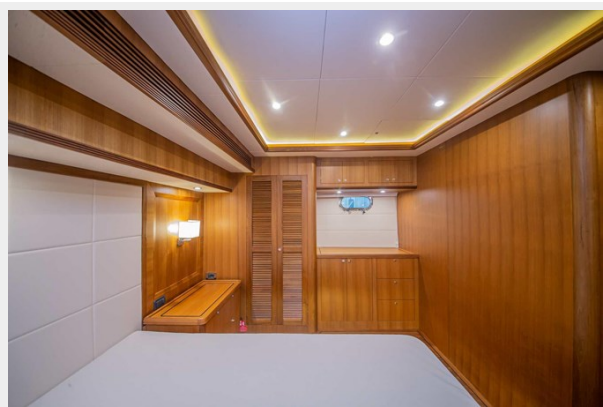


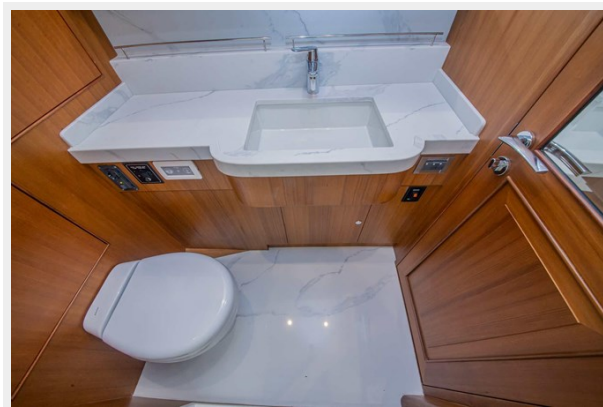


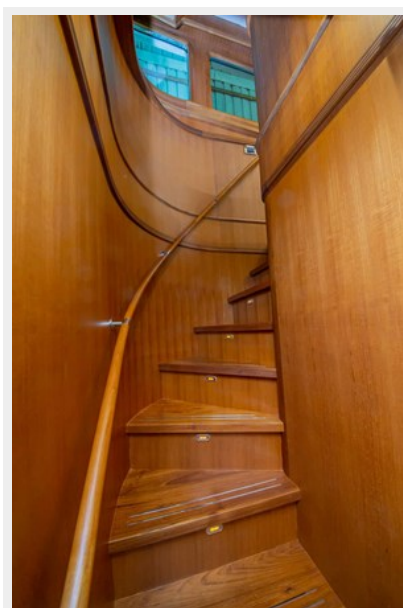
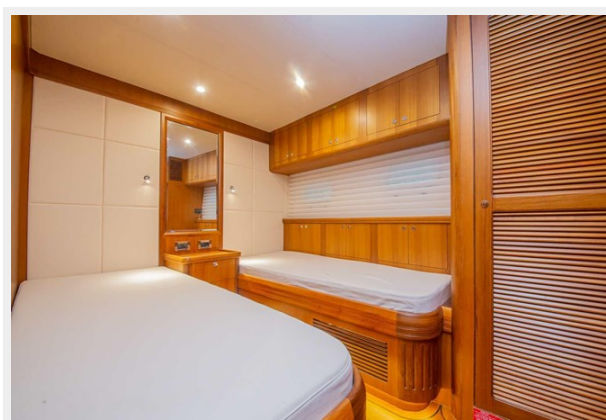
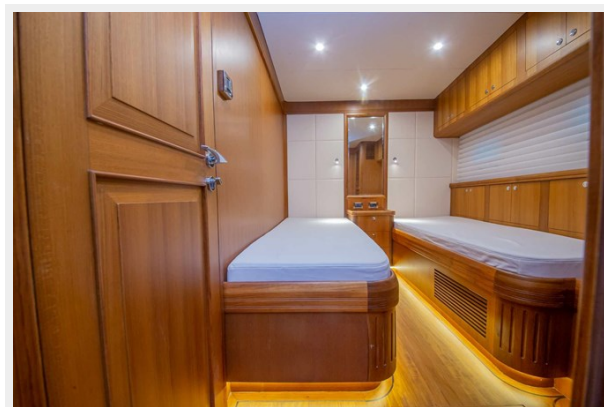
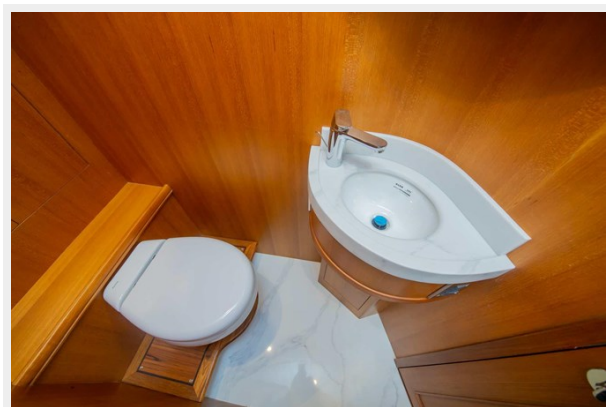












КОНТАКТЫ

Андрей Шестаков (Andrey Shestakov) – ведущий яхтенный брокер отдела продаж яхт и судов компании Shestakov Yacht Sales Inc. Официальный представитель Shestakov Yacht Sales Inc. для русскоговорящих клиентов в центральном офисе компании в Майами/Форт Лодердейл/Флорида/США.

Контактная информация

Email: **andrey@shestakovyachtsales.com**

Web: shestakovyachtsales.com

Телефоны

Краснодарский край: **+7(918)465-66-44**

США, Майами, Флорида: **+1(954)274-4435**

Время работы

Понедельник – Суббота: **9:00 - 21:00** EDT

Воскресенье: **Закрето**

Адрес



Harbour Towne Marina, 850 NE 3rd St, STE 213, Dania, FL 33004