

# IMPERIAL PRINCESS BEATRICE — PRINCESS YACHTS



**Судостроитель:** [PRINCESS YACHTS](#)

**Год постройки:** 2012

**Модель:** Моторная яхта

**Цена:** €9,800,000 EUR

**Местонахождение:** France

**Длина общая:** 131' 3" (40mm)

**Ширина:** 26.9

**Крейс. скорость:** 20 Knots Kts. (23 MPH)

Купить **IMPERIAL PRINCESS BEATRICE — PRINCESS YACHTS** а также выбрать подходящую вам яхту из нашего каталога яхт вам поможет опытный яхтенный брокер Андрей Шестаков. На сегодняшний день компания **Shestakov Yacht Sales Inc.** имеет большое количество яхт в собственном списке продаж, а также тесно сотрудничает со всеми крупными яхтенными производителями по всему миру.

Для того чтобы купить яхту **IMPERIAL PRINCESS BEATRICE — PRINCESS YACHTS** а также проконсультироваться по любому вопросу связанному с покупкой, продажей, чартером яхт позвоните по телефону **+7(918)465-66-44**.

# ОГЛАВЛЕНИЕ

---

ОГЛАВЛЕНИЕ	2
ХАРАКТЕРИСТИКИ	4
Обзор	4
Основная информация	4
Размеры	4
Скорость, вместимость и масса	4
Размещение	5
Корпус и палуба	5
Информация о двигателе	5
ФОТОГРАФИИ	6
3	6
2	6
4	6
5	6
6	6
7	6
8	7
9	7
10	7
11	7
12	7
13	7
14	8
15	8
17	8
16	8
19	8
20	8

21	9
22	9
24	9
23	9
25	9
27	9
28	10
29	10
30	10
<b>КОНТАКТЫ</b>	<b>11</b>
Контактная информация	11
Телефоны	11
Время работы	11
Адрес	11

# ХАРАКТЕРИСТИКИ

## Обзор

### PRINCESS 40M-2012-CHARTER MACHINE-5 CABINS

Introducing the majestic IMPERIAL PRINCESS BEATRICE, a breathtaking 40.16m (132') Superyacht crafted for unparalleled luxury by Princess Yachts and unveiled in 2012. This exceptional vessel, boasts unparalleled naval architecture and exterior design by Olesinski Ltd., complemented by the interior expertise of Bannenberg & Rowell design.

With a remarkable volume of 395GT, she captivates with her spaciousness both inside and out. Hosting up to 12 guests, she offers 5 opulent staterooms, including a magnificent beam-wide main deck his&hers Master cabin, 2 VIP cabins, and 2 convertible twin cabins, each adorned with foldable Pullman beds for added comfort. Every cabin exudes elegance and is equipped with its own lavish en-suite facilities. Additionally, she provides accommodation for 7 crew members, ensuring impeccable service.

Presenting herself in immaculate condition, IMPERIAL PRINCESS BEATRICE shines with continuous refits and updates, enhancing both her aesthetics and machinery to guarantee an unparalleled experience on the water.

## Основная информация

**Тип судна:** Моторная яхта

**Модельный год:** 2012

**Год постройки:** 2012

**Страна:** France

## Размеры

**Длина общая:** 131' 3" (40mm)

**Ширина:** 26.9

## Скорость, вместимость и масса

**Крейс. скорость:** 20 Knots Kts. (23 MPH)

## Размещение

---

**Всего кают:** 5

## Корпус и палуба

---

**Материал корпуса:** Fiberglass

## Информация о двигателе

---

**Двигатели:** 1

**Производитель:** MTU

**Тип двигателя:** Inboard

**Тип топлива:** Diesel

# ФОТОГРАФИИ

2



3



4



5



6



7



8



9



10



11



12



13



14



15



16



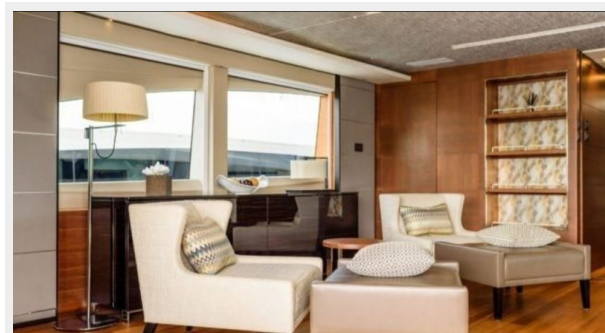
17



19



20





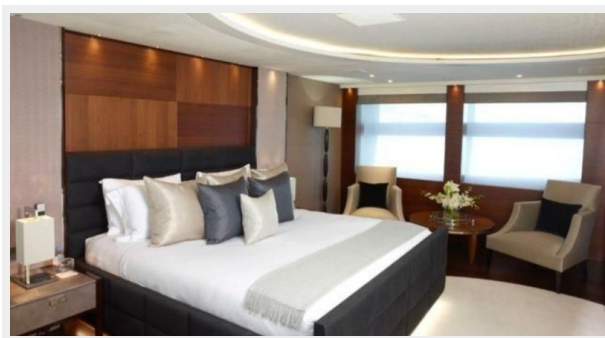
21



22



23



24



25



27



28



29



30



# КОНТАКТЫ

Андрей Шестаков (Andrey Shestakov) – ведущий яхтенный брокер отдела продаж яхт и судов компании Shestakov Yacht Sales Inc. Официальный представитель Shestakov Yacht Sales Inc. для русскоговорящих клиентов в центральном офисе компании в Майами/Форт Лодердейл/Флорида/США.

## Контактная информация

Email: **andrey@shestakovyachtsales.com**

Web: [shestakovyachtsales.com](http://shestakovyachtsales.com)

## Телефоны

Краснодарский край: **+7(918)465-66-44**

США, Майами, Флорида: **+1(954)274-4435**

## Время работы

Понедельник – Суббота: **9:00 - 21:00** EDT

Воскресенье: **Закрето**

## Адрес



Harbour Towne Marina, 850 NE 3rd St, STE 213, Dania, FL 33004