

## NO NAME — GRADY-WHITE



**Судостроитель:** GRADY-WHITE

**Год постройки:** 2003

**Модель:** Спортивно-прогулочный катер

**Цена:** \$128,000 USD

**Местонахождение:** United States

**Длина общая:** 33' (10.06mm)

**Ширина:** 11.58

Купить **No Name — GRADY-WHITE** а также выбрать подходящую вам яхту из нашего **каталога яхт** вам поможет опытный яхтенный брокер Андрей Шестаков. На сегодняшний день компания **Shestakov Yacht Sales Inc.** имеет большое количество яхт в **собственном списке продаж**, а также тесно сотрудничает со всеми крупными **яхтенными производителями** по всему миру.

Для того чтобы купить яхту **No Name — GRADY-WHITE** а также проконсультироваться по любому вопросу связанному с покупкой, продажей, чартером яхт позвоните по телефону **+7(918)465-66-44**.

# ОГЛАВЛЕНИЕ

ОГЛАВЛЕНИЕ	2
ХАРАКТЕРИСТИКИ	5
Обзор	5
Основная информация	5
Размеры	5
Скорость, вместимость и масса	6
Размещение	6
Корпус и палуба	6
Информация о двигателе	6
ФОТОГРАФИИ	7
330 EXPRESS GRADY-WHITE 2003 BOW PROFILE	7
330 EXPRESS GRADY-WHITE 2003 HELM SWITCH PANEL	7
330 EXPRESS GRADY-WHITE 2003 GALLEY COUNTERTOP	7
330 EXPRESS GRADY-WHITE 2003 HELM AREA	7
330 EXPRESS GRADY-WHITE 2003 OVERHEAD PROFILE	8
330 EXPRESS GRADY-WHITE 2003 BOW AREA	8
330 EXPRESS GRADY-WHITE 2003 BOW AREA 2	8
330 EXPRESS GRADY-WHITE 2003 RADAR	8
330 EXPRESS GRADY-WHITE 2003 STERN PROFILE	9
330 EXPRESS GRADY-WHITE 2003 STERN	9
330 EXPRESS GRADY-WHITE 2003 ENGINES	9
330 EXPRESS GRADY-WHITE 2003 COCKPIT	9
330 EXPRESS GRADY-WHITE 2003 AFT COCKPIT SEAT	9
330 EXPRESS GRADY-WHITE 2003 COCKPIT 2	9
330 EXPRESS GRADY-WHITE 2003 COCKPIT AREA 3	10
330 EXPRESS GRADY-WHITE 2003 COCKPIT AREA 2	10
330 EXPRESS GRADY-WHITE 2003 COCKPIT AREA	10
330 EXPRESS GRADY-WHITE 2003 COCKPIT FORWARD SEATING	10

330 EXPRESS GRADY-WHITE 2003 ENGINE GAUGES	10
330 EXPRESS GRADY-WHITE 2003 HELM CONTROLS	10
330 EXPRESS GRADY-WHITE 2003 HELM DETAIL	11
330 EXPRESS GRADY-WHITE 2003 HELM SEAT 2	11
330 EXPRESS GRADY-WHITE 2003 HELM SEAT DETAIL	11
330 EXPRESS GRADY-WHITE 2003 HELM SEAT	11
330 EXPRESS GRADY-WHITE 2003 HELM	11
330 EXPRESS GRADY-WHITE 2003 NAVIGATION SCREENS	11
330 EXPRESS GRADY-WHITE 2003 PORT HELM SEATING	12
330 EXPRESS GRADY-WHITE 2003 STARBOARD HELM SEATING	12
330 EXPRESS GRADY-WHITE 2003 SEATING	12
330 EXPRESS GRADY-WHITE 2003 VHF	12
330 EXPRESS GRADY-WHITE 2003 SALON	12
330 EXPRESS GRADY-WHITE 2003 ELECTRICAL PANEL	12
330 EXPRESS GRADY-WHITE 2003 GALLEY 3	13
330 EXPRESS GRADY-WHITE 2003 GALLEY	13
330 EXPRESS GRADY-WHITE 2003 GALLEY 2	13
330 EXPRESS GRADY-WHITE 2003 SALON DINING	13
330 EXPRESS GRADY-WHITE 2003 SALON TABLE	13
330 EXPRESS GRADY-WHITE 2003 AFT CABIN	13
330 EXPRESS GRADY-WHITE 2003 AFT CABIN 2	14
330 EXPRESS GRADY-WHITE 2003 AFT CABIN 3	14
330 EXPRESS GRADY-WHITE 2003 BOW BED	14
330 EXPRESS GRADY-WHITE 2003 FORWARD CABIN	14
330 EXPRESS GRADY-WHITE 2003 HEAD	14
КОНТАКТЫ	15
Контактная информация	15
Телефоны	15
Время работы	15

Адрес

15

# ХАРАКТЕРИСТИКИ

## Обзор

SELLER DOWNGRADING AND MOTIVATED TO SELL

This 2003 Grady-White 330 Express is a popular offshore fishing boat! It has a deep-V hull design that provides a smooth and stable ride, even in rough conditions. The boat is 33 feet long and has a beam (width) of 11 feet, 7 inches. It can accommodate sleeping overnight as has a cabin with a head (bathroom) and galley (kitchen) for extended trips.

The twin Yamaha 225 horsepower outboard engines provide plenty of power and speed for offshore fishing and cruising. Yamaha is a reputable brand known for their reliable and durable outboard engines. The 225 horsepower engines are also relatively fuel-efficient compared to larger engines, which can help reduce operating costs.

Some other notable features of the Grady-White 330 Express include a large cockpit with ample fishing space, a bait prep station, fish boxes, and a livewell. The boat also has a hardtop with a full enclosure for protection from the elements, and a comfortable helm area with plenty of seating and electronics.

Overall, the Grady-White 330 Express with twin 225 Yamaha engines is a solid choice for those looking for a reliable, high-performance offshore fishing boat with a comfortable cabin for overnight trips.

## Основная информация

**Тип судна:** Спортивно-прогулочный катер **Подкатегория:** Спортивно-прогулочный катер

**Модельный год:** 2003

**Год постройки:** 2003

**Страна:** United States

## Размеры

**Длина общая:** 33' (10.06mm)

**Ширина:** 11.58

---

## Скорость, вместимость и масса

---

**Вместимость воды:** 50 Gallons

**Объем топливного бака:** 350 Gal  
Gallons

---

## Размещение

---

**Всего кают:** 2

**Всего ком. состава:** 1

---

## Корпус и палуба

---

**Материал корпуса:** Fiberglass

**Материал палубы:** Fiberglass

**Комплектация корпуса:** Planing

**Цвет корпуса:** White

---

## Информация о двигателе

---

**Двигатели:** 2

**Производитель:** Yamaha

**Тип двигателя:** Outboard

# ФОТОГРАФИИ

**330 EXPRESS GRADY-WHITE 2003  
BOW PROFILE**



**330 EXPRESS GRADY-WHITE 2003  
HELM SWITCH PANEL**



**330 EXPRESS GRADY-WHITE 2003  
GALLEY COUNTERTOP**



**330 EXPRESS GRADY-WHITE 2003  
HELM AREA**



### 330 EXPRESS GRADY-WHITE 2003 OVERHEAD PROFILE



### 330 EXPRESS GRADY-WHITE 2003 BOW AREA



### 330 EXPRESS GRADY-WHITE 2003 BOW AREA 2



### 330 EXPRESS GRADY-WHITE 2003 RADAR





**330 EXPRESS GRADY-WHITE 2003  
STERN PROFILE**



**330 EXPRESS GRADY-WHITE 2003  
STERN**



**330 EXPRESS GRADY-WHITE 2003  
ENGINES**



**330 EXPRESS GRADY-WHITE 2003  
COCKPIT**



**330 EXPRESS GRADY-WHITE 2003  
AFT COCKPIT SEAT**



**330 EXPRESS GRADY-WHITE 2003  
COCKPIT 2**



**330 EXPRESS GRADY-WHITE 2003  
COCKPIT AREA 3**



**330 EXPRESS GRADY-WHITE 2003  
COCKPIT AREA 2**



**330 EXPRESS GRADY-WHITE 2003  
COCKPIT AREA**



**330 EXPRESS GRADY-WHITE 2003  
COCKPIT FORWARD SEATING**



**330 EXPRESS GRADY-WHITE 2003  
ENGINE GAUGES**



**330 EXPRESS GRADY-WHITE 2003  
HELM CONTROLS**



**330 EXPRESS GRADY-WHITE 2003  
HELM DETAIL**



**330 EXPRESS GRADY-WHITE 2003  
HELM SEAT 2**



**330 EXPRESS GRADY-WHITE 2003  
HELM SEAT DETAIL**



**330 EXPRESS GRADY-WHITE 2003  
HELM SEAT**



**330 EXPRESS GRADY-WHITE 2003  
HELM**



**330 EXPRESS GRADY-WHITE 2003  
NAVIGATION SCREENS**



**330 EXPRESS GRADY-WHITE 2003  
PORT HELM SEATING**



**330 EXPRESS GRADY-WHITE 2003  
STARBOARD HELM SEATING**



**330 EXPRESS GRADY-WHITE 2003  
SEATING**



**330 EXPRESS GRADY-WHITE 2003  
VHF**



**330 EXPRESS GRADY-WHITE 2003  
SALON**



**330 EXPRESS GRADY-WHITE 2003  
ELECTRICAL PANEL**



**330 EXPRESS GRADY-WHITE 2003  
GALLEY 3**



**330 EXPRESS GRADY-WHITE 2003  
GALLEY**



**330 EXPRESS GRADY-WHITE 2003  
GALLEY 2**



**330 EXPRESS GRADY-WHITE 2003  
SALON DINING**



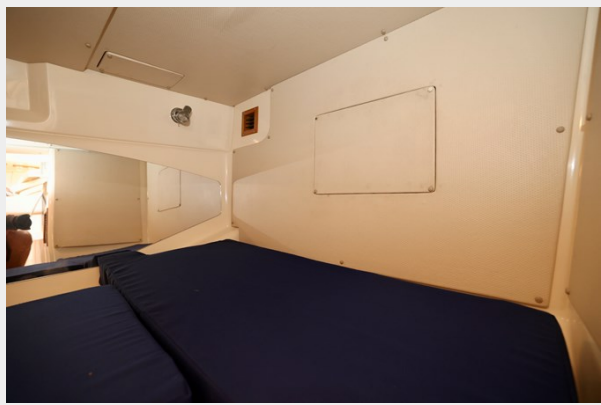
**330 EXPRESS GRADY-WHITE 2003  
SALON TABLE**



**330 EXPRESS GRADY-WHITE 2003  
AFT CABIN**



**330 EXPRESS GRADY-WHITE 2003  
AFT CABIN 2**



**330 EXPRESS GRADY-WHITE 2003  
AFT CABIN 3**



**330 EXPRESS GRADY-WHITE 2003  
BOW BED**



**330 EXPRESS GRADY-WHITE 2003  
FORWARD CABIN**



**330 EXPRESS GRADY-WHITE 2003 HEAD**



# КОНТАКТЫ

---

Андрей Шестаков (Andrey Shestakov) – ведущий яхтенный брокер отдела продаж яхт и судов компании Shestakov Yacht Sales Inc. Официальный представитель Shestakov Yacht Sales Inc. для русскоговорящих клиентов в центральном офисе компании в Майами/Форт Лодердейл/Флорида/США.

## Контактная информация

---

Email:  
**andrey@shestakovyachtsales.com**

Web: **[shestakovyachtsales.com](http://shestakovyachtsales.com)**

## Телефоны

---

Краснодарский край: **+7(918)465-66-44**

США, Майами, Флорида: **+1(954)274-4435**

## Время работы

---

Понедельник – Суббота: **9:00 - 21:00** EDT

Воскресенье: **Закрыто**

## Адрес

---



Harbour Towne Marina, 850 NE 3rd St, STE 213, Dania, FL 33004