

PRANA — ITAMA



Судостроитель: ITAMA

Год постройки: 1995

Модель: Крейсер

Цена: \$1,550,000 USD

Местонахождение: United States

Длина общая: 46' (14.02mm)

Ширина: 15

Макс. осадка: 4' (1.22mm)

Крейс. скорость: 28 Knots Kts. (32 MPH)

Макс. скорость: 35 Knots Kts. (40 MPH)

Купить **PRANA — ITAMA** а также выбрать подходящую вам яхту из нашего **каталога яхт** вам поможет опытный яхтенный брокер Андрей Шестаков. На сегодняшний день компания **Shestakov Yacht Sales Inc.** имеет большое количество яхт в **собственном списке продаж**, а также тесно сотрудничает со всеми крупными **яхтенными производителями** по всему миру.

Для того чтобы купить яхту **PRANA — ITAMA** а также проконсультироваться по любому вопросу связанному с покупкой, продажей, чартером яхт позвоните по телефону **+7(918)465-66-44**.

ОГЛАВЛЕНИЕ

ОГЛАВЛЕНИЕ	2
ХАРАКТЕРИСТИКИ	4
Основная информация	4
Размеры	4
Скорость, вместимость и масса	4
Размещение	4
Корпус и палуба	4
Информация о двигателе	5
ФОТОГРАФИИ	6
Galley/Dinnete	6
Dinette/Main Electrical Panel	6
Galley to Master View	6
Master Stateroom	6
Bunk Room-View from Galley	6
Bunk Room	6
Helm Electronics	7
Guest Head	7
Deck/Helm Area	7
Deck-Helm/Dining Area	7
Deck-Dining/Bar Area	8
Deck-Forward View	8
Access Hatch to Engine Room and Storage	8
Cocktail Hour	8
Engine Room-Entry	8
Engine Room	8
Engine Room	9
Engine Room-Aft	9
Transom-Starboard Stern View at Dock	9

Engine Room	9
On Anchor	10
Running Shot	10
КОНТАКТЫ	11
Контактная информация	11
Телефоны	11
Время работы	11
Адрес	11

ХАРАКТЕРИСТИКИ

Основная информация

Тип судна: Крейсер

Подкатегория: Express

Модельный год: 1995

Год постройки: 1995

Страна: United States

Размеры

Длина общая: 46' (14.02mm)

Ширина: 15

Макс. осадка: 4' (1.22mm)

Скорость, вместимость и масса

Крейс. скорость: 28 Knots Kts. (32 MPH)

Макс. скорость: 35 Knots Kts. (40 MPH)

Вместимость воды: 150 Gallons

Объем топливного бака: 600 Gal
Gallons

Размещение

Всего кают: 2

Корпус и палуба

Материал корпуса: Fiberglass

Информация о двигателе

Двигатели: 2

Производитель: Cummins

Тип двигателя: Inboard

Тип топлива: Diesel

ФОТОГРАФИИ

Galley/Dinnete



Dinette/Main Electrical Panel



Galley to Master View



Master Stateroom



Bunk Room-View from Galley



Bunk Room



Guest Head



Helm Electronics



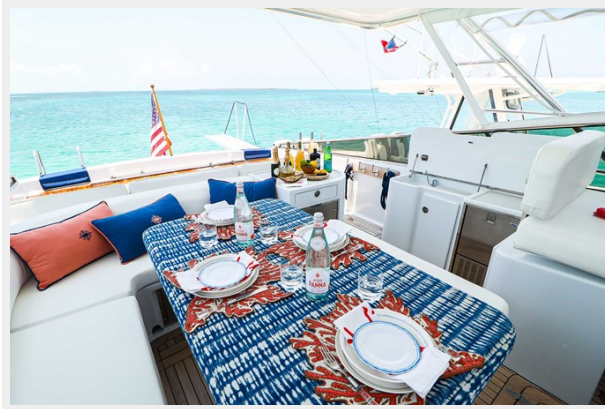
Deck/Helm Area



Deck-Helm/Dining Area



Deck-Dining/Bar Area



Deck-Forward View



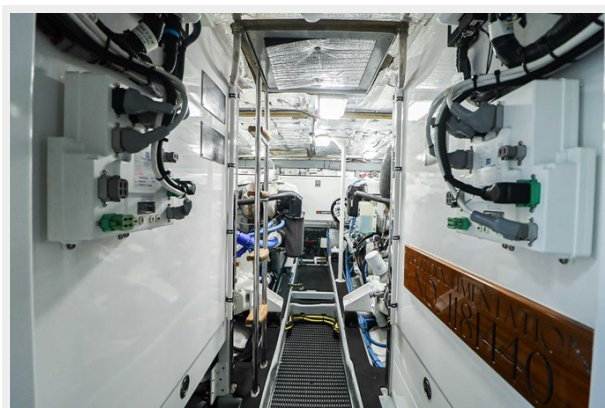
Cocktail Hour



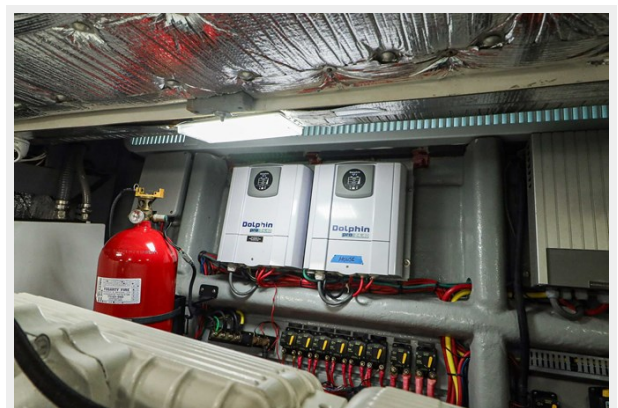
Access Hatch to Engine Room and Storage



Engine Room-Entry



Engine Room



Engine Room-Aft

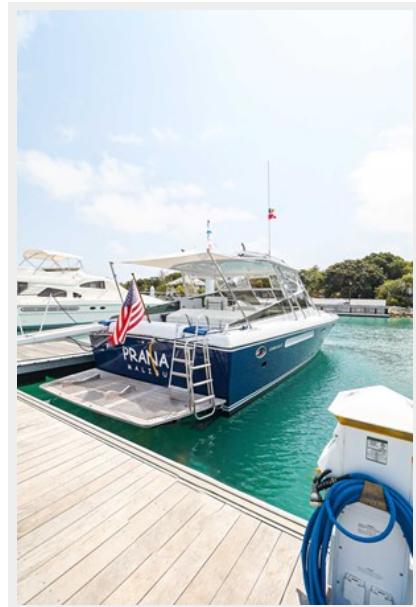


Engine Room

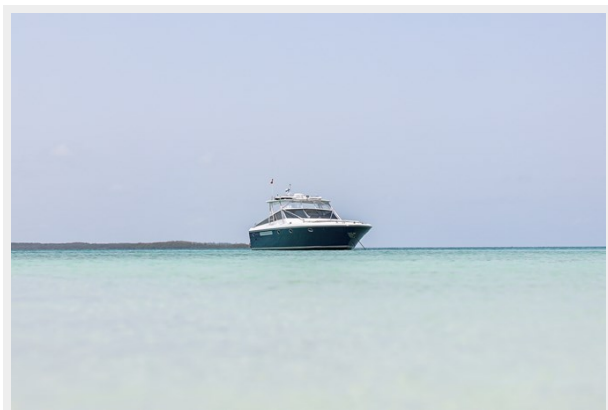


Transom-Starboard Stern View at Dock

Engine Room



On Anchor



Running Shot



КОНТАКТЫ

Андрей Шестаков (Andrey Shestakov) – ведущий яхтенный брокер отдела продаж яхт и судов компании Shestakov Yacht Sales Inc. Официальный представитель Shestakov Yacht Sales Inc. для русскоговорящих клиентов в центральном офисе компании в Майами/Форт Лодердейл/Флорида/США.

Контактная информация

Email: **andrey@shestakovyachtsales.com**

Web: shestakovyachtsales.com

Телефоны

Краснодарский край: **+7(918)465-66-44**

США, Майами, Флорида: **+1(954)274-4435**

Время работы

Понедельник – Суббота: **9:00 - 21:00** EDT

Воскресенье: **Закрето**

Адрес



Harbour Towne Marina, 850 NE 3rd St, STE 213, Dania, FL 33004