

JOYME — PHILIP ZEPTER YACHTS



Судостроитель:

PHILIP ZEPTER YACHTS

Год постройки: 2011

Модель: Моторная яхта

Цена: €11,700,000 EUR

Местонахождение: Монако

Длина общая: 163' 9" (49.9mm)

Ширина: 29.88

Мин. осадка: 8' 5" (2.55mm)

Крейс. скорость: 12 Knots Kts. (14 MPH)

Макс. скорость: 15 Knots Kts. (17 MPH)

Купить **Joyme — PHILIP ZEPTER YACHTS** а также выбрать подходящую вам яхту из нашего **каталога яхт** вам поможет опытный яхтенный брокер Андрей Шестаков. На сегодняшний день компания **Shestakov Yacht Sales Inc.** имеет большое количество яхт в **собственном списке продаж**, а также тесно сотрудничает со всеми крупными **яхтенными производителями** по всему миру.

Для того чтобы купить яхту **Joyme — PHILIP ZEPTER YACHTS** а также проконсультироваться по любому вопросу связанному с покупкой, продажей, чартером яхт позвоните по телефону **+7(918)465-66-44**.

ОГЛАВЛЕНИЕ

ОГЛАВЛЕНИЕ	2
ХАРАКТЕРИСТИКИ	3
Обзор	3
Основная информация	3
Размеры	3
Скорость, вместимость и масса	4
Размещение	4
Корпус и палуба	4
Информация о двигателе	4
ФОТОГРАФИИ	5
КОНТАКТЫ	10
Контактная информация	10
Телефоны	10
Время работы	10
Адрес	10

ХАРАКТЕРИСТИКИ

Обзор

Built in steel and aluminum JoyMe was delivered in 2011 and most recently refitted in 2024. Designed by Philip Zepter, JoyMe boasts extraordinary exterior livery and dramatic pop art interiors by Marjana Radovic.

Accommodating 12 guests in a master suite, VIP suite, and four double cabins, all with entertainment systems, WiFi, and en suite bathrooms, she offers luxury and comfort. The master and VIP suites on the upper deck feature a private terrace and saloon with open sea views.

The lower deck features a spa area with sea views, a gymnasium, Finnish sauna, and hammam, while the massive aft deck offers 47 square meters for al fresco dining and entertainment. The sun deck includes a large Jacuzzi and a sky lounge with full entertainment systems.

Twin Cummins KTA-38-MI 1,100hp engines provide a cruising speed of 12.5 knots and a range of 3,000 nautical miles at 12 knots.

Основная информация

Тип судна: Моторная яхта

Модельный год: 2011

Год постройки: 2011

Страна: Monaco

Размеры

Длина общая: 163' 9" (49.9mm)

Ширина: 29.88

Мин. осадка: 8' 5" (2.55mm)

Скорость, вместимость и масса

Крейс. скорость: 12 Knots Kts. (14 MPH)

Дальность на крейсерской скорости: 3000

Макс. скорость: 15 Knots Kts. (17 MPH)

Чистый вес: 620 Pounds

Вместимость воды: 48000 Gallons

Объем топливного бака: 15850.32 Gal Gallons

Размещение

Всего кают: 6

Спальные места: 12

Корпус и палуба

Материал корпуса: Steel

Дизайнер экстерьера: Philip Zepter

Дизайнер интерьера: Philip Zepter

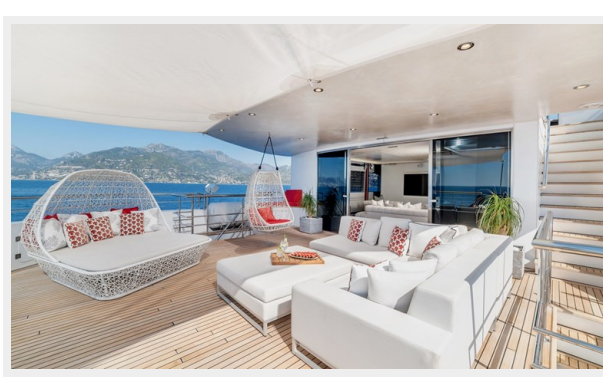
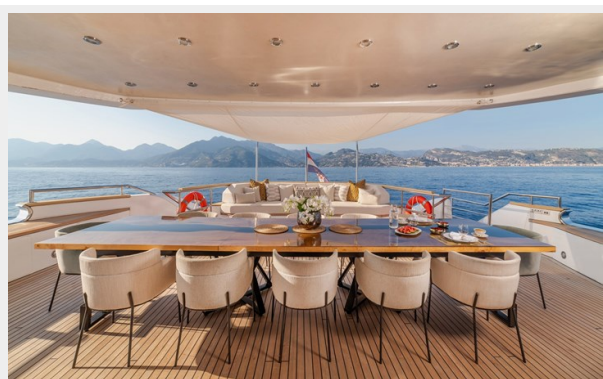
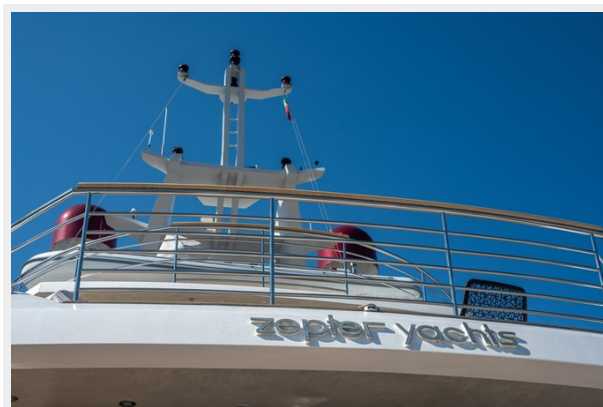
Информация о двигателе

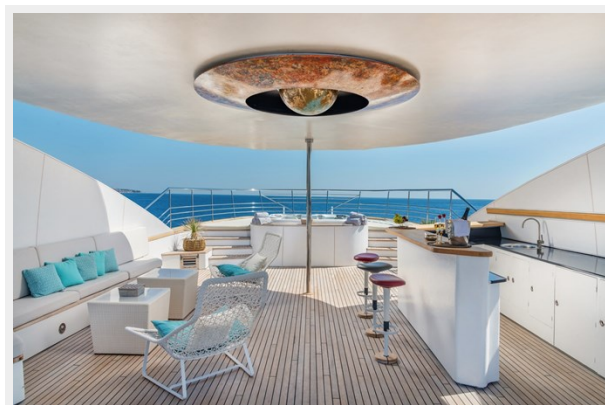
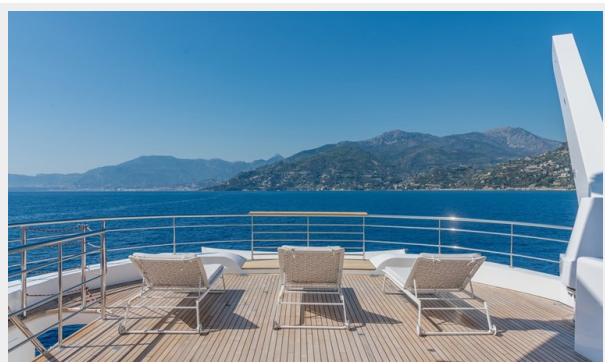
Двигатели: 2

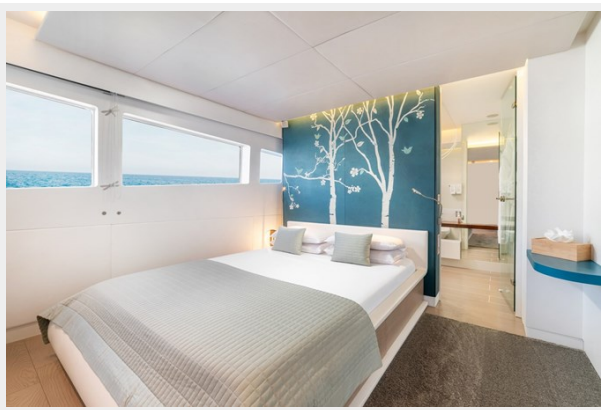
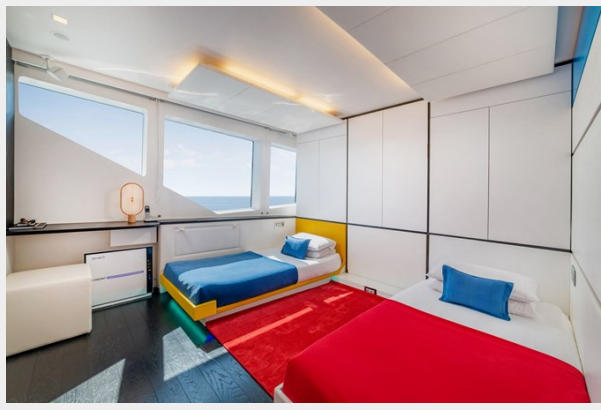
Производитель: Cummins

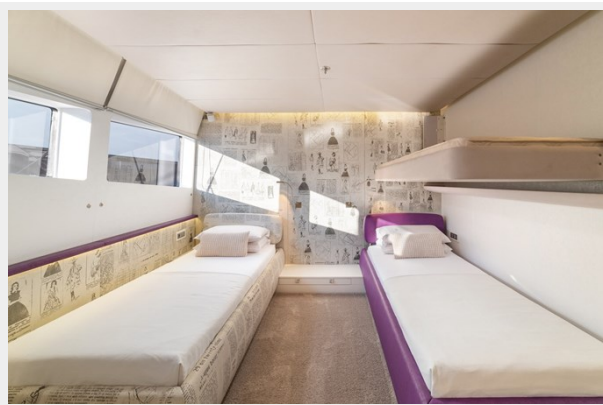
Тип топлива: Diesel

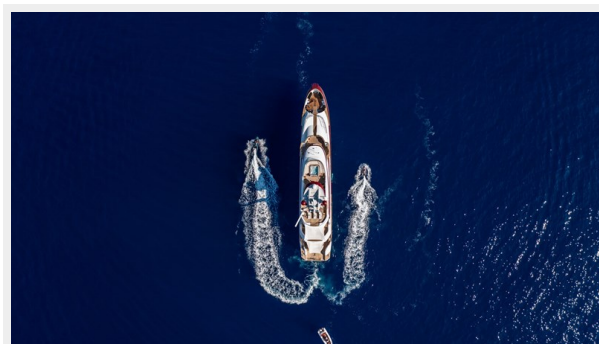
ФОТОГРАФИИ











КОНТАКТЫ

Андрей Шестаков (Andrey Shestakov) – ведущий яхтенный брокер отдела продаж яхт и судов компании Shestakov Yacht Sales Inc. Официальный представитель Shestakov Yacht Sales Inc. для русскоговорящих клиентов в центральном офисе компании в Майами/Форт Лодердейл/Флорида/США.

Контактная информация

Email: **andrey@shestakovyachtsales.com**

Web: shestakovyachtsales.com

Телефоны

Краснодарский край: **+7(918)465-66-44**

США, Майами, Флорида: **+1(954)274-4435**

Время работы

Понедельник – Суббота: **9:00 - 21:00** EDT

Воскресенье: **Закрыто**

Адрес



Harbour Towne Marina, 850 NE 3rd St, STE 213, Dania, FL 33004