

WILLOW — PROVINCIAL



Судостроитель: PROVINCIAL

Год постройки: 1999

Модель: Моторная яхта

Цена: \$104,000 USD

Местонахождение: United States

Длина общая: 42' (12.8mm)

Ширина: 13.08

Мин. осадка: 3' 9" (1.14mm)

Макс. осадка: 3' 9" (1.14mm)

Купить **Willow — PROVINCIAL** а также выбрать подходящую вам яхту из нашего **каталога яхт** вам поможет опытный яхтенный брокер Андрей Шестаков. На сегодняшний день компания **Shestakov Yacht Sales Inc.** имеет большое количество яхт в **собственном списке продаж**, а также тесно сотрудничает со всеми крупными **яхтенными производителями** по всему миру.

Для того чтобы купить яхту **Willow — PROVINCIAL** а также проконсультироваться по любому вопросу связанному с покупкой, продажей, чартером яхт позвоните по телефону **+7(918)465-66-44**.

ОГЛАВЛЕНИЕ

ОГЛАВЛЕНИЕ	2
ХАРАКТЕРИСТИКИ	4
Обзор	4
Основная информация	4
Размеры	4
Скорость, вместимость и масса	4
Размещение	5
Корпус и палуба	5
Информация о двигателе	5
ФОТОГРАФИИ	6
Cockpit	6
Bow	6
Table	6
Refrigerator	6
Cabin	7
Helm	7
Lower Helm	7
Instruments	7
CAptain Chair	7
Forward Cabin Double Bunk berth	7
Head	8
Forward Cabin Bow Locker	8
Shower	8
Stateroom	8
Stateroom Closet	9
Galley	9
Cockpit	9
Tuna Door	9

Fly Bridge	9
Fly Bridge Helm	9
INstruments FB	10
Bow	10
Work Horse	10
Generator	10
КОНТАКТЫ	11
Контактная информация	11
Телефоны	11
Время работы	11
Адрес	11

ХАРАКТЕРИСТИКИ

Обзор

Willow, a 1999 Provincial 42 Pleasure Cruiser is available now and ready for Great Looping.

She is powered by a 3208TA Turbocharged diesel engine, rebuilt in 2011.

Turbocharger cleaned and tested/adjusted 2023.

Genset - Northern Lights

Dinghy with Torqueedo outboard

Updated canvas

Maintenance records available upon request.

Основная информация

Тип судна: Моторная яхта

Подкатегория: Моторная яхта

Модельный год: 1999

Год постройки: 1999

Страна: United States

Размеры

Длина общая: 42' (12.8mm)

Ширина: 13.08

Мин. осадка: 3' 9" (1.14mm)

Макс. осадка: 3' 9" (1.14mm)

Скорость, вместимость и масса

Вместимость воды: 100 Gallons

Вместимость сточного бака: 50 Gal
Gallons

Объем топливного бака: 700 Gal
Gallons

Размещение

Всего кают: 2

Корпус и палуба

Материал корпуса: Fiberglass

Материал палубы: Fiberglass
Sandwich

Комплектация корпуса: Semi-
Displacement

Информация о двигателе

Двигатели: 1

Производитель: Caterpillar

Тип двигателя: Inboard

Тип топлива: Diesel

ФОТОГРАФИИ

Сокпит



Bow



Table



Refrigerator



Cabin



Helm



Lower Helm



Instruments



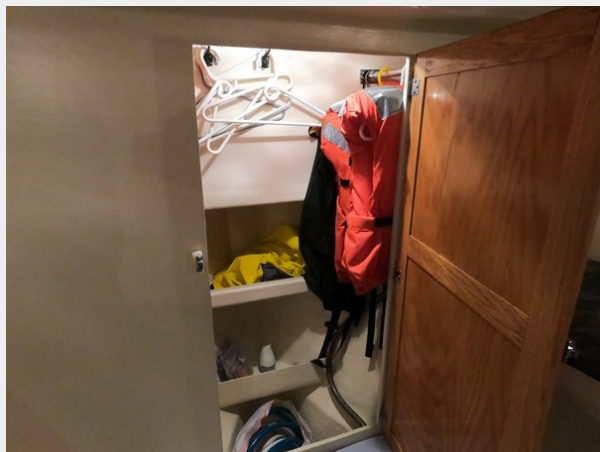
Captain Chair



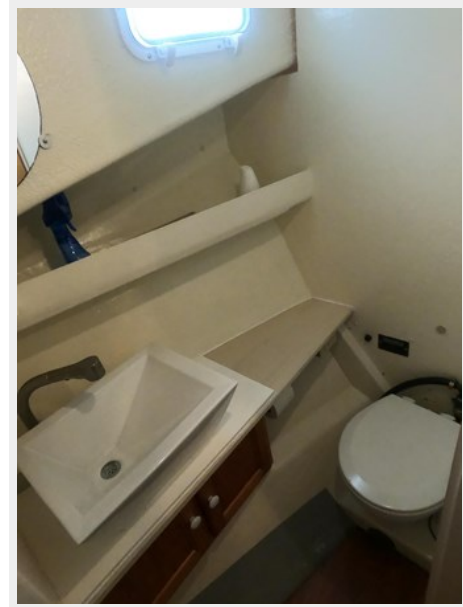
Forward Cabin Double Bunk berth



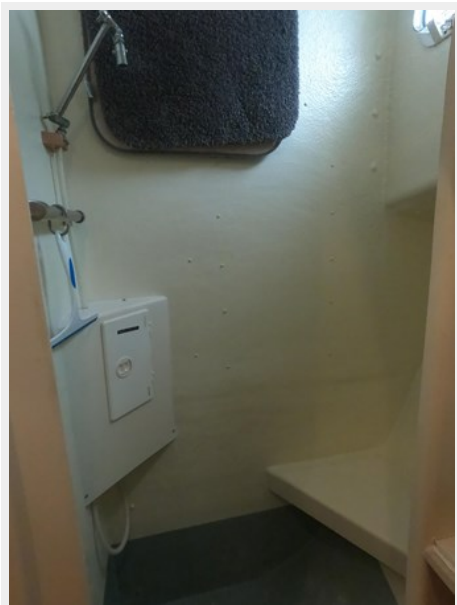
Forward Cabin Bow Locker



Head



Shower



Stateroom



Stateroom Closet



Galley



Cockpit



Tuna Door



Fly Bridge



Fly Bridge Helm



INstruments FB



Bow



Work Horse



Generator



КОНТАКТЫ

Андрей Шестаков (Andrey Shestakov) – ведущий яхтенный брокер отдела продаж яхт и судов компании Shestakov Yacht Sales Inc. Официальный представитель Shestakov Yacht Sales Inc. для русскоговорящих клиентов в центральном офисе компании в Майами/Форт Лодердейл/Флорида/США.

Контактная информация

Email: **andrey@shestakovyachtsales.com**

Web: shestakovyachtsales.com

Телефоны

Краснодарский край: **+7(918)465-66-44**

США, Майами, Флорида: **+1(954)274-4435**

Время работы

Понедельник – Суббота: **9:00 - 21:00** EDT

Воскресенье: **Закрыто**

Адрес



Harbour Towne Marina, 850 NE 3rd St, STE 213, Dania, FL 33004