

## EMMA MAE — WESMAC



**Судостроитель:** WESMAC

**Год постройки:** 2016

**Модель:** Моторная яхта

**Цена:** \$775,000 USD

**Местонахождение:** United States

**Длина общая:** 38' 9" (11.79mm)

**Ширина:** 12.66

**Макс. осадка:** 4' 3" (1.27mm)

Купить **Emma Mae — WESMAC** а также выбрать подходящую вам яхту из нашего **каталога яхт** вам поможет опытный яхтенный брокер Андрей Шестаков. На сегодняшний день компания **Shestakov Yacht Sales Inc.** имеет большое количество яхт в **собственном списке продаж**, а также тесно сотрудничает со всеми крупными **яхтенными производителями** по всему миру.

Для того чтобы купить яхту **Emma Mae — WESMAC** а также проконсультироваться по любому вопросу связанному с покупкой, продажей, чартером яхт позвоните по телефону **+7(918)465-66-44**.

# ОГЛАВЛЕНИЕ

|   |   |
|---|---|
| ОГЛАВЛЕНИЕ  | 2 |
| ХАРАКТЕРИСТИКИ  | 4 |
| Обзор   | 4 |
| Основная информация   | 4 |
| Размеры   | 4 |
| Скорость, вместимость и масса                               | 5 |
| Размещение  | 5 |
| Корпус и палуба   | 5 |
| Информация о двигателе                                      | 5 |
| ФОТОГРАФИИ  | 6 |
| 2016-wesmac-38-power-9492226-20240802095116492-1_XLARGE     | 6 |
| 2016-wesmac-38-power-9492226-20240802095119111-1_XLARGE     | 6 |
| 2016-wesmac-38-power-9492226-20240802095124218-1_XLARGE (1) | 6 |
| 2016-wesmac-38-power-9492226-20240802095124218-1_XLARGE     | 6 |
| 2016-wesmac-38-power-9492226-20240802095131785-1_XLARGE     | 7 |
| 2016-wesmac-38-power-9492226-20240802095127052-1_XLARGE     | 7 |
| 2016-wesmac-38-power-9492226-20240802095138148-1_XLARGE     | 7 |
| 2016-wesmac-38-power-9492226-20240802095144383-1_XLARGE     | 7 |
| 2016-wesmac-38-power-9492226-20240802095148952-1_XLARGE     | 7 |
| 2016-wesmac-38-power-9492226-20240802095154883-1_XLARGE     | 7 |
| 2016-wesmac-38-power-9492226-20240802095201444-1_XLARGE     | 8 |
| 2016-wesmac-38-power-9492226-20240802095207092-1_XLARGE     | 8 |
| 2016-wesmac-38-power-9492226-20240802095605953-1_XLARGE     | 8 |
| 2016-wesmac-38-power-9492226-20240802095612498-1_XLARGE     | 8 |
| 2016-wesmac-38-power-9492226-20240802095618109-1_XLARGE     | 8 |
| 2016-wesmac-38-power-9492226-20240802095624339-1_XLARGE     | 8 |
| 2016-wesmac-38-power-9492226-20240802095630478-1_XLARGE     | 9 |
| 2016-wesmac-38-power-9492226-20240802095636383-1_XLARGE     | 9 |

|   |    |
|---|----|
| 2016-wesmac-38-power-9492226-20240802095642354-1_XLARGE | 9  |
| 2016-wesmac-38-power-9492226-20240802095648126-1_XLARGE | 9  |
| 2016-wesmac-38-power-9492226-20240802095654510-1_XLARGE | 9  |
| 2016-wesmac-38-power-9492226-20240802095700595-1_XLARGE | 9  |
| 2016-wesmac-38-power-9492226-20240802095705037-1_XLARGE | 10 |
| 2016-wesmac-38-power-9492226-20240802095709010-1_XLARGE | 10 |
| 2016-wesmac-38-power-9492226-20240802095715524-1_XLARGE | 10 |
| 2016-wesmac-38-power-9492226-20240802095721958-1_XLARGE | 10 |
| 2016-wesmac-38-power-9492226-20240802095727365-1_XLARGE | 10 |
| 2016-wesmac-38-power-9492226-20240802095734381-1_XLARGE | 10 |
| 2016-wesmac-38-power-9492226-20240802100529637-1_XLARGE | 11 |
| 2016-wesmac-38-power-9492226-20240802095741159-1_XLARGE | 11 |
| 2016-wesmac-38-power-9492226-20240802100541220-1_XLARGE | 11 |
| 2016-wesmac-38-power-9492226-20240802100547217-1_XLARGE | 11 |
| КОНТАКТЫ  | 12 |
| Контактная информация                                   | 12 |
| Телефоны  | 12 |
| Время работы  | 12 |
| Адрес   | 12 |

# ХАРАКТЕРИСТИКИ

## Обзор

*Emma Mae III* is a fantastic example of the superior craftsmanship that Wesmac always delivers on. She was completed in house at Wesmac from start to finish. The innovative high tech hull design along with the classic downeast lines of her hull make this boat not only look great but also can take on the those aggressive seas. The hard chined hulls allow for maximum seakeeping abilities and performance without losing speed or ability to handle the boat.

Delivered to the current owner in Fall of 2017, *Emma Mae III* features fantastic upgrades to the boat. The new (2024) Flag Blue Awl Grip HDT hull paint shines bright. The Garmin electronics suite makes navigating this boat a breeze and when it comes the Caterpillar C8.7 it was meticulously maintained. She has been stored indoors in a climate controlled facility during each off season.

*Emma Mae III* has been completely commissioned and is ready for summer cruising. She can be viewed by appointment.

## Основная информация

**Тип судна:** Моторная яхта

**Модельный год:** 2016

**Год постройки:** 2016

**Страна:** United States

## Размеры

**Длина общая:** 38' 9" (11.79mm)

**Ширина:** 12.66

**Макс. осадка:** 4' 3" (1.27mm)

---

## Скорость, вместимость и масса

---

**Вместимость воды:** 40 Gallons

**Вместимость сточного бака:** 35 Gal  
Gallons

**Объем топливного бака:** 120 Gal  
Gallons

---

## Размещение

---

**Всего кают:** 2

---

## Корпус и палуба

---

**Материал корпуса:** Fiberglass

---

## Информация о двигателе

---

**Двигатели:** 2

**Производитель:** Caterpillar

# ФОТОГРАФИИ

**2016-wesmac-38-power-9492226-20240802095116492-1\_XLARGE**



**2016-wesmac-38-power-9492226-20240802095119111-1\_XLARGE**



**2016-wesmac-38-power-9492226-20240802095124218-1\_XLARGE (1)**



**2016-wesmac-38-power-9492226-20240802095124218-1\_XLARGE**



**2016-wesmac-38-power-9492226-20240802095127052-1\_XLARGE**



**2016-wesmac-38-power-9492226-20240802095131785-1\_XLARGE**



**2016-wesmac-38-power-9492226-20240802095138148-1\_XLARGE**



**2016-wesmac-38-power-9492226-20240802095144383-1\_XLARGE**



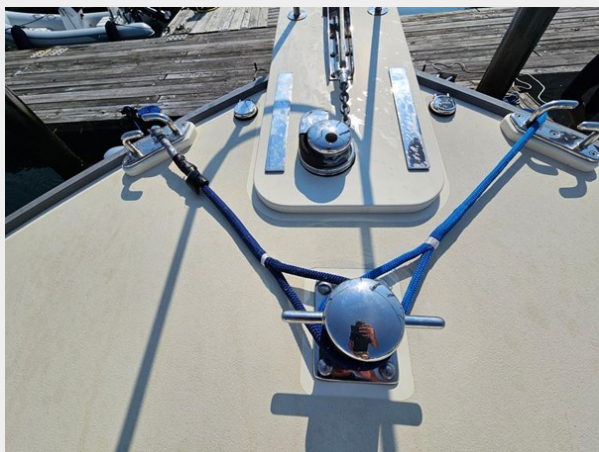
**2016-wesmac-38-power-9492226-20240802095148952-1\_XLARGE**



**2016-wesmac-38-power-9492226-20240802095154883-1\_XLARGE**



**2016-wesmac-38-power-9492226-20240802095201444-1\_XLARGE**



**2016-wesmac-38-power-9492226-20240802095207092-1\_XLARGE**



**2016-wesmac-38-power-9492226-20240802095605953-1\_XLARGE**



**2016-wesmac-38-power-9492226-20240802095612498-1\_XLARGE**



**2016-wesmac-38-power-9492226-20240802095618109-1\_XLARGE**



**2016-wesmac-38-power-9492226-20240802095624339-1\_XLARGE**





**2016-wesmac-38-power-9492226-20240802095630478-1\_XLARGE**



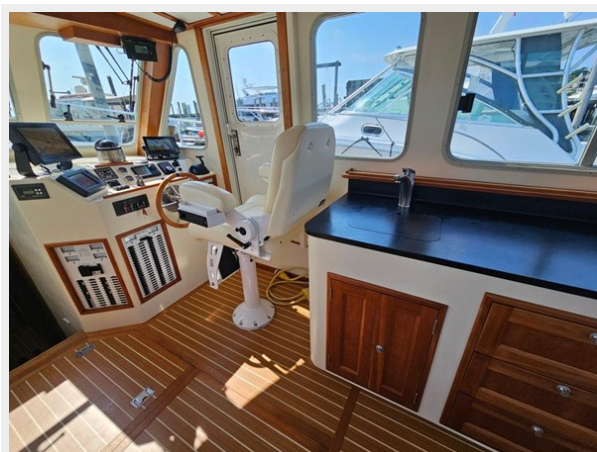
**2016-wesmac-38-power-9492226-20240802095636383-1\_XLARGE**



**2016-wesmac-38-power-9492226-20240802095642354-1\_XLARGE**



**2016-wesmac-38-power-9492226-20240802095648126-1\_XLARGE**



**2016-wesmac-38-power-9492226-20240802095654510-1\_XLARGE**



**2016-wesmac-38-power-9492226-20240802095700595-1\_XLARGE**



**2016-wesmac-38-power-9492226-20240802095705037-1\_XLARGE**



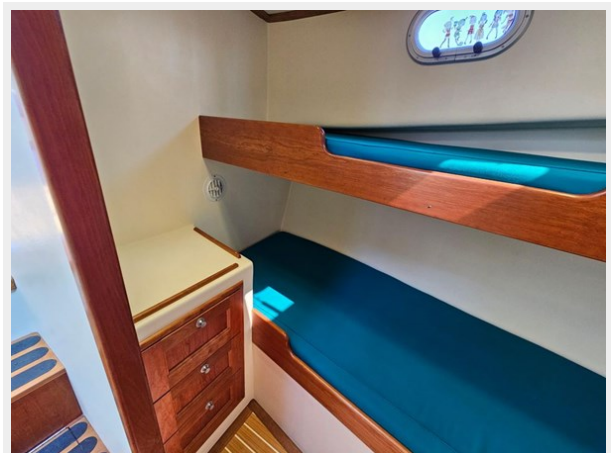
**2016-wesmac-38-power-9492226-20240802095709010-1\_XLARGE**



**2016-wesmac-38-power-9492226-20240802095715524-1\_XLARGE**



**2016-wesmac-38-power-9492226-20240802095721958-1\_XLARGE**



**2016-wesmac-38-power-9492226-20240802095727365-1\_XLARGE**



**2016-wesmac-38-power-9492226-20240802095734381-1\_XLARGE**



**2016-wesmac-38-power-9492226-20240802095741159-1\_XLARGE**



**2016-wesmac-38-power-9492226-20240802100529637-1\_XLARGE**



**2016-wesmac-38-power-9492226-20240802100541220-1\_XLARGE**



**2016-wesmac-38-power-9492226-20240802100547217-1\_XLARGE**



# КОНТАКТЫ

---

Андрей Шестаков (Andrey Shestakov) – ведущий яхтенный брокер отдела продаж яхт и судов компании Shestakov Yacht Sales Inc. Официальный представитель Shestakov Yacht Sales Inc. для русскоговорящих клиентов в центральном офисе компании в Майами/Форт Лодердейл/Флорида/США.

## Контактная информация

---

Email: **andrey@shestakovyachtsales.com**

Web: [shestakovyachtsales.com](http://shestakovyachtsales.com)

## Телефоны

---

Краснодарский край: **+7(918)465-66-44**

США, Майами, Флорида: **+1(954)274-4435**

## Время работы

---

Понедельник – Суббота: **9:00 - 21:00** EDT

Воскресенье: **Закрето**

## Адрес

---



Harbour Towne Marina, 850 NE 3rd St, STE 213, Dania, FL 33004