

LEOPARD 31 OPEN — LEOPARD CATAMARANS



Судостроитель:

LEOPARD CATAMARANS

Год постройки: 2008

Модель: Моторная яхта

Цена: €2,950,000 EUR

Местонахождение: Spain

Длина общая: 101' 9" (31mm)

Ширина: 22.8

Макс. осадка: 11' 7" (3.53mm)

Крейс. скорость: 28 Knots Kts. (32 MPH)

Макс. скорость: 36 Knots Kts. (41 MPH)

Купить **LEOPARD 31 OPEN — LEOPARD CATAMARANS** а также выбрать подходящую вам яхту из нашего каталога яхт вам поможет опытный яхтенный брокер Андрей Шестаков. На сегодняшний день компания **Shestakov Yacht Sales Inc.** имеет большое количество яхт в **собственном списке продаж**, а также тесно сотрудничает со всеми крупными **яхтенными производителями** по всему миру.

Для того чтобы купить яхту **LEOPARD 31 OPEN — LEOPARD CATAMARANS** а также проконсультироваться по любому вопросу связанному с покупкой, продажей, чартером яхт позвоните по телефону **+7(918)465-66-44**.

ОГЛАВЛЕНИЕ

ОГЛАВЛЕНИЕ	2
ХАРАКТЕРИСТИКИ	4
Обзор	4
Основная информация	5
Размеры	5
Скорость, вместимость и масса	5
Размещение	5
Корпус и палуба	5
Информация о двигателе	6
ФОТОГРАФИИ	7
Leopard31Open	7
Leopard31Open	7
Leopard31Open	7
Leopard31Open	7
Leopard31Open	7
Leopard31Open	8
Leopard31Open	8
Leopard31Open	8
Leopard31Open	8
Leopard31Open	9
Leopard31Open	9
Leopard31Open	9
Leopard31Open	9
Leopard31Open	9
Leopard31Open	9
Leopard31Open	10
Leopard31Open	10
Leopard31Open	10

Leopard31Open	10
Leopard31Open	11
Leopard31Open	11
Leopard31Open	11
Leopard31Open	11
Leopard31Open	11
Leopard31Open	11
Leopard31Open	12
Leopard31Open	12
Leopard31Open	12
КОНТАКТЫ	13
Контактная информация	13
Телефоны	13
Время работы	13
Адрес	13

ХАРАКТЕРИСТИКИ

Обзор

Leopard 31 Open Yacht (2008) - A Masterpiece of Speed, Style, and Comfort

Step aboard this stunning Leopard 31 Open, a yacht that perfectly embodies the blend of luxury, performance, and elegance. Designed by the renowned Andrea Bacigalupo, this 2008 model is a shining example of the Leopard brand's commitment to excellence. Whether you're cruising the coast or anchored in a secluded bay, this yacht invites you to relax and enjoy the best of life on the water.

Refined and Ready: This Leopard 31 underwent a significant refit in 2019, bringing it up to modern standards of luxury and technology. Inside, the yacht boasts four comfortable ensuite cabins, perfectly suited for extended trips with family or friends. The interior exudes a warm, spacious atmosphere, thanks to the thoughtfully designed furniture and great layout, creating an inviting space for all occasions.

Unmatched Performance: Powered by three MTU engines coupled with Kamewa waterjets, this yacht offers vibration-free cruising at any desired speed. The Leopard 31 is not only fast but also exceptionally smooth, making it a rare find among superyachts. Fitted with a Seakeeper stabilizer, she guarantees a comfortable and stable experience, even at high speeds.

Outdoor Living at Its Best: The expansive outdoor spaces are designed for relaxation and enjoyment. Large sunbathing areas provide the perfect spot to soak up the sun, while the spacious aft cockpit, protected by a custom-made removable bimini top sunshade, offers a comfortable area to unwind with a refreshing drink or dine alfresco.

Ideal for Entertaining: With the capacity to accommodate up to 12 guests, this Leopard 31 is perfect for hosting family gatherings or socializing with friends. The combination of speed, style, and comfort makes this yacht an ideal choice for those seeking unforgettable cruising experiences.

Ready for Sea Trials: This yacht is in excellent condition and ready for her next adventure. Sea trials can be arranged with just 24 hours' notice, and viewings are highly recommended to truly appreciate the quality and performance of this exceptional vessel.

Основная информация

Тип судна: Моторная яхта

Подкатегория: Моторная яхта

Модельный год: 2008

Год постройки: 2008

Страна: Spain

Размеры

Длина общая: 101' 9" (31mm)

Ширина: 22.8

Макс. осадка: 11' 7" (3.53mm)

Скорость, вместимость и масса

Крейс. скорость: 28 Knots Kts. (32 MPH)

Макс. скорость: 36 Knots Kts. (41 MPH)

Вместимость воды: 1400 Gallons

Объем топливного бака: 2245.46 Gal Gallons

Размещение

Всего кают: 4

Всего коек: 8

Спальные места: 8

Всего ком. состава: 4

Корпус и палуба

Материал корпуса: Fiberglass

Информация о двигателе

Двигатели: 3

Производитель: MTU

Тип двигателя: Inboard

Тип топлива: Diesel

ФОТОГРАФИИ

Leopard31Open



Leopard31Open



Leopard31Open



Leopard31Open



Leopard31Open



Leopard31Open



Leopard31Open



Leopard31Open



Leopard31Open



Leopard31Open



Leopard31Open



Leopard31Open



Leopard31Open



Leopard31Open



Leopard31Open



Leopard31Open



Leopard31Open



Leopard31Open



Leopard31Open



Leopard31Open



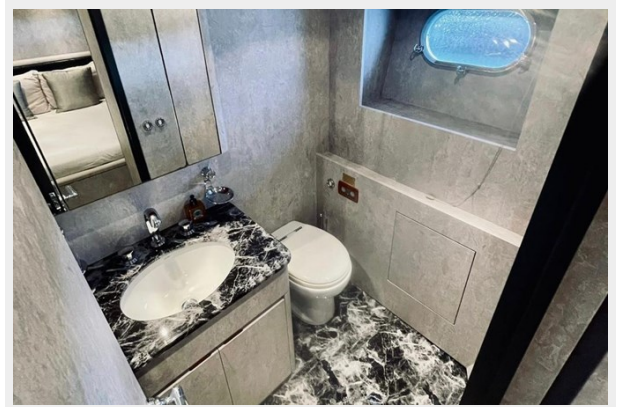
Leopard31Open



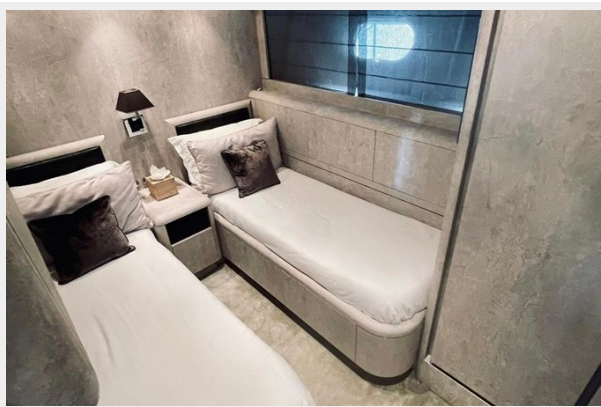
Leopard31Open



Leopard31Open



Leopard31Open



Leopard31Open



Leopard31Open



Leopard31Open



Leopard31Open



КОНТАКТЫ

Андрей Шестаков (Andrey Shestakov) – ведущий яхтенный брокер отдела продаж яхт и судов компании Shestakov Yacht Sales Inc. Официальный представитель Shestakov Yacht Sales Inc. для русскоговорящих клиентов в центральном офисе компании в Майами/Форт Лодердейл/Флорида/США.

Контактная информация

Email: **andrey@shestakovyachtsales.com**

Web: **shestakovyachtsales.com**

Телефоны

Краснодарский край: **+7(918)465-66-44**

США, Майами, Флорида: **+1(954)274-4435**

Время работы

Понедельник – Суббота: **9:00 - 21:00** EDT

Воскресенье: **Закрето**

Адрес



Harbour Towne Marina, 850 NE 3rd St, STE 213, Dania, FL 33004