

## WHISPER — NEDSHIP



**Судостроитель:** NEDSHIP

**Год постройки:** 2011

**Модель:** Моторная яхта

**Цена:** (\$4,308,107 USD est.)  
€3,900,000 EUR

**Местонахождение:** Turkey

**Длина общая:** 114' 10" (35mm)

**Ширина:** 23.95

**Мин. осадка:** 9' 11" (3mm)

**Макс. осадка:** 9' 11" (3mm)

**Крейс. скорость:** 11 Knots Kts. (13 MPH)

**Макс. скорость:** 13.5 Knots Kts. (16 MPH)

Купить **WHISPER — NEDSHIP** а также выбрать подходящую вам яхту из нашего **каталога яхт** вам поможет опытный яхтенный брокер Андрей Шестаков. На сегодняшний день компания **Shestakov Yacht Sales Inc.** имеет большое количество яхт в **собственном списке продаж**, а также тесно сотрудничает со всеми крупными **яхтенными производителями** по всему миру.

Для того чтобы купить яхту **WHISPER — NEDSHIP** а также проконсультироваться по любому вопросу связанному с покупкой, продажей, чартером яхт позвоните по телефону **+7(918)465-66-44**.

# ОГЛАВЛЕНИЕ

ОГЛАВЛЕНИЕ	2
ХАРАКТЕРИСТИКИ	5
Обзор	5
Основная информация	5
Размеры	5
Скорость, вместимость и масса	5
Размещение	6
Корпус и палуба	6
Информация о двигателе	6
ФОТОГРАФИИ	7
WHISPER profile	7
Whisper Aft Main Deck	7
Whisper yacht Aft Deck connected with the Swimming Platfor	7
Whisper Aft Main Deck	7
Whisper Upper Deck	7
Whisper Upper Deck Aft Settee	7
Whisper Upper Deck Aft Dining	8
Whisper Upper Deck Aft Dining	8
Whisper yacht Sun Deck Elevator connecting main, upper and sun deck	8
Whisper yacht Sun Deck	8
Whisper yacht fore platform with jet skis	8
Whisper Lounge	8
Whisper yacht side corridor	9
Whisper yacht side corridor	9
Whisper yacht foredeck with crane for jet skis	9
Whisper Lounge Elevator view	9
Whisper Interior	10
Whisper Lounge - Mobility Chair	10

Whisper Lounge views	10
Whisper Lounge detail	10
Whisper interior	11
Whisper Lounge views	11
Whisper Main Deck Interior Dining	11
Whisper Dining Room	11
Whisper Interior Dining Area	12
Whisper Dining Room Views	12
Whisper Main Deck Pantry	12
Whisper Main Deck Head	12
Whisper yacht Wheel House	13
Whisper Wheel House	13
Whisper Galley	13
Whisper Galley	13
Whisper Galley	14
Whisper Main Deck Pantry	14
Whisper Staircase	14
Whisper Master Stateroom	14
Whisper Main Deck Master Stateroom View	15
Whisper Master Stateroom	15
Whisper Main Deck Master Stateroom Views	15
Whisper Master Stateroom Bathroom	15
Whisper Main Deck Master Bath	16
Whisper Upper Deck Bathroom	16
Whisper Master Stateroom Bathroom	16
Whisper Upper Deck Stateroom	16
Whisper Upper Deck Stateroom	17
Whisper Upper Deck Stateroom Detail	17
Whisper Upper Deck Stateroom Study	17

Whisper Upper Deck Stateroom Study	17
Whisper Stateroom Bathroom	18
Stateroom Bath	18
Whisper Lower Deck Double Cabin	18
Whisper Lower Deck Double Cabin	18
Whisper Lower Deck Starboard Twin Cabin with Pullman Berth	19
Whisper Lower Deck Port Twin Cabin	19
Whisper Lower Deck Port Twin Cabin	19
Whisper Engine Room	19
Whisper Upper Deck Captain's Cabin bath	20
Whisper Upper Deck Captain's Cabin	20
Whisper Sun deck Cockpit	20
Whisper Engine Room	20
Whisper Engine Room	21
Whisper Generator indicator	21
Whisper Engine Room Chargers & Inverters	21
Whisper Caterpillar main engines	21
Whisper Engine Room Water Maker	21
Sun Deck Elevator	21
Upper Deck Wheel House	22
Wheel House Navigational Equipment	22
Wheel House Navigational Equipment	22
<b>КОНТАКТЫ</b>	<b>23</b>
Контактная информация	23
Телефоны	23
Время работы	23
Адрес	23

# ХАРАКТЕРИСТИКИ

## Обзор

A ground-breaking 35m yacht ideal for persons with disability and accessibility at all areas in the main deck, upper deck and sun deck. One of the few yachts of its size equipped with an array of cutting-edge amenities designed for persons with disabilities, Whisper stands in a class of her own. Elevator connecting the main deck with the upper deck and the sun deck, innovative cranes and transfer systems that allow safe access in and out of the water. Access to the Jacuzzi in total autonomy.

## Основная информация

**Тип судна:** Моторная яхта

**Подкатегория:** Моторная яхта

**Модельный год:** 2011

**Год постройки:** 2011

**Страна:** Turkey

## Размеры

**Длина общая:** 114' 10" (35mm)

**Длина по ватерлинии:** 91' 11" (28mm)

**Ширина:** 23.95

**Мин. осадка:** 9' 11" (3mm)

**Макс. осадка:** 9' 11" (3mm)

## Скорость, вместимость и масса

**Крейс. скорость:** 11 Knots Kts. (13 MPH)

**Дальность на крейсерской скорости:** 1800

**Макс. скорость:** 13.5 Knots Kts. (16 MPH)

**Чистый вес:** 300 Pounds

**Вместимость воды:** 4320 Gallons

**Объем топливного бака:** 7396.82 Gal Gallons

**Расход топлива:** 15.85 Gal Gallons

## Размещение

---

**Всего кают:** 5

**Всего коек:** 10

**Спальные места:** 10

**Всего ком. состава:** 6

**Каюты экипажа:** 5

**Койки экипажа:** 5

**Комм. состав экипажа:** 3

## Корпус и палуба

---

**Материал корпуса:** GRP

**Материал палубы:** Composite  
Fiberglass

**Комплектация корпуса:** Full  
Displacement

**Цвет корпуса:** White

**Дизайнер корпуса:** Nedship

**Дизайнер экстерьера:** Nedship  
Shipyard

**Дизайнер интерьера:** Silk Line

## Информация о двигателе

---

**Двигатели:** 2

**Производитель:** Caterpillar

**Тип двигателя:** Inboard

**Тип топлива:** Diesel

# ФОТОГРАФИИ

## WHISPER profile



## Whisper Aft Main Deck



## Whisper Aft Main Deck



## Whisper yacht Aft Deck connected with the Swimming Platfor



## Whisper Upper Deck Aft Settee



## Whisper Upper Deck



**Whisper Upper Deck Aft Dining**



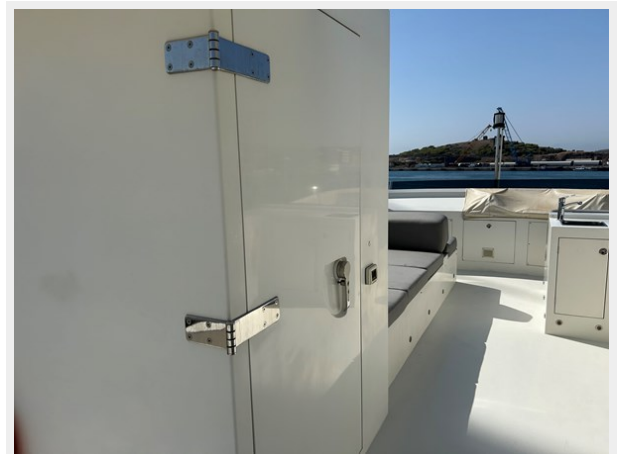
**Whisper Upper Deck Aft Dining**



**Whisper yacht Sun Deck**



**Whisper yacht Sun Deck Elevator connecting main, upper and sun deck**



**Whisper yacht fore platform with jet skis**



**Whisper Lounge**





**Whisper yacht side corridor**



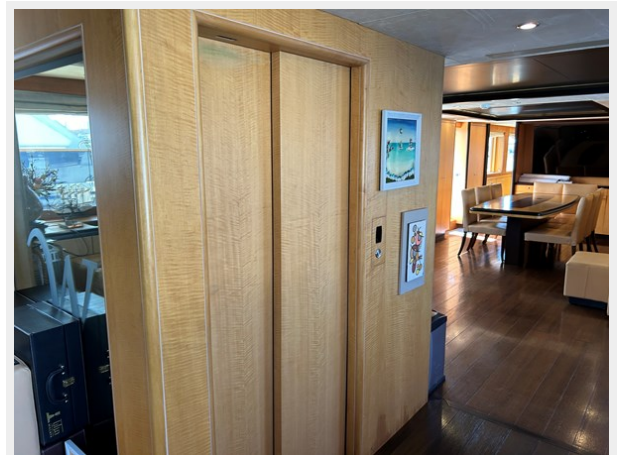
**Whisper yacht side corridor**



**Whisper yacht foredeck with crane for jet skis**



**Whisper Lounge Elevator view**



### Whisper Lounge - Mobility Chair



### Whisper Interior



### Whisper Lounge views

#### Whisper Lounge detail



**Whisper interior**



**Whisper Lounge views**



**Whisper Main Deck Interior Dining**



**Whisper Dining Room**



## Whisper Interior Dining Area

### Whisper Dining Room Views



### Whisper Main Deck Pantry



### Whisper Main Deck Head



## Whisper yacht Wheel House



## Whisper Wheel House



## Whisper Galley



## Whisper Galley



### Whisper Galley



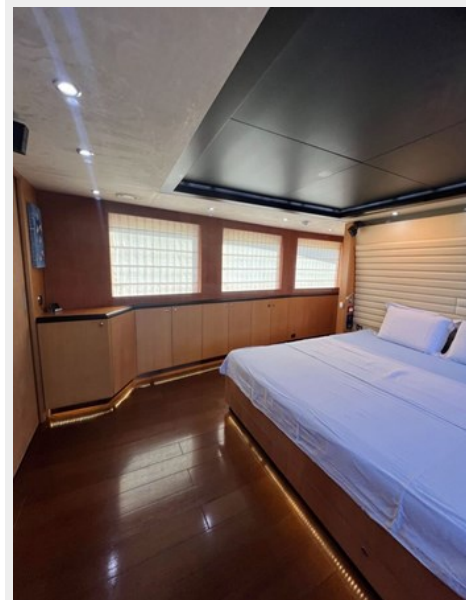
### Whisper Main Deck Pantry



### Whisper Staircase



### Whisper Master Stateroom



### Whisper Main Deck Master Stateroom View



### Whisper Master Stateroom



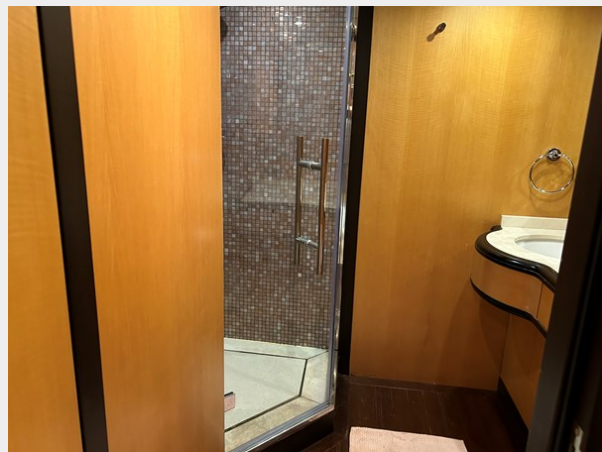
### Whisper Main Deck Master Stateroom Views



### Whisper Master Stateroom Bathroom



### Whisper Upper Deck Bathroom



### Whisper Main Deck Master Bath



### Whisper Master Stateroom Bathroom

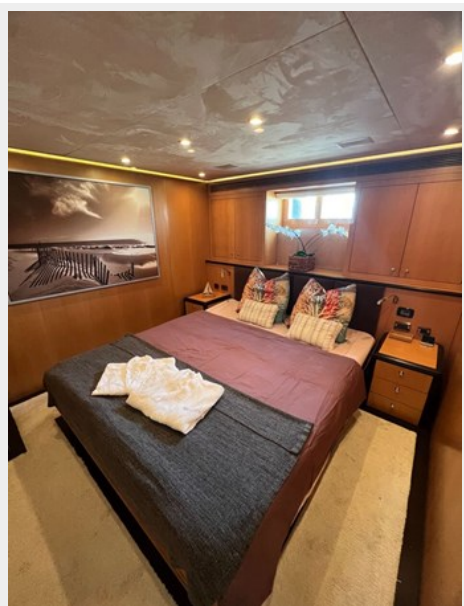


### Whisper Upper Deck Stateroom





### Whisper Upper Deck Stateroom



### Whisper Upper Deck Stateroom Detail



### Whisper Upper Deck Stateroom Study



### Whisper Upper Deck Stateroom Study



### Whisper Stateroom Bathroom



### Stateroom Bath



### Whisper Lower Deck Double Cabin



### Whisper Lower Deck Double Cabin



### Whisper Lower Deck Starboard Twin Cabin with Pullman Berth



### Whisper Lower Deck Port Twin Cabin



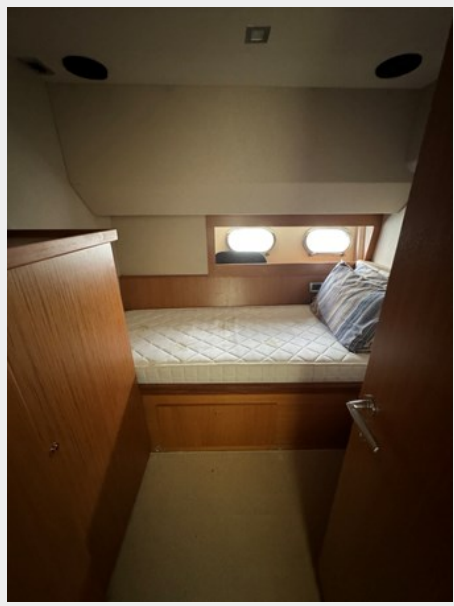
### Whisper Lower Deck Port Twin Cabin



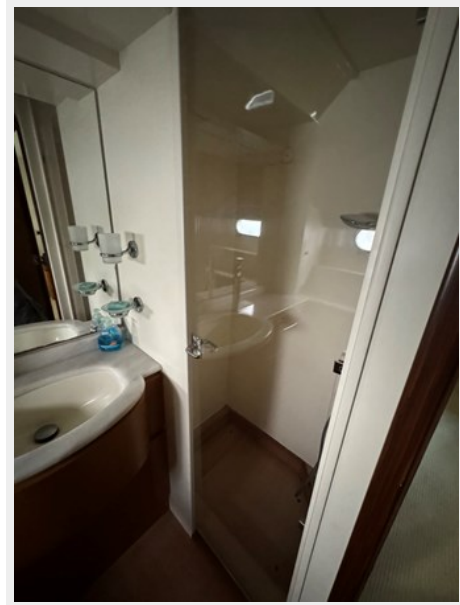
### Whisper Engine Room



**Whisper Upper Deck Captain's Cabin**



**Whisper Upper Deck Captain's Cabin bath**



**Whisper Sun deck Cockpit**



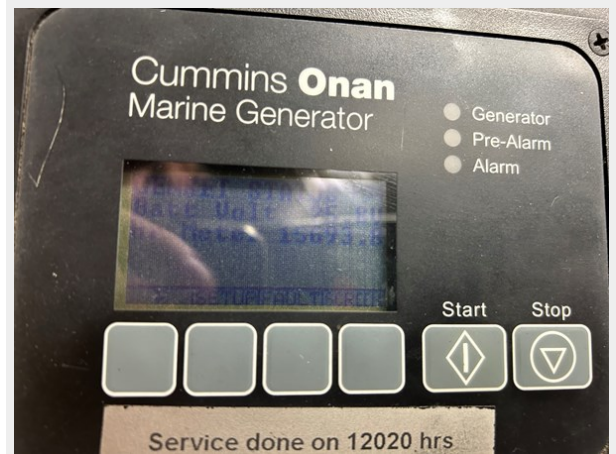
**Whisper Engine Room**



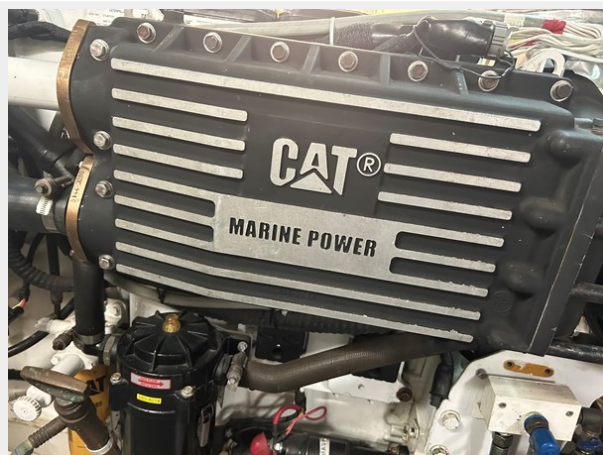
### Whisper Engine Room



### Whisper Generator indicator



### Whisper Caterpillar main engines



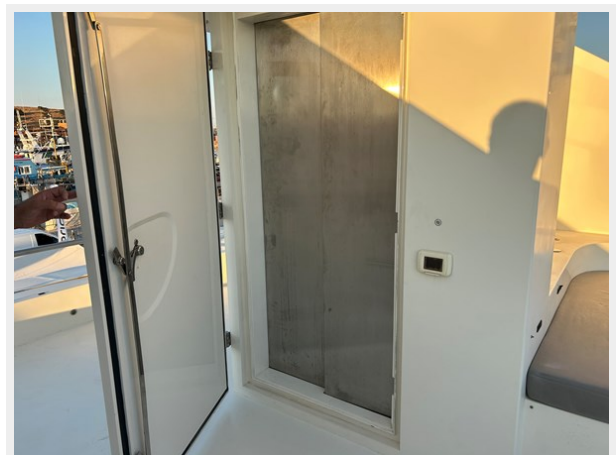
### Whisper Engine Room Chargers & Inverters



### Whisper Engine Room Water Maker



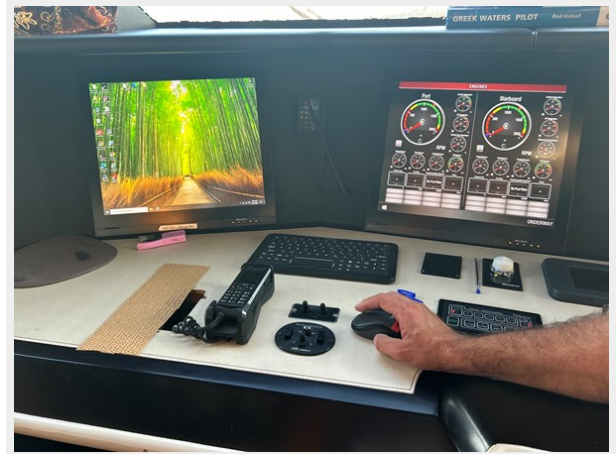
### Sun Deck Elevator



## Upper Deck Wheel House



## Wheel House Navigational Equipment



## Wheel House Navigational Equipment



# КОНТАКТЫ

---

Андрей Шестаков (Andrey Shestakov) – ведущий яхтенный брокер отдела продаж яхт и судов компании Shestakov Yacht Sales Inc. Официальный представитель Shestakov Yacht Sales Inc. для русскоговорящих клиентов в центральном офисе компании в Майами/Форт Лодердейл/Флорида/США.

## Контактная информация

---

Email: **andrey@shestakovyachtsales.com**

Web: **[shestakovyachtsales.com](http://shestakovyachtsales.com)**

## Телефоны

---

Краснодарский край: **+7(918)465-66-44**

США, Майами, Флорида: **+1(954)274-4435**

## Время работы

---

Понедельник – Суббота: **9:00 - 21:00** EDT

Воскресенье: **Закрето**

## Адрес

---



Harbour Towne Marina, 850 NE 3rd St, STE 213, Dania, FL 33004