

# 2025 ASBOLUTE NAVETTA 48 — ABSOLUTE



**Судостроитель:** ABSOLUTE

**Год постройки:** 2025

**Модель:** Flybridge

**Цена:** Price on Application

**Местонахождение:** United States

**Длина общая:** 48' (14.63mm)

**Макс. осадка:** 4' 1" (1.25mm)

**Крейс. скорость:** 21 Knots Kts. (24 MPH)

**Макс. скорость:** 26 Knots Kts. (30 MPH)

Купить **2025 Asbsolute Navetta 48 — ABSOLUTE** а также выбрать подходящую вам яхту из нашего **каталога яхт** вам поможет опытный яхтенный брокер Андрей Шестаков. На сегодняшний день компания **Shestakov Yacht Sales Inc.** имеет большое количество яхт в **собственном списке продаж**, а также тесно сотрудничает со всеми крупными яхтенными производителями по всему миру.

Для того чтобы купить яхту **2025 Asbsolute Navetta 48 — ABSOLUTE** а также проконсультироваться по любому вопросу связанному с покупкой, продажей, чартером яхт позвоните по телефону **+7(918)465-66-44**.

# ОГЛАВЛЕНИЕ

---

ОГЛАВЛЕНИЕ	2
ХАРАКТЕРИСТИКИ	3
Обзор	3
Основная информация	4
Размеры	4
Скорость, вместимость и масса	4
Размещение	4
Корпус и палуба	5
Информация о двигателе	5
ФОТОГРАФИИ	6
КОНТАКТЫ	10
Контактная информация	10
Телефоны	10
Время работы	10
Адрес	10

# ХАРАКТЕРИСТИКИ

## Обзор

### Space and light

Space and light merge into a single concept: the real protagonist aboard the Navetta 48. With this yacht, Absolute has captured the essence of the Navetta line. This comfortable boat is perfect for long journeys: she has ample storage spaces, such as large closets, and an aft crew cabin with a private head that is accessible from the stern platform.

The outdoor space is unparalleled compared to similar boats in this segment. It offers a very high level of livability and comfort throughout the exterior accommodations.

The flybridge has no steps front to aft while the dashboard, centrally and ergonomically placed, allows for the presence of a sun lounger that can accommodate up to five people. Aft on the bridge is a spacious living area with a U-shaped sofa, a teak dining table, and a galley equipped with a refrigerator, an ice maker, a barbecue, and a sink. All of these amenities make the terrace the perfect spot to enjoy the most beautiful hours of the day.

Moreover, the bow is easily accessible via walkways, protected by the cover of the fly itself, and offers a comfortable, modular relaxation area.

### Comfort and elegance

The main deck is very versatile. As soon as you enter the salon, the refined color combinations, high-quality furniture, and precious materials give the entire space a touch of class.

Close to the entrance, the galley is roomy, fully-equipped, and designed to be easily connected to the cockpit: a spacious room with a large table, ideal for outdoor lunches and dinners.

The salon continues with two elegant sofas and a starboard helm station where a side door allows you to exit directly on the walkway. Thanks to a windshield without central pillars, visibility is exceptional even when sitting.

### Endless views

The lower deck has three cabins, two heads, and four sliding doors that maximize livability. All cabins have ample windows for unparalleled, panoramic views.

The master cabin is raised and placed transversely to the bow. This main suite represents the result of meticulous and unbiased engineering, covering a remarkable

surface for yachts of this size. Its large double bed has plenty of room at the sides and the ceilings are considerably high. The furniture includes a large closet, as well as a vanity area, with a seat and a desk. Additionally, the head is en-suite and has a separate full shower.

The half-beam VIP cabin has all of the same features as the master one, but is placed aft.

The third guest double cabin has separate berths, while the fourth cabin, placed aft, can accommodate an extra guest or crew.

## Основная информация

**Тип судна:** Flybridge

**Подкатегория:** Flybridge

**Модельный год:** 2025

**Год постройки:** 2025

**Страна:** United States

## Размеры

**Длина общая:** 48' (14.63mm)

**Длина палубы:** 49' (14.91mm)

**Макс. осадка:** 4' 1" (1.25mm)

## Скорость, вместимость и масса

**Крейс. скорость:** 21 Knots Kts. (24 MPH)

**Макс. скорость:** 26 Knots Kts. (30 MPH)

**Вместимость воды:** 140 Gallons

**Объем топливного бака:** 475 Gal  
Gallons

## Размещение

**Всего кают:** 3

## Корпус и палуба

---

**Материал корпуса:** Fiberglass

## Информация о двигателе

---

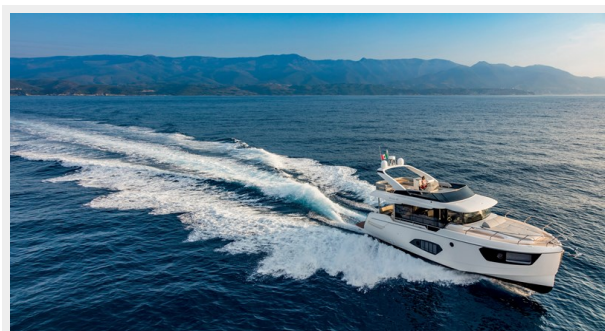
**Двигатели:** 2

**Производитель:** Volvo Penta

**Тип двигателя:** Inboard

**Тип топлива:** Diesel

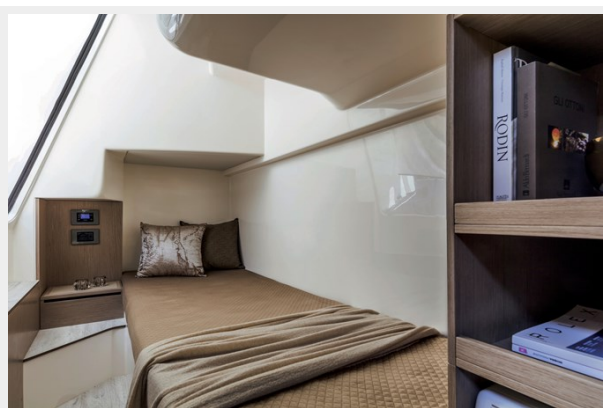
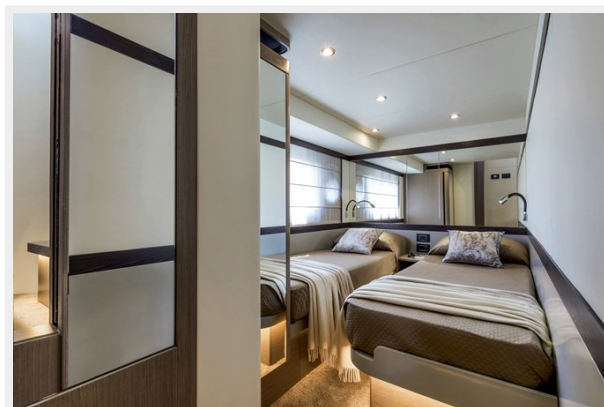
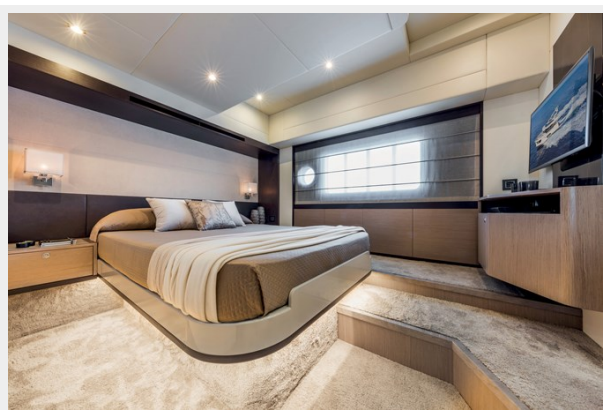
# ФОТОГРАФИИ











# КОНТАКТЫ

---

Андрей Шестаков (Andrey Shestakov) – ведущий яхтенный брокер отдела продаж яхт и судов компании Shestakov Yacht Sales Inc. Официальный представитель Shestakov Yacht Sales Inc. для русскоговорящих клиентов в центральном офисе компании в Майами/Форт Лодердейл/Флорида/США.

## Контактная информация

---

Email: **andrey@shestakovyachtsales.com**

Web: [shestakovyachtsales.com](http://shestakovyachtsales.com)

## Телефоны

---

Краснодарский край: **+7(918)465-66-44**

США, Майами, Флорида: **+1(954)274-4435**

## Время работы

---

Понедельник – Суббота: **9:00 - 21:00** EDT

Воскресенье: **Закрето**

## Адрес

---



Harbour Towne Marina, 850 NE 3rd St, STE 213, Dania, FL 33004