

EMPIRE SEA — CRYSTAL YACHT



Судостроитель: CRYSTAL YACHT

Год постройки: 2009

Модель: Enclosed Bridge

Цена: \$2,900,000 USD

Местонахождение: United States

Длина общая: 117' (35.66mm)

Ширина: 28.5

Макс. осадка: 7' 6" (2.29mm)

Крейс. скорость: 12 Knots Kts. (14 MPH)

Макс. скорость: 14 Knots Kts. (16 MPH)

Купить **EMPIRE SEA — CRYSTAL YACHT** а также выбрать подходящую вам яхту из нашего **каталога яхт** вам поможет опытный яхтенный брокер Андрей Шестаков. На сегодняшний день компания **Shestakov Yacht Sales Inc.** имеет большое количество яхт в **собственном списке продаж**, а также тесно сотрудничает со всеми крупными **яхтенными производителями** по всему миру.

Для того чтобы купить яхту **EMPIRE SEA — CRYSTAL YACHT** а также проконсультироваться по любому вопросу связанному с покупкой, продажей, чартером яхт позвоните по телефону **+7(918)465-66-44**.

ОГЛАВЛЕНИЕ

ОГЛАВЛЕНИЕ	2
ХАРАКТЕРИСТИКИ	3
Обзор	3
Основная информация	3
Размеры	3
Скорость, вместимость и масса	4
Размещение	4
Корпус и палуба	4
Информация о двигателе	4
ФОТОГРАФИИ	5
КОНТАКТЫ	11
Контактная информация	11
Телефоны	11
Время работы	11
Адрес	11

ХАРАКТЕРИСТИКИ

Обзор

EMPIRE SEA has been meticulously maintained by the same captain for the past 8 years with essentially no budgetary constraints. Recently, the yacht made a journey from Southern California through the Panama Canal, before heading to Florida for sale due to personal reasons. Over the past 8 years, the yacht has undergone annual shipyard maintenance, and the machinery has seen light use, with just under 6,000 hours on her Caterpillar main engines.

KEY FEATURES:

- Designed for long-range cruising
- Expansive, open deck spaces
- Equipped for fishing
- High capacity for tender storage
- Powerful main engines capable of towing a large tender
- Excellent ownership history: eight years with the current owner, seven years with the previous
- Low crew requirements for easy management
- Large portholes below the main deck for ample natural light
- Exclusively used for private purposes
- Strong potential for chartering
- US-built for straightforward registration and ope

Основная информация

Тип судна: Enclosed Bridge

Подкатегория: Enclosed Bridge

Модельный год: 2009

Год постройки: 2009

Страна: United States

Размеры

Длина общая: 117' (35.66mm)

Ширина: 28.5

Макс. осадка: 7' 6" (2.29mm)

Скорость, вместимость и масса

Крейс. скорость: 12 Knots Kts. (14 MPH)

Дальность на крейсерской скорости: 2750

Макс. скорость: 14 Knots Kts. (16 MPH)

Дальность на макс. скорости: 2000 Kts.

Чистый вес: 209 Pounds

Вместимость воды: 1278 Gallons

Объем топливного бака: 13366 Gal
Gallons

Размещение

Всего кают: 4

Спальные места: 8

Каюты экипажа: 7

Корпус и палуба

Материал корпуса: Steel

Информация о двигателе

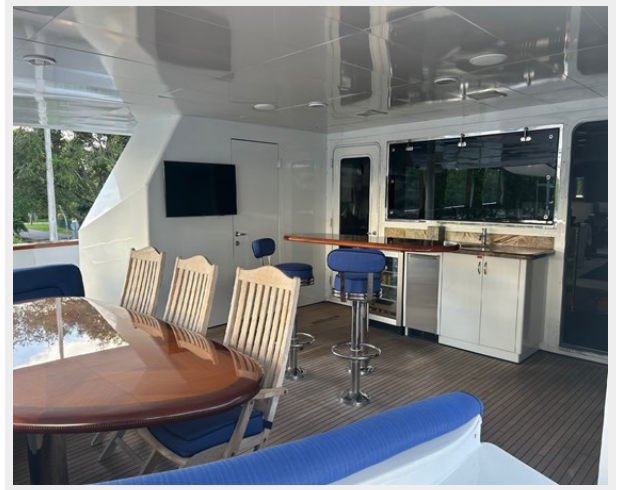
Двигатели: 2

Производитель: Caterpillar

Тип двигателя: Inboard

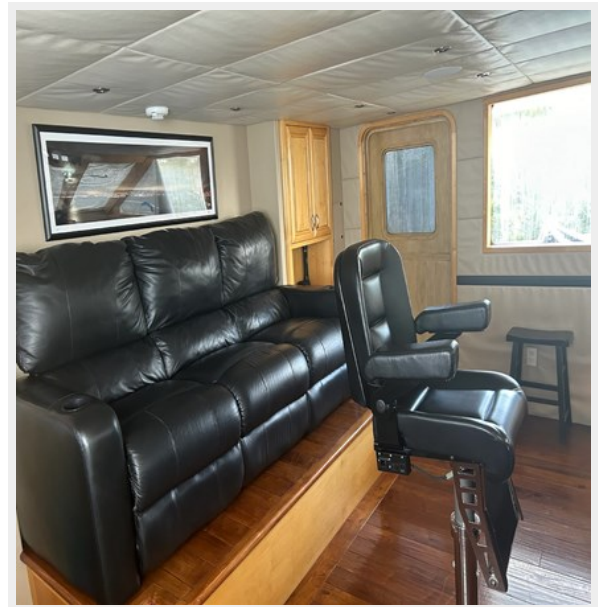
Тип топлива: Diesel

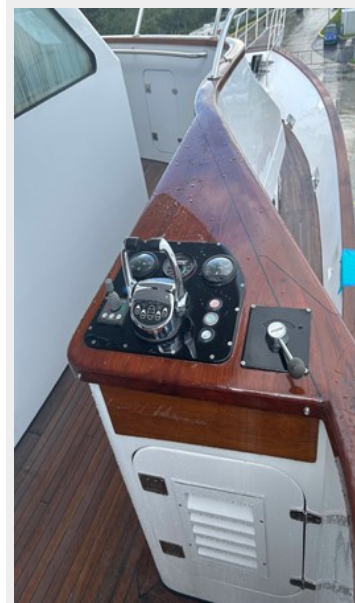
ФОТОГРАФИИ

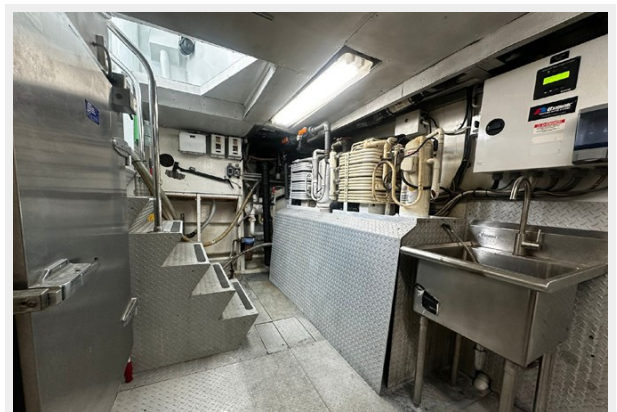
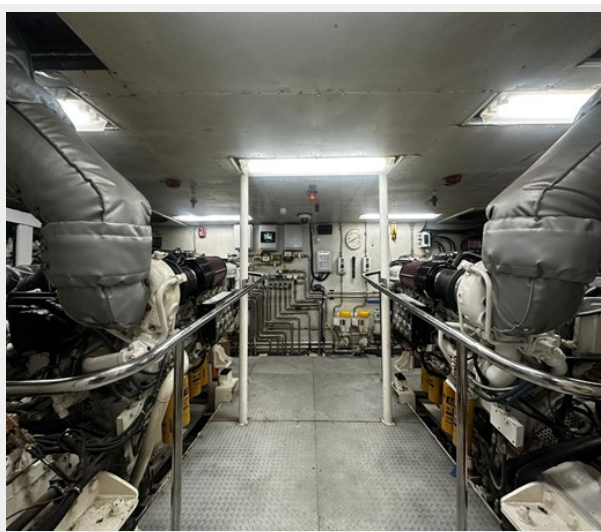












КОНТАКТЫ

Андрей Шестаков (Andrey Shestakov) – ведущий яхтенный брокер отдела продаж яхт и судов компании Shestakov Yacht Sales Inc. Официальный представитель Shestakov Yacht Sales Inc. для русскоговорящих клиентов в центральном офисе компании в Майами/Форт Лодердейл/Флорида/США.

Контактная информация

Email: **andrey@shestakovyachtsales.com**

Web: shestakovyachtsales.com

Телефоны

Краснодарский край: **+7(918)465-66-44**

США, Майами, Флорида: **+1(954)274-4435**

Время работы

Понедельник – Суббота: **9:00 - 21:00** EDT

Воскресенье: **Закрыто**

Адрес



Harbour Towne Marina, 850 NE 3rd St, STE 213, Dania, FL 33004