

THANKS BUDS — FEADSHIP



Судостроитель: FEADSHIP

Год постройки: 1985

Модель: Convertible

Цена: \$1,095,000 USD

Местонахождение: N/A

Длина общая: 87' 4" (26.62mm)

Ширина: 21.16

Мин. осадка: 5' 10" (1.78mm)

Макс. осадка: 6' (1.83mm)

Крейс. скорость: 23 Knots Kts. (26 MPH)

Макс. скорость: 25 Knots Kts. (29 MPH)

Купить **THANKS BUDS — FEADSHIP** а также выбрать подходящую вам яхту из нашего **каталога яхт** вам поможет опытный яхтенный брокер Андрей Шестаков. На сегодняшний день компания **Shestakov Yacht Sales Inc.** имеет большое количество яхт в **собственном списке продаж**, а также тесно сотрудничает со всеми крупными **яхтенными производителями** по всему миру.

Для того чтобы купить яхту **THANKS BUDS — FEADSHIP** а также проконсультироваться по любому вопросу связанному с покупкой, продажей, чартером яхт позвоните по телефону **+7(918)465-66-44**.

ОГЛАВЛЕНИЕ

ОГЛАВЛЕНИЕ	2
ХАРАКТЕРИСТИКИ	5
Обзор	5
Основная информация	5
Размеры	5
Скорость, вместимость и масса	5
Размещение	6
Корпус и палуба	6
Информация о двигателе	6
ФОТОГРАФИИ	7
Salon Looking Forward	7
Salon Settee to Starboard	7
Salon Settee Looking Aft	7
Salon Seating to Port	7
Salon Seating Looking Forward Portside	7
Salon Seating Looking Aft to Port	7
Galley	8
Galley Looking to St	8
Galley Looking Aft	8
Galley	8
Starboard Side Freezer Area	8
Starboard Side Looking Forward	8
Portside Guest Cabin Looking Forward	9
Starboard Side Looking Aft	9
Portside Guest Cabin Head	9
Starboard Side Guest Cabin	9
Starboard Side Guest Head	9
Starboard Side Guest Cabin	9

Starboard Side Crew Head	10
Starboard Side Crew Cabin	10
Master Looking Forward	10
Master Looking to Port	10
Master Looking to Starboard	10
Master Settee	10
Master Head	11
Large Master Shower	11
Windlass	11
Bow	11
Bow	11
Tender	11
1700 lb Tender Crane	12
Cockpit	12
Fighting Chair	12
Observation Deck	12
Helm Detail	12
Aft Control Station	12
Helm Detail	13
Helm Looking to Port	13
Helm Detail	13
Helm Looking to Stbd.	13
Helm Detail	13
Seating Forward of Helm	13
Starboard Side Settee	14
Tower	14
Tower Helm	14
Tower Electronics	14
Tower Electronics	14

View Forward from Tower	14
View Aft from Tower	15
Engine Room Looking Forward	15
Starboard Engine	15
Port Engine	15
Twin 35 kW Northern Lights Generator	15
Port Engine	15
Sound Down Muffler	16
Alternate Profile	16
"Own an Icon"	16
Kahlenberg 5 Trumpet Hor	16
"There Are Yachts and There Are Feadships"	16
Mast	16
КОНТАКТЫ	17
Контактная информация	17
Телефоны	17
Время работы	17
Адрес	17

ХАРАКТЕРИСТИКИ

Обзор

She was built as the second of two GALLANT LADY Feadship Sportfisherman. At the time of her build there were no larger pedigree "Yacht Fisherman" on the water. While the market has dictated newer larger and faster Sportfisherman none have the class, grace or quality of a Feadship. Largely in fact to her original design only systems have been upgraded. Her original Feadship features remain. Your chance to "own an icon."

Основная информация

Тип судна: Convertible

Подкатегория: Convertible

Модельный год: 1985

Год постройки: 1985

Страна: N/A

Размеры

Длина общая: 87' 4" (26.62mm)

Ширина: 21.16

Мин. осадка: 5' 10" (1.78mm)

Макс. осадка: 6' (1.83mm)

Скорость, вместимость и масса

Крейс. скорость: 23 Knots Kts. (26 MPH)

Макс. скорость: 25 Knots Kts. (29 MPH)

Чистый вес: 103 Pounds

Вместимость воды: 1326 Gallons

Вместимость сточного бака: 485 Gal Gallons

Объем топливного бака: 3210 Gal Gallons

Размещение

Всего кают: 4

Спальные места: 8

Всего ком. состава: 4

Корпус и палуба

Материал корпуса: Aluminum

Материал палубы: Aluminum

Комплектация корпуса: Planing

Дизайнер корпуса: de Voogt

Дизайнер экстерьера: de Voogt

Дизайнер интерьера: de Voogt

Информация о двигателе

Двигатели: 2

Производитель: Caterpillar

Тип двигателя: Inboard

Тип топлива: Diesel

ФОТОГРАФИИ

Salon Looking Forward



Salon Settee to Starboard



Salon Settee Looking Aft



Salon Seating to Port



Salon Seating Looking Aft to Port



Salon Seating Looking Forward Portside



Galley



Galley Looking to St



Galley Looking Aft



Galley



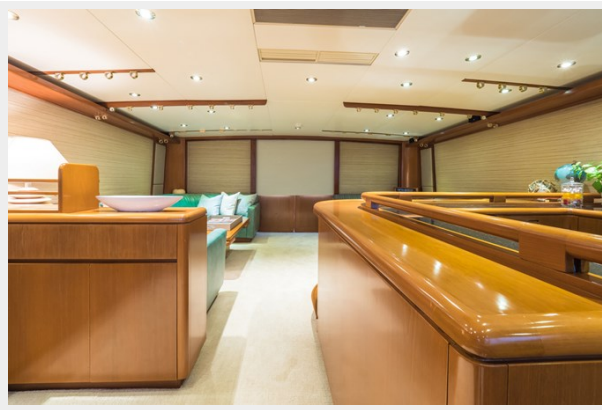
Starboard Side Freezer Area



Starboard Side Looking Forward



Starboard Side Looking Aft



Portside Guest Cabin Looking Forward



Portside Guest Cabin Head



Starboard Side Guest Cabin



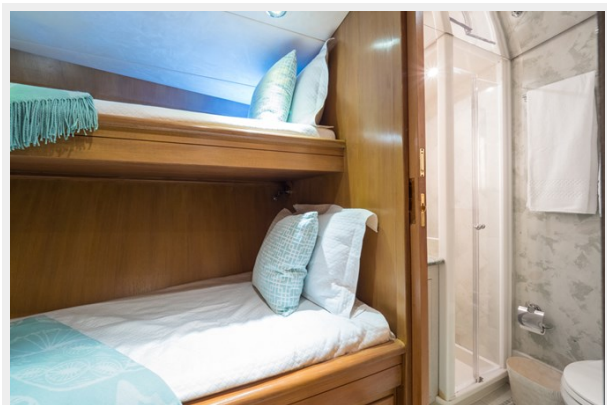
Starboard Side Guest Head



Starboard Side Guest Cabin



Starboard Side Crew Cabin



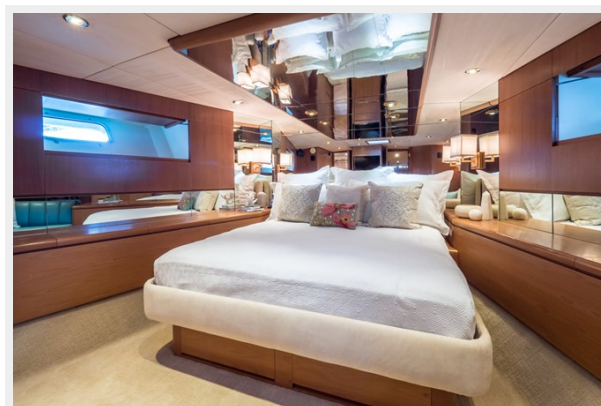
Starboard Side Crew Head



Master Looking Forward



Master Looking to Port



Master Looking to Starboard



Master Settee



Master Head



Large Master Shower



Windlass



Bow



Bow



Tender



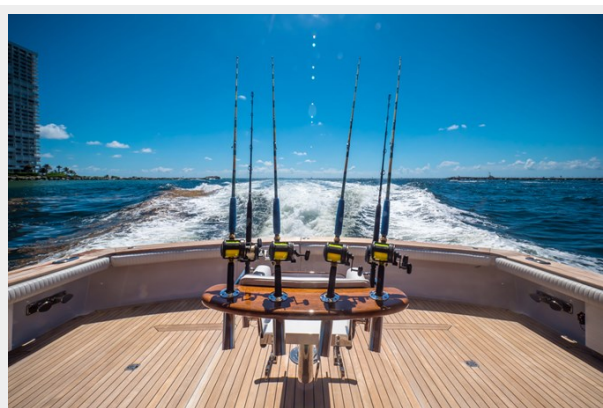
1700 lb Tender Crane



Cockpit



Fighting Chair



Observation Deck



Aft Control Station



Helm Detail



Helm Detail



Helm Looking to Port



Helm Detail



Helm Looking to Stbd.



Helm Detail



Seating Forward of Helm



Starboard Side Settee



Tower



Tower Helm



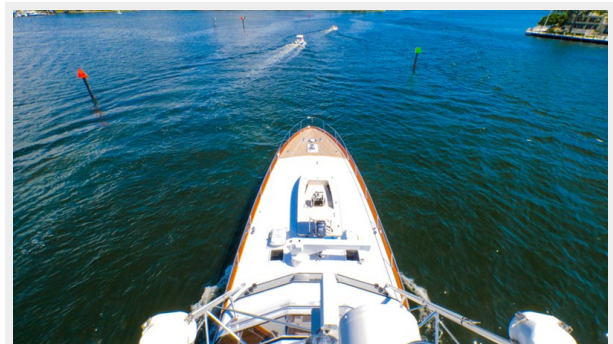
Tower Electronics



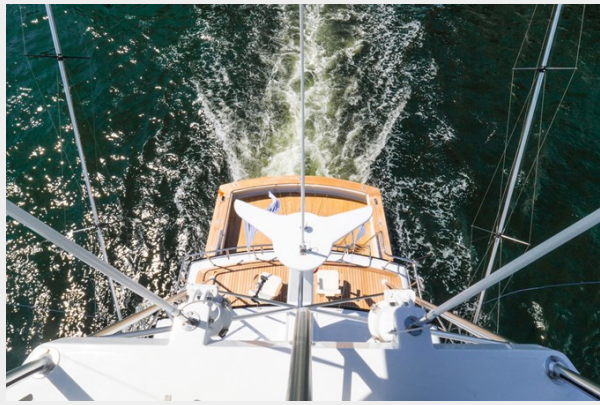
Tower Electronics



View Forward from Tower



View Aft from Tower



Engine Room Looking Forward



Starboard Engine



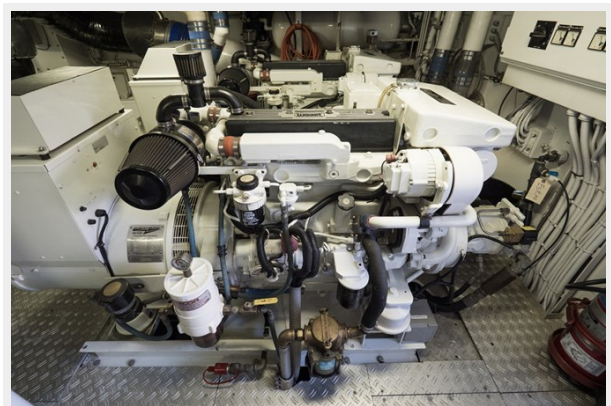
Port Engine



Port Engine



Twin 35 kW Northern Lights Generator



Sound Down Muffler



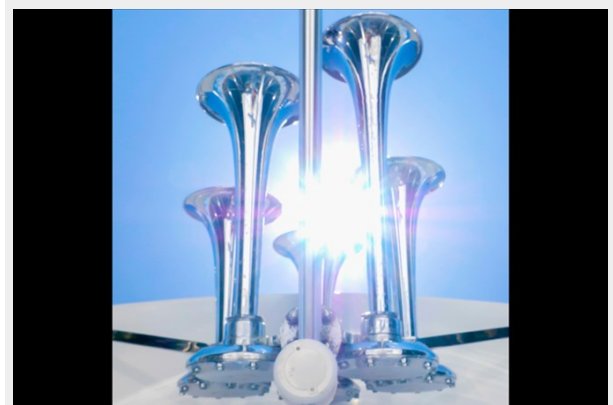
Alternate Profile



"Own an Icon"



Kahlenberg 5 Trumpet Horn



Mast



"There Are Yachts and There Are Feadships"



КОНТАКТЫ

Андрей Шестаков (Andrey Shestakov) – ведущий яхтенный брокер отдела продаж яхт и судов компании Shestakov Yacht Sales Inc. Официальный представитель Shestakov Yacht Sales Inc. для русскоговорящих клиентов в центральном офисе компании в Майами/Форт Лодердейл/Флорида/США.

Контактная информация

Email: **andrey@shestakovyachtsales.com**

Web: **shestakovyachtsales.com**

Телефоны

Краснодарский край: **+7(918)465-66-44**

США, Майами, Флорида: **+1(954)274-4435**

Время работы

Понедельник – Суббота: **9:00 - 21:00** EDT

Воскресенье: **Закрето**

Адрес



Harbour Towne Marina, 850 NE 3rd St, STE 213, Dania, FL 33004