

REGINA BETH — SEA RAY



Судостроитель: SEA RAY

Год постройки: 1997

Модель: Моторная яхта

Цена: \$139,900 USD

Местонахождение: United States

Длина общая: 45' 6" (13.87mm)

Ширина: 14.5

Мин. осадка: 3' 8" (1.1mm)

Макс. осадка: 4' 8" (1.4mm)

Купить **Regina Beth — SEA RAY** а также выбрать подходящую вам яхту из нашего **каталога яхт** вам поможет опытный яхтенный брокер Андрей Шестаков. На сегодняшний день компания **Shestakov Yacht Sales Inc.** имеет большое количество яхт в **собственном списке продаж**, а также тесно сотрудничает со всеми крупными **яхтенными производителями** по всему миру.

Для того чтобы купить яхту **Regina Beth — SEA RAY** а также проконсультироваться по любому вопросу связанному с покупкой, продажей, чартером яхт позвоните по телефону **+7(918)465-66-44**.

ОГЛАВЛЕНИЕ

ОГЛАВЛЕНИЕ	2
ХАРАКТЕРИСТИКИ	4
Обзор	4
Основная информация	4
Размеры	4
Скорость, вместимость и масса	5
Размещение	5
Корпус и палуба	5
Информация о двигателе	5
ФОТОГРАФИИ	6
IMG_1504	6
IMG_1503	6
IMG_1502	6
IMG_1501	6
IMG_1500	6
IMG_1499	6
IMG_1498	7
IMG_1497	7
IMG_1496	7
IMG_1494	7
IMG_1493	7
IMG_1491	7
IMG_1490	8
IMG_1489	8
IMG_1488	8
IMG_1487	8
IMG_1486	8
IMG_1485	8

IMG_1484	9
IMG_1483	9
IMG_1482	9
IMG_1481	9
IMG_1480	9
IMG_1479	9
IMG_1478	10
IMG_1478	10
IMG_1477	10
IMG_1477	10
IMG_1476	11
КОНТАКТЫ	12
Контактная информация	12
Телефоны	12
Время работы	12
Адрес	12

ХАРАКТЕРИСТИКИ

Обзор

The Sea Ray 450 Sundancer is custom designed and built for yachtsmen who enjoy serious cruising in unabashed comfort. She has the characteristic accommodations of the Sundancer layout and the long-range performance of twin 450 hp Caterpillar engines. The custom slide - swivel captain's chair has an adjacent Euro-styled companion seat. The cockpit provides wonderful space for relaxing, with a spacious circular aft-facing seat, U-shaped seating, and Euro cockpit tables.. If water toys are a part of the game plan, the 450 Sundancer has plenty of room for storing them. The oversize integral swim platform is large enough to hold a personal watercraft, while the aft wall fender storage neatly organizes docking equipment. The standard Lofrans Progress I rope - chain windlass makes anchoring easy. Four lockable translucent deck hatches with screen covers, sliding windows and ten opening port lights provide natural light and fresh air throughout the cabin on mild days. Other days, you may opt to run the central heating or air conditioning. Belowdecks deep-pile marine carpet lines a spacious interior. In the salon, a sleeper sofa, dining table, and entertainment center provide respite from the activity topsides. Amidships, the Sundancer berth functions as a conversation area by day and, by night, sleeping quarters for two in the double berth. The midships guest head has a VacuFlush toilet, vanity with sink, and fiberglass shower stall with curtain. The private master stateroom has a full-size bed with storage underneath, hanging lockers with mirrored doors. The master head features a VacuFlush toilet, vanity with sink and mirrored medicine cabinet, and fiberglass shower stall with circular acrylic door. It's accessible from the salon or master stateroom. Faux-granite countertops highlight the full galley, with refrigerator - freezer, three-burner electric stove, and microwave.

Основная информация

Тип судна: Моторная яхта

Модельный год: 1997

Год постройки: 1997

Страна: United States

Размеры

Длина общая: 45' 6" (13.87mm)

Ширина: 14.5

Мин. осадка: 3' 8" (1.1mm)

Макс. осадка: 4' 8" (1.4mm)

Скорость, вместимость и масса

Чистый вес: 26 Pounds

Вместимость воды: 150 Gallons

Вместимость сточного бака: 60 Gal
Gallons

Объем топливного бака: 400 Gal
Gallons

Размещение

Всего кают: 2

Всего ком. состава: 2

Корпус и палуба

Материал корпуса: Fiberglass

Материал палубы: Fiberglass

Комплектация корпуса: Monohull

Дизайнер корпуса: Sea Ray

Дизайнер интерьера: Sea Ray

Информация о двигателе

Двигатели: 2

Производитель: Caterpillar

Тип топлива: Diesel

ФОТОГРАФИИ

IMG_1504



IMG_1503



IMG_1502



IMG_1501



IMG_1500



IMG_1499



IMG_1498



IMG_1497



IMG_1496



IMG_1494



IMG_1493



IMG_1491



IMG_1490



IMG_1489



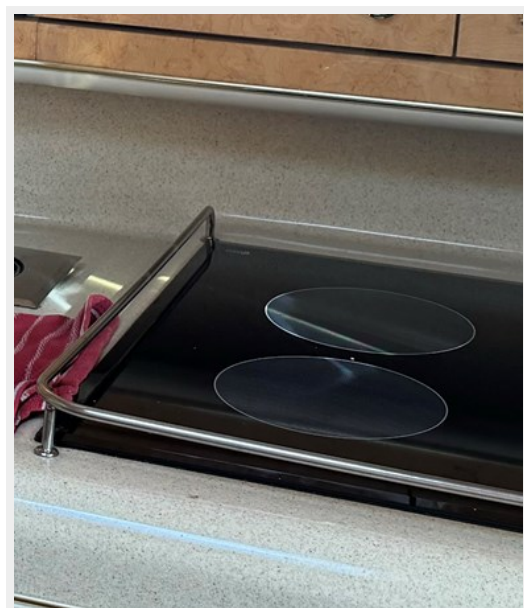
IMG_1488



IMG_1487



IMG_1486



IMG_1485



IMG_1484



IMG_1483



IMG_1482



IMG_1481



IMG_1480



IMG_1479



IMG_1478



IMG_1478



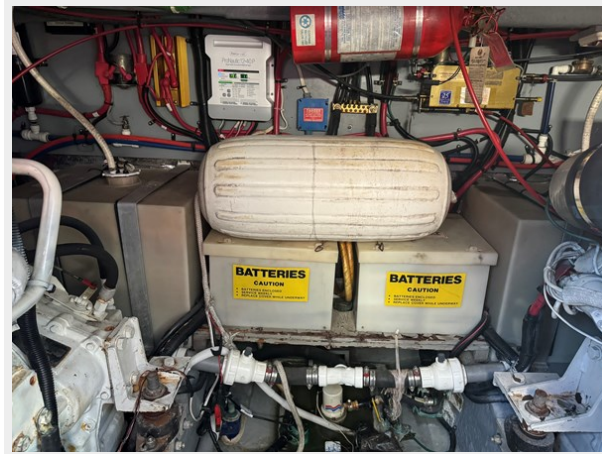
IMG_1477



IMG_1477



IMG_1476



КОНТАКТЫ

Андрей Шестаков (Andrey Shestakov) – ведущий яхтенный брокер отдела продаж яхт и судов компании Shestakov Yacht Sales Inc. Официальный представитель Shestakov Yacht Sales Inc. для русскоговорящих клиентов в центральном офисе компании в Майами/Форт Лодердейл/Флорида/США.

Контактная информация

Email: **andrey@shestakovyachtsales.com**

Web: shestakovyachtsales.com

Телефоны

Краснодарский край: **+7(918)465-66-44**

США, Майами, Флорида: **+1(954)274-4435**

Время работы

Понедельник – Суббота: **9:00 - 21:00** EDT

Воскресенье: **Закрыто**

Адрес



Harbour Towne Marina, 850 NE 3rd St, STE 213, Dania, FL 33004