

WALKING ON WATER — WELLCRAFT



Судостроитель: WELLCRAFT

Год постройки: 1989

Модель: Крейсер

Цена: \$33,500 USD

Местонахождение: United States

Длина общая: 33' (10.06mm)

Ширина: 12.41

Макс. осадка: 3' (0.91mm)

Купить **Walking On Water — WELLCRAFT** а также выбрать подходящую вам яхту из нашего **каталога яхт** вам поможет опытный яхтенный брокер Андрей Шестаков. На сегодняшний день компания **Shestakov Yacht Sales Inc.** имеет большое количество яхт в **собственном списке продаж**, а также тесно сотрудничает со всеми крупными **яхтенными производителями** по всему миру.

Для того чтобы купить яхту **Walking On Water — WELLCRAFT** а также проконсультироваться по любому вопросу связанному с покупкой, продажей, чартером яхт позвоните по телефону **+7(918)465-66-44**.

ОГЛАВЛЕНИЕ

| | |
|-------------------------------|----|
| ОГЛАВЛЕНИЕ | 2 |
| ХАРАКТЕРИСТИКИ | 4 |
| Обзор | 4 |
| Основная информация | 4 |
| Размеры | 4 |
| Скорость, вместимость и масса | 4 |
| Размещение | 4 |
| Корпус и палуба | 4 |
| Информация о двигателе | 5 |
| ФОТОГРАФИИ | 6 |
| IMG_4226 | 6 |
| IMG_4227 | 6 |
| IMG_4230 | 6 |
| IMG_4229 | 6 |
| IMG_4217 | 7 |
| IMG_4224 | 7 |
| IMG_4221 | 7 |
| IMG_4222 | 7 |
| IMG_4223 | 8 |
| 58D40252- | 8 |
| 2709E10C- | 8 |
| 9669AA9B- | 8 |
| 52451DDF- | 9 |
| IMG_2644 | 9 |
| IMG_2645 | 9 |
| IMG_2769 | 9 |
| IMG_26451 | 10 |
| КОНТАКТЫ | 11 |

| | |
|-----------------------|----|
| Контактная информация | 11 |
| Телефоны | 11 |
| Время работы | 11 |
| Адрес | 11 |

ХАРАКТЕРИСТИКИ

Обзор

This 3300 Coastal is great for fishing, cruising or just hanging out at the dock. Plenty of room for friends and family.

Основная информация

Тип судна: Крейсер

Подкатегория: Express

Модельный год: 1989

Год постройки: 1989

Страна: United States

Размеры

Длина общая: 33' (10.06mm)

Ширина: 12.41

Макс. осадка: 3' (0.91mm)

Скорость, вместимость и масса

Вместимость воды: 55 Gallons

Объем топливного бака: 180 Gal
Gallons

Размещение

Всего кают: 1

Корпус и палуба

Материал корпуса: Fiberglass

Информация о двигателе

Двигатели: 2

Производитель: Crusader

Тип двигателя: Inboard

Тип топлива: Gas/Petrol

ФОТОГРАФИИ

IMG_4226



IMG_4227



IMG_4230



IMG_4229



IMG_4217



IMG_4224



IMG_4221



IMG_4222



IMG_4223



58D40252-



2709E10C-



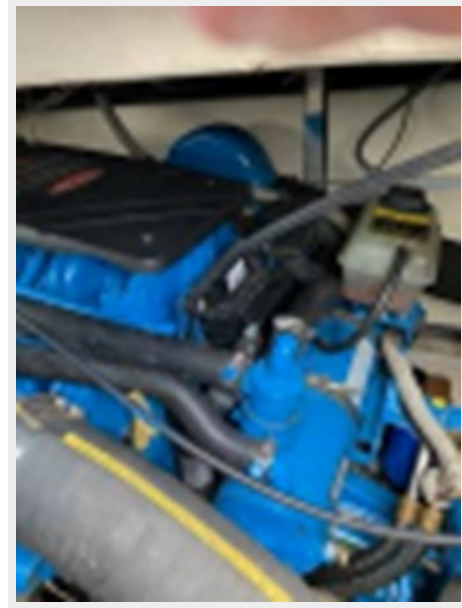
9669AA9B-



52451DDF-



IMG_2644



IMG_2645



IMG_2769



IMG_26451



КОНТАКТЫ

Андрей Шестаков (Andrey Shestakov) – ведущий яхтенный брокер отдела продаж яхт и судов компании Shestakov Yacht Sales Inc. Официальный представитель Shestakov Yacht Sales Inc. для русскоговорящих клиентов в центральном офисе компании в Майами/Форт Лодердейл/Флорида/США.

Контактная информация

Email: **andrey@shestakovyachtsales.com**

Web: shestakovyachtsales.com

Телефоны

Краснодарский край: **+7(918)465-66-44**

США, Майами, Флорида: **+1(954)274-4435**

Время работы

Понедельник – Суббота: **9:00 - 21:00** EDT

Воскресенье: **Закрыто**

Адрес



Harbour Towne Marina, 850 NE 3rd St, STE 213, Dania, FL 33004