

CARIBBEAN 40 2011 — CARIBBEAN



Судостроитель: CARIBBEAN

Год постройки: 2011

Модель: Моторная яхта

Цена: \$829,000 AUD

Местонахождение: N/A

Длина общая: 40' (12.19mm)

Ширина: 14.2

Макс. осадка: 4' (1.2mm)

Купить **Caribbean 40 2011 — CARIBBEAN** а также выбрать подходящую вам яхту из нашего **каталога яхт** вам поможет опытный яхтенный брокер Андрей Шестаков. На сегодняшний день компания **Shestakov Yacht Sales Inc.** имеет большое количество яхт в **собственном списке продаж**, а также тесно сотрудничает со всеми крупными **яхтенными производителями** по всему миру.

Для того чтобы купить яхту **Caribbean 40 2011 — CARIBBEAN** а также проконсультироваться по любому вопросу связанному с покупкой, продажей, чартером яхт позвоните по телефону **+7(918)465-66-44**.

ОГЛАВЛЕНИЕ

ОГЛАВЛЕНИЕ	2
ХАРАКТЕРИСТИКИ	3
Обзор	3
Основная информация	7
Размеры	7
Скорость, вместимость и масса	7
Корпус и палуба	7
Информация о двигателе	8
ФОТОГРАФИИ	9
КОНТАКТЫ	13
Контактная информация	13
Телефоны	13
Время работы	13
Адрес	13

ХАРАКТЕРИСТИКИ

Обзор

"

Available for immediate delivery is this fully rigged and heavily customized Caribbean 40 Mk 2 Sports fisherman.

\r\n\r\n

The current owner of this amazing vessel has an extensive history in the game fishing world, having built and owned multiple

\r\n\r\n

well known Custom Game Boats on the East Coast.

\r\n\r\n

This wealth of knowledge along with well known tradesman have spared no expense to transform this Caribbean 40 into a

\r\n\r\n

complete turn key package game and reef sport machine.

\r\n\r\n

Some of her features include:

\r\n\r\n

- Twin Cummins QSC 8.3L 500HP Electronic shaft drive. 1270Hrs Gives comfortable 25kt cruise and 32Kt WOT

\r\n\r\n

- Onan 9.5KVA Genset 1500RPM 2079 Hrs

\r\n\r\n

- Full Palm Beach Custom Teak Helm with Single level Glendinning controls and Edson Steering Wheel.

\r\n\r\n

- Portable binnacle Glendinning controls mounted to drop in Cockpit rod holder for

short handed fishing.

\r\n\r\n

- Triple 8412 Garmin, Radar, Plotter, Fishfinder with GSD 26 Chirp Professional Sonar Module and 2 KW transducer in custom professionally built wetbox.

\r\n\r\n

- ZIPWAKE trim tabs

\r\n\r\n

- Reel Colors pancake teaser reels to flybridge hardtop rigged to rigger eyes.

\r\n\r\n

- Custom Stainless rocket launchers to aft flybridge.

\r\n\r\n

- New Clears and custom perspex to flybridge.

\r\n\r\n

- 2 pac black painted lower brow

\r\n\r\n

- Recently new teak coverboards

\r\n\r\n

- New teak decks

\r\n\r\n

- 130LB relax fighting chair

\r\n\r\n

- Lees heavy tackle rod holders to cover boards. 0, 15 and 30 degree plus 3 x 15 degree in the transom and clearing rod holders.

\r\n\r\n

- Relax maxi outriggers plus shotgun centre rigger.

\r\n\r\n

- 2 x stainless tag pole holders to cabin sides

\r\n\r\n

- Built in pressure cleaner

\r\n\r\n

- Engine driven clutch deck wash pump

\r\n\r\n

- Custom Cockpit lockers

\r\n\r\n

- Custom made teak saloon entrance french doors

\r\n\r\n

- Underwater lights

\r\n\r\n

- Foredeck LED flood light

\r\n\r\n

- Cockpit LED flood lights

\r\n\r\n

- Hot cold Cockpit shower

\r\n\r\n

- Dubro rod hangers to saloon

\r\n\r\n

- Eutectic Cockpit Chest freezer

\r\n\r\n

- Eutectic galley stainless fridge and freezer

\r\n\r\n

- Engel bar fridge to saloon and flybridge

\r\n\r\n

- Raritan Ice maker to saloon

\r\n\r\n

- 4 burner Fisher and Paykel Cooktop

\r\n\r\n

- Sharp Convection Microwave

\r\n\r\n

- 43" Smart TV

\r\n\r\n

- Fusion sound system throughout

\r\n\r\n

- GPOs with USBs to saloon and galley

\r\n\r\n

- Aircon throughout.

\r\n\r\n

- 25KG stainless steel Rocna Anchor and Stainless steel anchor chain

\r\n\r\n

- 2 Cabin layout, Double forward, twin bunkroom and saloon lounge lifts to double bunk.

\r\n\r\n

\r\n\r\n

\r\n\r\n

\r\n\r\n

\r\n\r\n

\r\n\r\n

\r\n\r\n

\r\n\r\n

\r\n"

Основная информация

Тип судна: Моторная яхта

Год постройки: 2011

Страна: N/A

Размеры

Длина общая: 40' (12.19mm)

Ширина: 14.2

Макс. осадка: 4' (1.2mm)

Скорость, вместимость и масса

Вместимость сточного бака: 26.42

Gal Gallons

Корпус и палуба

Материал корпуса: GRP

Материал палубы: GRP

Цвет корпуса: White

Информация о двигателе

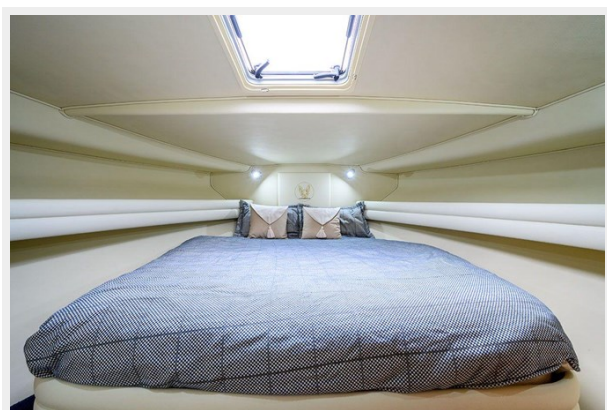
Двигатели: 2

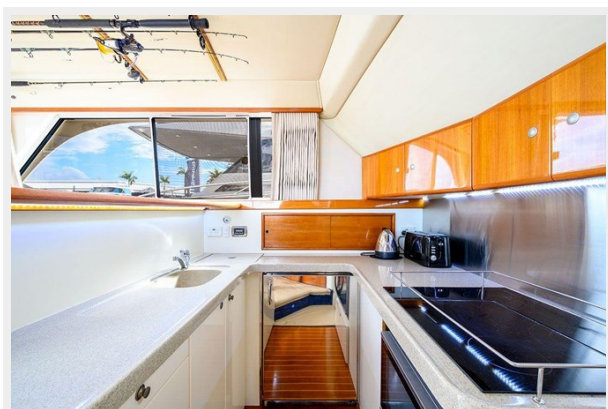
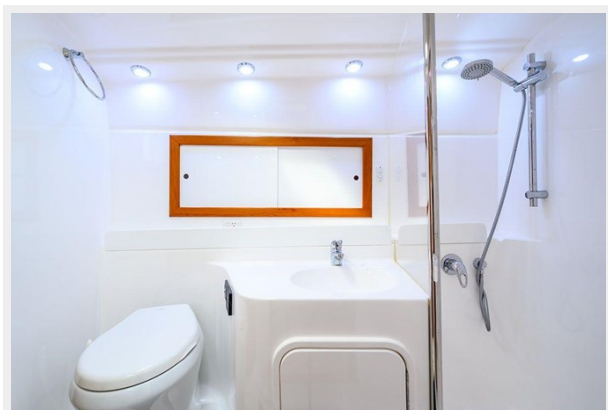
Производитель: Cummins

Тип двигателя: Inboard/Shaftdrive

Тип топлива: Diesel

ФОТОГРАФИИ









КОНТАКТЫ

Андрей Шестаков (Andrey Shestakov) – ведущий яхтенный брокер отдела продаж яхт и судов компании Shestakov Yacht Sales Inc. Официальный представитель Shestakov Yacht Sales Inc. для русскоговорящих клиентов в центральном офисе компании в Майами/Форт Лодердейл/Флорида/США.

Контактная информация

Email: **andrey@shestakovyachtsales.com**

Web: shestakovyachtsales.com

Телефоны

Краснодарский край: **+7(918)465-66-44**

США, Майами, Флорида: **+1(954)274-4435**

Время работы

Понедельник – Суббота: **9:00 - 21:00** EDT

Воскресенье: **Закрыто**

Адрес



Harbour Towne Marina, 850 NE 3rd St, STE 213, Dania, FL 33004