

PHOENIX — LEIGHT NOTIKA



Судостроитель: LEIGHT NOTIKA

Год постройки: 2003

Модель: Моторная яхта

Цена: **ЦЕНА ЯХТЫ ПО ЗАПРОСУ**

Местонахождение: Italy

Длина общая: 118' 0" (35.97m)

Ширина: 26' 5" (8.03m)

Мин. осадка: 4' 2" (1.24m)

Макс. осадка: 20' 7" (6.25m)

Крейс. скорость: 20 Kts. (23 MPH)

Макс. скорость: 23 Kts. (26 MPH)

Купить **PHOENIX — LEIGHT NOTIKA** а также выбрать подходящую вам яхту из нашего каталога яхт вам поможет опытный яхтенный брокер Андрей Шестаков. На сегодняшний день компания **Shestakov Yacht Sales Inc.** имеет большое количество яхт в собственном списке продаж, а также тесно сотрудничает со всеми крупными яхтенными производителями по всему миру.

Для того чтобы купить яхту **PHOENIX — LEIGHT NOTIKA** а также проконсультироваться по любому вопросу связанному с покупкой, продажей, чартером яхт позвоните по телефону **+7(918)465-66-44**.

ОГЛАВЛЕНИЕ

ОГЛАВЛЕНИЕ	2
ХАРАКТЕРИСТИКИ	3
Обзор	3
Основная информация	3
Размеры	3
Скорость, вместимость и масса	3
Размещение	4
Корпус и палуба	4
Информация о двигателе	4
ПОДРОБНОЕ ОПИСАНИЕ	5
Accommodations	5
Safety & Fire Protection	5
Communication & Navigation	5
Mechanical	6
Galley	6
Entertainment	6
Tenders & Toys	6
Исключения	6
Отказ от ответственности	6
ФОТОГРАФИИ	7
КОНТАКТЫ	9
Контактная информация	9
Телефоны	9
Время работы	9
Адрес	9

ХАРАКТЕРИСТИКИ

Обзор

'Phoenix' is in a class of her own. A sophisticated lighting system controls the ambience for her 8/9 guests, who are accommodated in two double and two twin cabins, all ensuite. The full width master cabin is situated on the main deck. The full width VIP cabin and the two twin cabins are on the lower deck. The yacht can accommodate a 9th guest in an additional pullman bed in one of the twin cabins. Onboard entertainment includes flat screen TV, video, CD player, music hi-fi system with CD, DVD and MD. 'Phoenix' is well equipped with water toys including water skis, a two-seater 95hp Yamaha Jetski, windsurfer, wakeboard and diving equipment.

Основная информация

Тип судна: Моторная яхта

Модельный год: 2003

Год постройки: 2003

Год обновления: 2013

Страна: Italy

Открытая палуба мостика: Да

Размеры

Длина общая: 118' 0" (35.97m)

Длина по ватерлинии: 99' 2" (30.20m)

Ширина: 26' 5" (8.03m)

Мин. осадка: 4' 2" (1.24m)

Макс. осадка: 20' 7" (6.25m)

Скорость, вместимость и масса

Крейс. скорость: 20 Kts. (23 MPH)

Дальность на крейсерской скорости:
2200

Макс. скорость: 23 Kts. (26 MPH)

Чистый вес: 244 Pounds

Вместимость воды: 528.344104 Gallons

Объем топливного бака: 11623.570288
Gallons

Размещение

Всего кают: 4

Всего коек: 7

Спальные места: 9

Корпус и палуба

Материал корпуса: Epoxy Composite

Дизайнер экстерьера: Bill Dixon

Дизайнер интерьера: Birgit Schnaase

Информация о двигателе

Двигатели: 2

Производитель: MTU

Модель: 16V 2000

Тип топлива: Diesel

ПОДРОБНОЕ ОПИСАНИЕ

Accommodations

Main deck: Large owner's cabin with double bed (queen-size: 1.80m x 2.00m), study area, walk in wardrobe, bathroom with shower and separate head. (height in master cabin varies from 1.80 to 1.90 m, the door is 1.88 m) Lower deck: VIP cabin with double bed (1.60m x 2.00m), bathroom with shower, twin bed guest cabin with shower ensuite, twin bed guest cabin with additional Pullman bed (90 x 190 cm), shower ensuite.

Safety & Fire Protection

Life rafts: Viking 12DK, Solas-A 2 x 12 man Autoflug 2 x 6 man Life jackets: Solas certified and sufficient for all guests, crew and children Fire-fighting equipment: Engine room fire system Sea Fire; Manual System FM 200 Ship alarms: Fire alarm: Reya Marinelec Solas approved Intruder alarms: For gangway only Bilge & fire pumps: G & R ACM 401 BT; 2 units 24V / 380V Searchlight: ITT 146 SL RC; 2 units Security cameras: 2 x in engine room only Misc. safety equipment: Plastimo

Communication & Navigation

All equipment is GMDSS compliant Inmarsat C: Furuno Felcom 19 SSAS (new 2013) Sat tel. & data - Vsat: KVH Tracphone V3ip data and voice (new 2014) With 1 telephone line Global Satellite telephone: Iridium (new 2013) GSM telephone: 2 lines - Nokia; Premicell Sat TV: Intellian i9W system (new 2013) SSB radio: Sailor; HC 4500 VHF DSC: 2 x Simrad; RS 87 VHF hand held radio: 3 units Telephone exchange: Panasonic; KX-TD816 G-E Telephone exchange: Panasonic; KX-TD816 G-E Epirb: 2 x MK4 9 GHz radar transponder: Tron; SART ARSAT/COSPAS EPIRB: Tron; 30S MK II Printer / fax: Hewlett Packard; G95 Office jet NAVIGATION EQUIPMENT Bridge Line pilothouse operator panel: KMSS Bridge Line flybridge operator panel: KMSS 19" TFT Bright Monitors: 18" TFT Bright Monitors 4 x Furuno MU-190 HD (all new 2013) 1 x Bootronik M18 15" TFT Bright Monitor: 1 x Furuno MU-150 HD on flybridge (new 2013) 25 kW X band ARPA Radar: 2 x Kongsberg Norcontrol; MK4 NMEA distribution: Simrad Ethernet distribution: Bootronik Depth sounder: Robertson; EQ 52 Autopilot: 2 x Robertson; AP2000 GPS: 2 x Shipmate; HS 50 GPS compass: Furuno SC 50 (new 2014) Gyro compass: Robertson; RGC12 Analog gyro repeater: Robertson; AR 77 Instrument wind: Furuno FI-501 (new 2013) Instrument speed/depth: Furuno FI-503 (new 2013) Instrument multi view: Furuno FI-504 (new 2013) Instrument compass: Simrad IS15 compass (new 2013) Navtex: Sailor; NX 300 Weather recorder: Fastnet; FMD 55 Weather station: Airmar PB200; (new 2013) Rudder indicator: Robertson; RI 9 Alarm and monitoring system: MTU; MCS – Type 2 for engines Alarm & monitoring system: ECR; Custom design for systems (new 2013) Navigation lights: Aqua Signal; Type 55 Horn: Kahlenberg; 1 x Super Two Windscreen wipers: Exalto 250BS; 3 units

Mechanical

2 x 75 kw generators John Deere Bowthruster 80 hp Propulsion: CJR 5 blade, AB2, 1100 x 1200

Galley

Combi-steamer: Houno; CMC 1.06 Refrigerated undercounter cabinet: Imperial Range combination induction: MKN; Countermeister 700 Baking oven: MKN; 1 1/2 Salamander: MKN; 1/1 S/S washing table: MCE Pre-rinse shower: MCE Dishwasher: Hobart; FX-40 (new 2014) Food Robot: Kenwood; KM 800 Food mixer: Kenwood; PM900 Micro wave oven: Sanyo; EM-C 1800M Espresso machine: CMA Argenta; AEAP/1 Vacuum packer: Vacuum Technic; Vacomat 120N Combi cutter: Halde ; CC-34 Thermo-mix Hot-whip: Yes Ice-cube machine: Scotsman; ACM-45 Exhaust hood /filter / 2 fans: MCE Electric grill for flybridge/double: custom made Clothes washer extractor: 2 Miele Marine; W355H Clothes tumble dryer: 2 Miele Marine; T2130

Entertainment

Salon/dining room : Sony LCD TV (satellite), DVD player, Nad Video CD player, aux for Ipod, Karaoke, PS2 Master cabin: Sharp TV, DVD player, Teac Hifi, CD/DVD, MD, aux for Ipod guest cabins: Sharp TV, Teac Hifi Portatif DVDs Teac Hifi also in galley, flybridge, pilot house, lots of speakers Crew Mess and Captain's cabin: Sharp TV and Teac Hifi

Tenders & Toys

Special craft 5.50 m with 120 hp Zodiac with 5 hp Yamaha VX1800 Waverunner 2 x sea bobs F7 2 x pair of water skis 1 pair of waterskies for children wake board / knee board / doughnut / banana

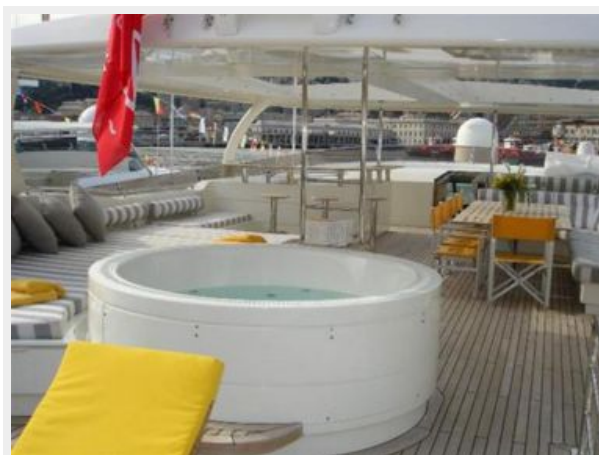
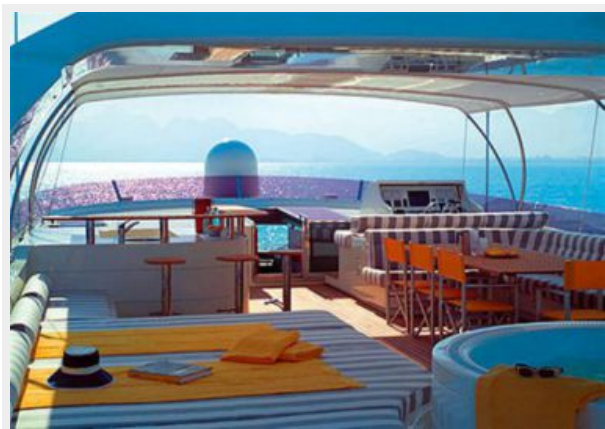
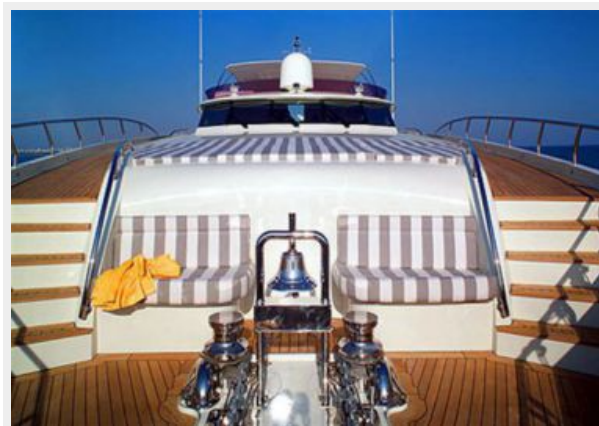
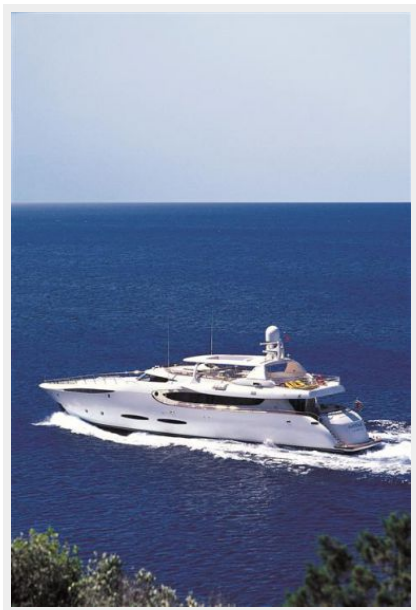
Исключения

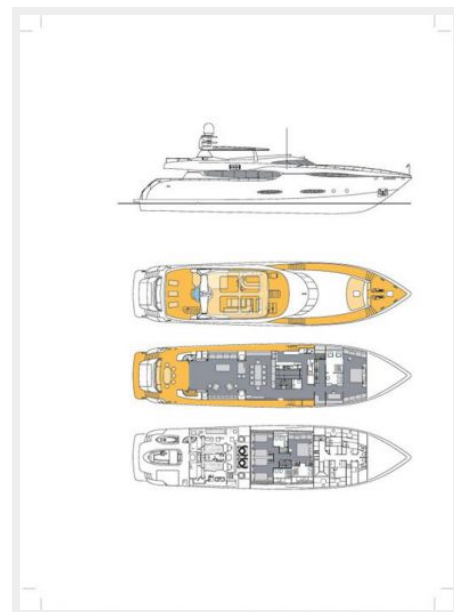
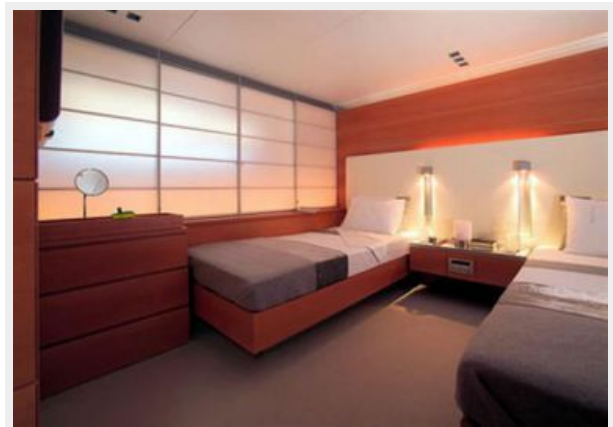
При продаже яхты исключаются личные вещи владельца.

Отказ от ответственности

Компания предоставляет описание судна или яхты добросовестно, но не может гарантировать точность этой информации, а также не ручается за техническое состояние. Покупатель должен проинструктировать своих агентов или оценщиков исследовать представленную информацию более подробно, по собственному желанию. Продажа судна или яхты, изменение цены или снятие с продажи будет происходить без предварительного уведомления.

ФОТОГРАФИИ





КОНТАКТЫ

Андрей Шестаков (Andrey Shestakov) – ведущий яхтенный брокер отдела продаж яхт и судов компании Shestakov Yacht Sales Inc. Официальный представитель Shestakov Yacht Sales Inc. для русскоговорящих клиентов в центральном офисе компании в Майами/Форт Лодердейл/Флорида/США.

Контактная информация

Email: andrey@shestakovyachtsales.com

Web: shestakovyachtsales.com

Телефоны

Краснодарский край: **+7(918)465-66-44**

США, Майами, Флорида: **+1(954)274-4435**

Время работы

Понедельник – Суббота: **9:00 - 21:00**
EDT

Воскресенье: **Закрыто**

Адрес



Harbour Towne Marina, 850 NE 3rd St,
STE 213, Dania, FL 33004