

PIER PRESSURE — VIKING



Судостроитель: VIKING

Год постройки: 2000

Модель: Катер для спортивной рыбалки

Цена: **ЦЕНА ЯХТЫ ПО ЗАПРОСУ**

Местонахождение: United States

Длина общая: 50' 0" (15.24m)

Ширина: 16' 4" (4.98m)

Крейс. скорость: 33 Kts. (38 MPH)

Макс. скорость: 37 Kts. (43 MPH)

Купить **PIER PRESSURE — VIKING** а также выбрать подходящую вам яхту из нашего каталога яхт вам поможет опытный яхтенный брокер Андрей Шестаков. На сегодняшний день компания **Shestakov Yacht Sales Inc.** имеет большое количество яхт в собственном списке продаж, а также тесно сотрудничает со всеми крупными яхтенными производителями по всему миру.

Для того чтобы купить яхту **PIER PRESSURE — VIKING** а также проконсультироваться по любому вопросу связанному с покупкой, продажей, чартером яхт позвоните по телефону **+7(918)465-66-44**.

ОГЛАВЛЕНИЕ

ОГЛАВЛЕНИЕ	2
ХАРАКТЕРИСТИКИ	4
Обзор	4
Основная информация	4
Размеры	4
Скорость, вместимость и масса	4
Размещение	5
Корпус и палуба	5
Информация о двигателе	5
ПОДРОБНОЕ ОПИСАНИЕ	6
Remarks	6
Salon	6
Galley	6
Master Stateroom	6
Master Head	7
Forward Guest Stateroom	7
Guest Stateroom 2	7
Guest Head	7
Cockpit	8
Deck Equipment	8
Electrical System	8
Flybridge	8
Mechanical Equipment and Engine	9
Exclusions	9
Исключения	9
Отказ от ответственности	9
ФОТОГРАФИИ	10
Dinette	11

Washer/Dryer	12
Helm	12
Helm Seating	12
КОНТАКТЫ	13
Контактная информация	13
Телефоны	13
Время работы	13
Адрес	13

ХАРАКТЕРИСТИКИ

Обзор

The 50' Viking Convertible was the most successful three stateroom convertible in production in the 1990's. Late model 50's are hard to find, especially with upgraded 1050 hp MAN engines **(500 hours since recent overhaul)**, undercounter refrigeration, new style flybridge, fiberglass molded cabinetry and an offset queen in the forward stateroom. The interior on this 50' is superb, adding to the newer feel of the vessel. **The topside of this vessel has received a full paint job.** She is in excellent cosmetic and mechanical condition. This 50' has all of the above including a new watermaker and ice chipper (added in 2005) and even flybridge air conditioning as an extra perk. This is a great three stateroom 50' convertible with some features of the modern product for a very competitive price.

Основная информация

Тип судна: Катер для спортивной рыбалки

Подкатегория: Convertible

Модельный год: 2000

Год постройки: 2000

Страна: United States

Открытая палуба мостика: Да

Размеры

Длина общая: 50' 0" (15.24m)

Ширина: 16' 4" (4.98m)

Скорость, вместимость и масса

Крейс. скорость: 33 Kts. (38 MPH)

Макс. скорость: 37 Kts. (43 MPH)

Вместимость воды: 208 Gallons

Объем топливного бака: 805 Gallons

Размещение

Всего кают: 3

Всего коек: 1

Спальные места: 1

Всего ком. состава: 2

Койки экипажа: 1

Спальных мест экипажа: 1

Комм. состав экипажа: 1

Корпус и палуба

Материал корпуса: Fiberglass

Информация о двигателе

Двигатели: 2

Производитель: MAN

Модель: 2840LE403

Тип двигателя: Inboard

Тип топлива: Diesel

ПОДРОБНОЕ ОПИСАНИЕ

Remarks

The 50' Viking Convertible was the most successful three stateroom convertible in production in the 1990's. Late model 50's are hard to find, especially with upgraded 1050 hp MAN engines (500 hours since overhaul), undercounter refrigeration, new style flybridge, fiberglass molded cabinetry and an offset queen in the forward stateroom. The interior on this 50' is superb, adding to the newer feel of the vessel. The topside of this vessel has received a full paint job. She is in excellent cosmetic and mechanical condition. This 50' has all of the above including a new watermaker and ice chipper (added in 2005) and even flybridge air conditioning as an extra perk. This is a great three stateroom 50' convertible with some features of the modern product for a very competitive price.

Salon

- Central vacuum system
- Entertainment center
- 36" TV/VCR upgrade
- Fax machine
- L-shaped upgraded sofa
- Custom Bluewater Teak hi-lo table
- Viking home theatre upgrade w/surround sound
- Carpet runner
- Luxury interior decor package
- CD player
- Stereo system wired throughout staterooms
- Amplifier
- AM/FM tuner with cockpit and bridge speakers
- Blinds, silhouette
- Carpeting (new 2004)
- Speakers and sub woofer

Galley

- Undercounter refrigeration
- Refrigerator and freezer
- Microwave/convection oven
- Water heater
- Instant hot water
- Amtico Teak and Holly flooring (new in 2004)
- Clothes washer w/ separate dryer
- Sink - Corian
- Garbage disposal
- Stove top
- Upper cabinet storage
- Corian Siena Aurora countertop

Master Stateroom

- Queen berth
- Ensuite head with shower
- 13" TV/VCR
- Teak night tables
- Starboard credenza w/storage
- Clarion AM/FM stereo and 6 disc CD player
- (2) sets linens and mattress pads
- Hard wired lamps
- (2) Large drawers below master berth

Master Head

- Robbins M12 marble flooring
- Head
- Sink
- Full shower stall
- Storage

Forward Guest Stateroom

- Offset queen berth
- TV
- Indirect lighting
- Hanging locker
- Reading lights
- Custom spreads/shams (new 2004)
- Overhead cabinet storage
- Volume control for salon stereo

Guest Stateroom 2

- Stacked single berths
- Custom spreads/shams (new 2004)
- Overhead lighting
- Drawers below lower bunk
- Television
- Telephone outlet
- 110V outlet
- Hanging locker
- Volume control for salon stereo

Guest Head

- Fiberglass molded full shower stall
- Head
- Sink
- Storage
- Robbins M12 marble flooring

Cockpit

- Refrigerated fishbox
- Custom Tuna chair
- Bait Freezer
- Bait well
- Rod holders (3) in each cockpit haunch
- Cockpit sink
- Fresh & saltwater washdown
- Sliding fiberglass salon door w/Teak interior
- Rupp black w/gold spreader outriggers and center riggers
- Tackle storage
- Extra rod holders in cockpit coaming
- Dockside phone and cable
- 50 amp shorepower cord on Glendinning cablemaster
- New style fiberglass molded cabinet doors-no frames

Deck Equipment

- Anchor
- Transom door
- Bow pulpit
- Saltwater/freshwater washdown system
- Bow rail-brushed aluminum
- Simpson Lawrence windlass
- Bow light
- Halogen light
- Port and starboard running lights

Electrical System

Voltage stabilizer transformer

Flybridge

- Simrad Robertson AP20 autopilot
- Furuno 72-mile radar
- Sea 235 SSB radio
- Motorola TX400 cellular phone
- (2) Stidd helm chairs recovered in spring 2010
- Horn
- KVF satellite phone
- Power assist steering
- Standard Horizon Pmni radio
- Furuno T200 water temp
- Hynautic controls
- Compass
- Furuno color fish finder 292 50/200khz transducers
- New 5212 Garmin GPS/chartplotter
- Northstar 961XD GPS
- Datamarine digital speed and distance log
- Search light
- Flybridge air conditioning
- Full enclosure, 4-sided new in 2005

- Rod storage below bench seats

Mechanical Equipment and Engine

Overhaul on 2840LE403 1050 MAN engines (winter 2010) and only 500 hours since overhaul.

- Onan 15kW genset
- Emergency engine stop
- Racor fuel filter
- Oil transfer system
- Start/stop switch
- ZF HA664 transmission
- Fuel prime pumps
- Awlgrip engine room and lazarette
- Dripless stuffing box
- Voltage stabilizer transformer
- Watermaker new in 2005
- Hynautic engine controls
- Oil filter remote
- (3) Bilge pumps
- Freshwater cooling system
- Engine synchronizers
- High water alarm
- Hot water heater
- (2) Bilge blowers
- Trolling valves-pleasure lock
- Rod storage

Exclusions

Owner's personal possessions.

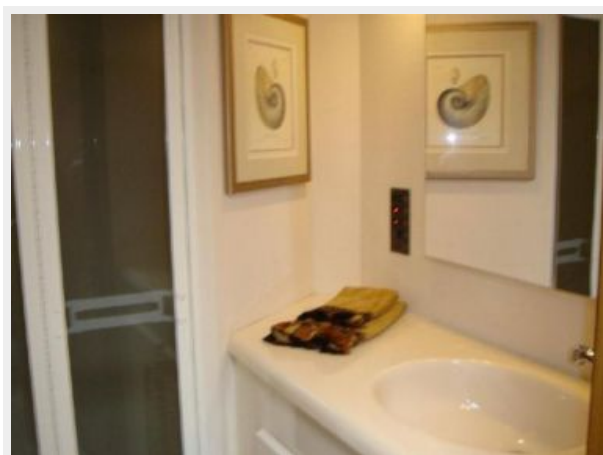
Исключения

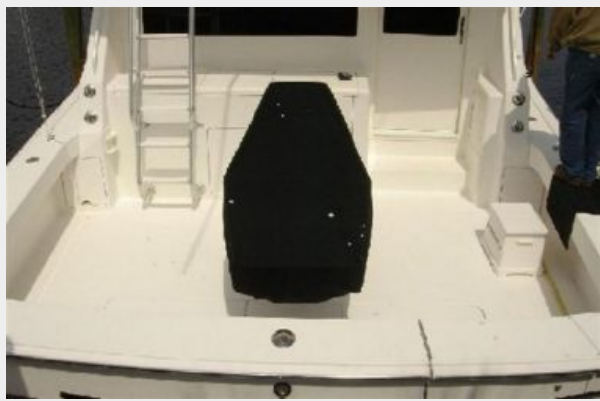
При продаже яхты исключаются личные вещи владельца.

Отказ от ответственности

Компания предоставляет описание судна или яхты добросовестно, но не может гарантировать точность этой информации, а также не ручается за техническое состояние. Покупатель должен проинструктировать своих агентов или оценщиков исследовать представленную информацию более подробно, по собственному желанию. Продажа судна или яхты, изменение цены или снятие с продажи будет происходить без предварительного уведомления.

ФОТОГРАФИИ





Dinette



Washer/Dryer



Helm



Helm Seating



КОНТАКТЫ

Андрей Шестаков (Andrey Shestakov) – ведущий яхтенный брокер отдела продаж яхт и судов компании Shestakov Yacht Sales Inc. Официальный представитель Shestakov Yacht Sales Inc. для русскоговорящих клиентов в центральном офисе компании в Майами/Форт Лодердейл/Флорида/США.

Контактная информация

Email: andrey@shestakovyachtsales.com

Web: shestakovyachtsales.com

Телефоны

Краснодарский край: **+7(918)465-66-44**

США, Майами, Флорида: **+1(954)274-4435**

Время работы

Понедельник – Суббота: **9:00 - 21:00**
EDT

Воскресенье: **Закрито**

Адрес



Harbour Towne Marina, 850 NE 3rd St,
STE 213, Dania, FL 33004