

118' CANTIERI DI PISA — CANTIERI DI PISA



Судостроитель: CANTIERI DI PISA

Год постройки: 1984

Модель: Моторная яхта

Цена: ЦЕНА ЯХТЫ ПО ЗАПРОСУ

Местонахождение: United Arab Emirates

Длина общая: 118' 2" (36.00m)

Ширина: 23' 6" (7.14m)

Мин. осадка: 7' 0" (2.14m)

Крейс. скорость: 22 Kts. (25 MPH)

Макс. скорость: 26 Kts. (30 MPH)

Купить 118' Cantieri Di Pisa — CANTIERI DI PISA а также выбрать подходящую вам яхту из нашего каталога яхт вам поможет опытный яхтенный брокер Андрей Шестаков. На сегодняшний день компания Shestakov Yacht Sales Inc. имеет большое количество яхт в собственном списке продаж, а также тесно сотрудничает со всеми крупными яхтенными производителями по всему миру. Для того чтобы купить яхту 118' Cantieri Di Pisa — CANTIERI DI PISA а также проконсультироваться по любому вопросу связанному с покупкой, продажей, чартером яхт позвоните по телефону **+7(918)465-66-44**.

ОГЛАВЛЕНИЕ

ОГЛАВЛЕНИЕ	2
ХАРАКТЕРИСТИКИ	5
Основная информация	5
Размеры	5
Скорость, вместимость и масса	5
Размещение	5
Корпус и палуба	6
Информация о двигателе	6
ПОДРОБНОЕ ОПИСАНИЕ	7
Description	7
Accommodations	7
Salon	7
Dining	7
Galley	7
Crew Quarters	8
Pilothouse	8
Flybridge	8
Deck Equipment	8
Engine /Mechanical Equipment	8
Исключения	9
Отказ от ответственности	9
ФОТОГРАФИИ	10
Exterior	10
Exterior	10
Exterior	10
Exterior	10
Exterior	11
Exterior	11

Flybridge	11
Flybridge	11
Flybridge	11
Swim Platform	11
Bridge	12
Bridge	12
Bridge	12
Top Deck	12
Exterior	12
Aft Deck	12
Salon	13
Salon	13
Dining	13
Crockery	13
Galley	13
Galley	13
Master	14
Master	14
Master	14
Master Bath	14
Master Bath	14
Master Bath	14
Guest Stateroom	15
Guest Stateroom	15
Guest Bath	15
Guest Bath	15
Guest Bath	16
Guest Bath	16
Guest Room Corridor	16

Crew Mess	16
Genset	17
Electrical Panel	17
Fusebox	17
Genset	17
Engine	18
Engine	18
Engine	18
Engine	18
Engine Room	19
Logo	19
КОНТАКТЫ	20
Контактная информация	20
Телефоны	20
Время работы	20
Адрес	20

ХАРАКТЕРИСТИКИ

Основная информация

Тип судна: Моторная яхта

Подкатегория: Raised Pilothouse

Модельный год: 1984

Год постройки: 1984

Страна: United Arab Emirates

Размеры

Длина общая: 118' 2" (36.00m)

Ширина: 23' 6" (7.14m)

Мин. осадка: 7' 0" (2.14m)

Скорость, вместимость и масса

Крейс. скорость: 22 Kts. (25 MPH)

Дальность на крейсерской скорости:
450

Макс. скорость: 26 Kts. (30 MPH)

Чистый вес: 212 Pounds

Вместимость воды: 951.0193872 Gallons

Объем топливного бака: 5283.44104
Gallons

Размещение

Всего кают: 5

Спальные места: 10

Всего ком. состава: 6

Каюта капитана: Да

Каюты экипажа: 3

Койки экипажа: 1

Спальных мест экипажа: 7

Корпус и палуба

Материал корпуса: Fiberglass Over Wood

Информация о двигателе

Двигатели: 3

Производитель: MTU

Тип топлива: Diesel

ПОДРОБНОЕ ОПИСАНИЕ

Description

"A MUST SEE BEAUTIFUL YACHT" This yacht is exquisitely furnished and trimmed with lots of pure silks and marble. Major refit in 2004. The waterline has been extended 5 feet by installing swim platform. New MTU engines installed, 3 x 1500 HP. Hydraulic Flybridge arc system installed. New Onan Generator and new water tanks. Last dry dock was March 2007, new anti-fouling, bow thruster prop renewed, polish of props and new zincs.

Accommodations

- 5 Staterooms (master, 4 twin guests)
- 6 Heads
- 3 Crew Cabins

Salon

- 1 Unit - Harman Kardon Amplifier
- 1 Unit - Gyro Trac ADCU (Automatic Digital Control Unit)
- 1 Unit - VHS Player (Multi System)
- 1 Unit - DVD Player
- 1 Unit - Television Channel Receiver
- 1 Unit - Fridge with ice maker
- 1 Unit - Television set Flat Screen

Dining

- Dining Table for 10 Guests
- 12 Crockery Lockers

Galley

- 2 Units - Fridge Large
- 1 Unit - Microwave
- 1 Unit - Oven
- 1 Unit - Ice Maker
- 1 Unit - Gas Stove (5 Burners)
- 1 Unit - Exhaust Fan

Crew Quarters

- 1 Captains Cabin with shower room
- 1 Chief Engineers Cabin (2 beds)
- 1 Crew Cabin (4 beds)
- 1 Crew head with shower room

Pilothouse

- 1 Unit - Navtext Receiver
- 1 Unit - Raytheon Night Vision
- 1 Unit - Camera Monitor for (Engine room, Port and Starboard side, and Aft.
- 2 Unit - Furuno Chart Plotter
- 1 Unit - Furuno GPS WAAS Navigator
- 1 Unit - VHF Radio

Flybridge

- 1 Unit - Furuno Chart Plotter
- 1 Unit - Furuno VHF Radio
- 1 Unit - DVD Player with AM/FM radio
- 2 - Dining Tables
- 1 - Wash Basin

Deck Equipment

Boat Deck: 1 Davit for tender, 800 kg. Jib extended capacity (OPACMARE) 1 Tender -15 foot Boston Whaler with 60 H.P. Mercury Outboard Motor

- Forward;
- 2 - Horizontal Anchor Winch, with 2 windlass, horizontal and vertical
- Aft:
- Port and Starboard windlass with foot switch

Engine /Mechanical Equipment

New engines installed in 2004, 3x 1500 HP MTU.

- Genset #1 (1984)Onan 70 KVA @ 1175 Hours
- Genset #2 (2004)Onan 70 KVA @ 633 Hours
- Watermaker Cap: 3600 Liters at 600 Liter/hr Idomar
- AC System: 320,000 BTU Marine Air System
- Range: 450 NM @ 22 Knots

Исключения

При продаже яхты исключаются личные вещи владельца.

Отказ от ответственности

Компания предоставляет описание судна или яхты добросовестно, но не может гарантировать точность этой информации, а также не ручается за техническое состояние. Покупатель должен проинструктировать своих агентов или оценщиков исследовать представленную информацию более подробно, по собственному желанию. Продажа судна или яхты, изменение цены или снятие с продажи будет происходить без предварительного уведомления.

ФОТОГРАФИИ

Exterior



Exterior



Exterior



Exterior



Exterior



Exterior



Flybridge



Flybridge



Flybridge



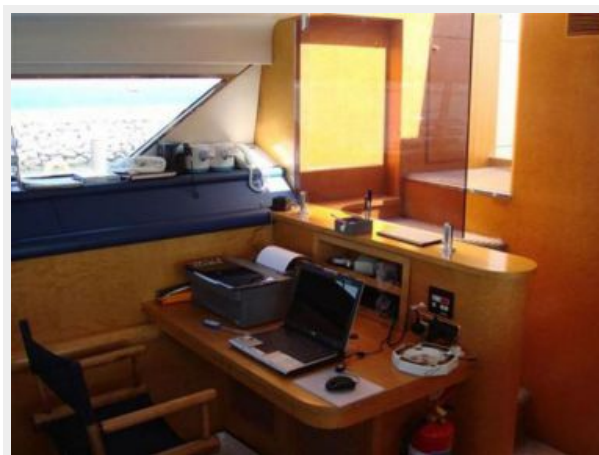
Swim Platform



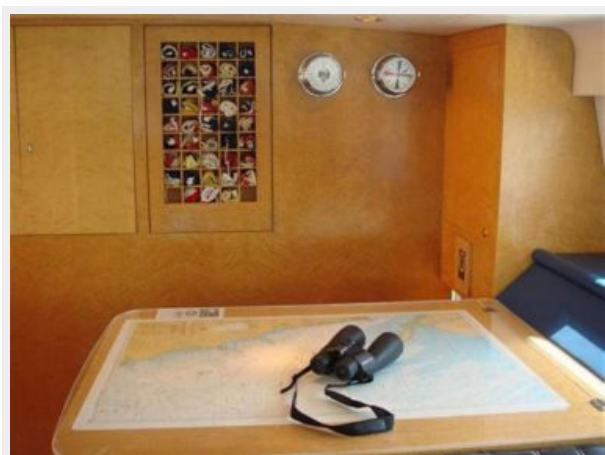
Bridge



Bridge



Bridge



Top Deck



Exterior



Aft Deck



Salon



Salon



Dining



Crockery



Galley



Galley



Master



Master



Master



Master Bath



Master Bath



Master Bath



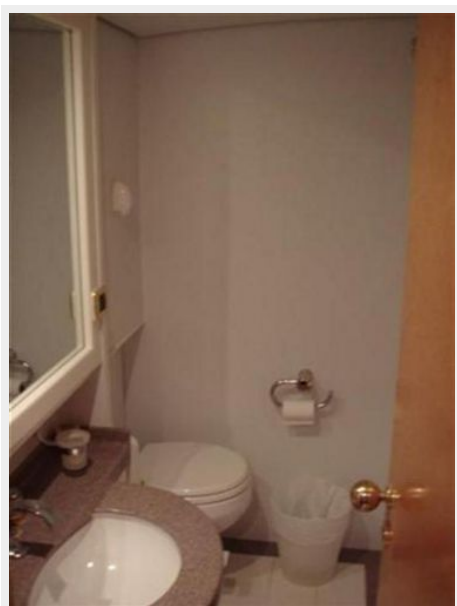
Guest Stateroom



Guest Stateroom



Guest Bath



Guest Bath



Guest Bath



Guest Bath



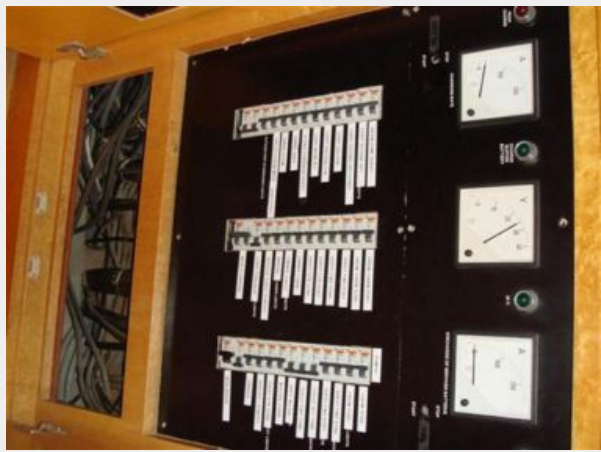
Guest Room Corridor



Crew Mess



Electrical Panel



Genset



Fusebox



Genset



Engine



Engine



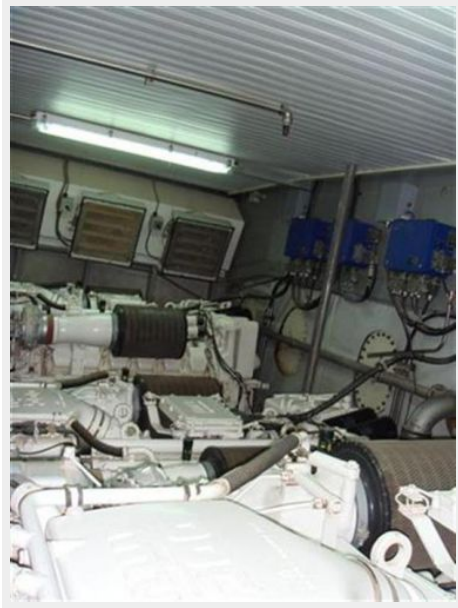
Engine



Engine



Engine Room



Logo



КОНТАКТЫ

Андрей Шестаков (Andrey Shestakov) – ведущий яхтенный брокер отдела продаж яхт и судов компании Shestakov Yacht Sales Inc. Официальный представитель Shestakov Yacht Sales Inc. для русскоговорящих клиентов в центральном офисе компании в Майами/Форт Лодердейл/Флорида/США.

Контактная информация

Email: andrey@shestakovyachtsales.com

Web: shestakovyachtsales.com

Телефоны

Краснодарский край: **+7(918)465-66-44**

США, Майами, Флорида: **+1(954)274-4435**

Время работы

Понедельник – Суббота: **9:00 - 21:00**
EDT

Воскресенье: **Закрето**

Адрес



Harbour Towne Marina, 850 NE 3rd St,
STE 213, Dania, FL 33004