

C-REVENGE — SOUTHERN COMPOSITE YACHTS



Судостроитель:

SOUTHERN COMPOSITE YACHTS

Год постройки: 2001

Модель: Катер для спортивной рыбалки

Цена: ЦЕНА ЯХТЫ ПО ЗАПРОСУ

Местонахождение: United States

Длина общая: 50' 0" (15.24m)

Ширина: 17' 7" (5.36m)

Макс. осадка: 4' 0" (1.22m)

Крейс. скорость: 28 Kts. (32 MPH)

Макс. скорость: 35 Kts. (40 MPH)

Купить **C-REVENGE — SOUTHERN COMPOSITE YACHTS** а также выбрать подходящую вам яхту из нашего каталога яхт вам поможет опытный яхтенный брокер Андрей Шестаков. На сегодняшний день компания **Shestakov Yacht Sales Inc.** имеет большое количество яхт в **собственном списке продаж**, а также тесно сотрудничает со всеми крупными яхтенными производителями по всему миру.

Для того чтобы купить яхту **C-REVENGE — SOUTHERN COMPOSITE YACHTS** а также проконсультироваться по любому вопросу связанному с покупкой, продажей, чартером яхт позвоните по телефону **+7(918)465-66-44**.

ОГЛАВЛЕНИЕ

ОГЛАВЛЕНИЕ	2
ХАРАКТЕРИСТИКИ	4
Обзор	4
Основная информация	4
Размеры	4
Скорость, вместимость и масса	4
Размещение	5
Корпус и палуба	5
Информация о двигателе	5
ПОДРОБНОЕ ОПИСАНИЕ	6
Advertising Write Up	6
Vessel Walkthrough	6
Salon	6
Galley	7
Dinette	7
Stateroom - Port	7
Head - Port	7
Stateroom - Starboard	7
Head - Starboard	8
Electrical System	8
Mechanical	8
Electronics and Helm Station	8
Flybridge	9
Cockpit	9
Deck	9
Fishing Equipment	9
Broker's Comments	10
Exclusions	10

Исключения	10
Отказ от ответственности	10
ФОТОГРАФИИ	11
Dinette	11
Head Port	12
Head Starboard	13
Port	13
Starboard	13
Deck	15
Rear View	15
КОНТАКТЫ	16
Контактная информация	16
Телефоны	16
Время работы	16
Адрес	16

ХАРАКТЕРИСТИКИ

Обзор

2001 50' Catamaran Custom Sportfishing boat, 28 knot cruise, Series 60 Detroit Diesels 700 HP each, two staterooms, two heads, huge cockpit, dry ride, outstanding fuel economy, wide beam and excellent sea keeping qualities. Do not miss an opportunity to preview "C-Revenge" and see what the serious fisherman dream about.

Основная информация

Тип судна: Катер для спортивной рыбалки

Подкатегория: Convertible

Модельный год: 2001

Год постройки: 2001

Страна: United States

Номер регистрации в береговой охране: 1121883

Открытая палуба мостика: Да

Размеры

Длина общая: 50' 0" (15.24m)

Ширина: 17' 7" (5.36m)

Макс. осадка: 4' 0" (1.22m)

Скорость, вместимость и масса

Крейс. скорость: 28 Kts. (32 MPH)

Макс. скорость: 35 Kts. (40 MPH)

Вместимость воды: 250 Gallons

Объем топливного бака: 720 Gallons

Размещение

Всего коек: 1

Спальные места: 1

Всего ком. состава: 1

Койки экипажа: 1

Спальных мест экипажа: 1

Комм. состав экипажа: 1

Корпус и палуба

Материал корпуса: Fiberglass

Информация о двигателе

Двигатели: 2

Производитель: Detroit Diesel

Модель: Series 60

Тип двигателя: Inboard

Тип топлива: Diesel

ПОДРОБНОЕ ОПИСАНИЕ

Advertising Write Up

2001 50' Catamaran Custom Sportfishing boat, 28 knot cruise, Series 60 Detroit Diesels 700 HP each, two staterooms, two heads, huge cockpit and excellent sea keeping qualities. Do not miss an opportunity to preview "C-Revenge" and see what the serious fisherman dream about.

OWNER WILL CONSIDER ALL TRADES!!! BRING ALL OFFERS!!!

Vessel Walkthrough

OWNER WILL CONSIDER ALL TRADES !!! BRING ALL OFFERS !!!

C-REVENGE IS A RARE CATAMARAN CONVERTIBLE DESIGNED FOR THE DEDICATED SPORTFISHING ENTHUSIAST OR CHARTER OPERATION. From the huge cockpit you enter the salon with dinette on the port side and sofa seating to starboard. The salon includes entertainment systems, dinette, teak and holly floor, wet bar, chart table and ice maker. Forward on the same deck is the galley. There are two separate companionways one to port and one to starboard. The starboard companionway leads forward to stateroom number one with queen berth and private head. Turning aft from the companionway is large rod storage, tool room and access to engine room. The port side companionway and steps lead down to the second stateroom and private head. Once again proceeding aft you find the very large rod storage, tool room and engine room access.

Salon

- Teak and holly floor
- Bose surround sound
- Custom rod locker
- Large dinette
- Sofa
- Chart table
- Big Bay flat screen TV
- Samsung DVD / CD player
- U-line ice maker
- Throw pillows
- Air conditioning
- Accent lighting

Galley

- Corian counters
- Sub-zero refrigerator
- Sub-zero freezer drawer
- Sink with faucet
- Amana microwave
- Princess (3) burner cook top
- Teak and holly floor
- Mr. Coffee
- Cabinets

Dinette

- Huge U-shaped seating with table
- Storage
- Teak and holly floor

Stateroom - Port

- Queen berth
- Drawers
- Hanging lockers
- Storage
- Samsung flat screen TV
- Teak and holly floor
- Throw pillows
- Shelves
- Large rod storage in companionway
- Private ensuite head
- Air conditioning

Head - Port

- Sink with faucet
- Corain counter
- Large shower
- Head
- Teak and holly floor

Stateroom - Starboard

- Queen berth
- Drawers
- Hanging lockers
- Throw pillows
- Shelves

- Storage
- Samsung flat screen TV
- Teak and holly floor
- Large rod storage in companionway
- Private ensuite head
- Air conditioning

Head - Starboard

- Sink with faucet
- Corain counter
- Large shower
- Head
- Teak and holly floor

Electrical System

- Northern Lights 16kW generator
- Battery charger
- Shore power
- Spreader lights
- Accent lighting
- Battery parallel switch

Mechanical

- - Twin Series 60 Detroit Diesel 700 HP (1600 hours)
 - Marine Air A/C (four systems)
 - Bilge pumps (4)
 - Bilge blowers
 - Automatic fire system
 - Racor fuel filters
 - Oil change system
 - Dripless shaft seals
 - Tool room (port and starboard)

Electronics and Helm Station

- Robertson AP-20 autopilot
- (2) ACR Spotlights with remote pads
- (2) Icom M-602 VHF radios
- Simrad bottom sounder with large screen
- Simrad chart plotter / GPS with large screen
- DD electronic engine displays
- Simrad radar with large screen
- Custom helm pod
- Samsung screen
- Link 2000
- ESV stereo with four speakers
- XM Radio

Flybridge

- (3) Release Marine helm chairs
- Chair covers
- Helm pod
- Navigation station
- Huge bench seating
- Rocket launcher
- Hand rails
- Manual teaser reels
- Spreader lights
- Chart lighting
- Three side enclosure

Cockpit

- Transom door
- Large refrigerated fish box
- Live well
- Bait prep area
- Gaff and boat hook storage
- Salt water wash down
- Fresh water wash down
- Molded steps to flybridge (port and starboard)
- Tackle center
- Sink
- Electric grill
- Turdra freezer
- Release Marine fighting chair
- Simrad IS 15 screens
- VHF
- Generator start/stop
- Storage
- Rod holders
- Huge cockpit for 50' boat

Deck

- Danforth anchor
- Bow pulpit
- Bow rails
- Emergency life raft
- Large fore deck

Fishing Equipment

- Transom door
- Large refrigerated fish box
- Live well
- Bait prep area
- Gaff and boat hook
- Storage
- Turdra freezer
- Release Marine fighting chair
- Rod holders
- Huge cockpit for 50' boat
- Rupp outriggers
- Custom rod storage

- Tackle center
- Sink
- Tuna tubes
- Rocket launcher on flybridge

Broker's Comments

C-Revenge provides a rare opportunity to find a 50' Catamaran sportfishing boat. With a 28 knot cruise, huge cockpit, dry ride, outstanding fuel economy, wide beam, all the fishing bells and whistles, great accommodations and catamaran sea keeping qualities she is ready for her new owners to fish this season. A perfect private sport fishing vessel or an outstanding vessel that could be used for charter.

Exclusions

Owner's personal items and fishing tackle.

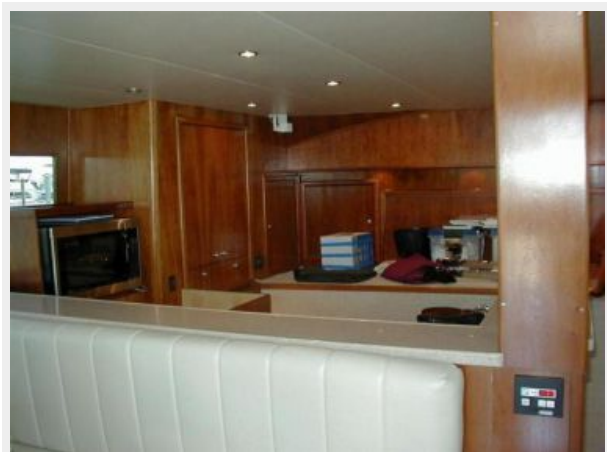
Исключения

При продаже яхты исключаются личные вещи владельца.

Отказ от ответственности

Компания предоставляет описание судна или яхты добросовестно, но не может гарантировать точность этой информации, а также не ручается за техническое состояние. Покупатель должен проинструктировать своих агентов или оценщиков исследовать представленную информацию более подробно, по собственному желанию. Продажа судна или яхты, изменение цены или снятие с продажи будет происходить без предварительного уведомления.

ФОТОГРАФИИ



Dinette





Head Port



Head Starboard



Port



Starboard





Deck



Rear View



КОНТАКТЫ

Андрей Шестаков (Andrey Shestakov) – ведущий яхтенный брокер отдела продаж яхт и судов компании Shestakov Yacht Sales Inc. Официальный представитель Shestakov Yacht Sales Inc. для русскоговорящих клиентов в центральном офисе компании в Майами/Форт Лодердейл/Флорида/США.

Контактная информация

Email: andrey@shestakovyachtsales.com

Web: shestakovyachtsales.com

Телефоны

Краснодарский край: **+7(918)465-66-44**

США, Майами, Флорида: **+1(954)274-4435**

Время работы

Понедельник – Суббота: **9:00 - 21:00**
EDT

Воскресенье: **Закрето**

Адрес



Harbour Towne Marina, 850 NE 3rd St,
STE 213, Dania, FL 33004