

MANDARINE VI — HAKVOORT



Судостроитель: HAKVOORT

Год постройки: 2001

Модель: Шхуна

Цена: **ЦЕНА ЯХТЫ ПО ЗАПРОСУ**

Местонахождение: Netherlands

Длина общая: 92' 0" (28.04m)

Ширина: 18' 9" (5.70m)

Мин. осадка: 7' 7" (2.30m)

Макс. осадка: 14' 2" (4.30m)

Крейс. скорость: 8 Kts. (9 MPH)

Макс. скорость: 10 Kts. (12 MPH)

Купить **Mandarine VI — HAKVOORT** а также выбрать подходящую вам яхту из нашего каталога яхт вам поможет опытный яхтенный брокер Андрей Шестаков. На сегодняшний день компания **Shestakov Yacht Sales Inc.** имеет большое количество яхт в собственном списке продаж, а также тесно сотрудничает со всеми крупными яхтенными производителями по всему миру.

Для того чтобы купить яхту **Mandarine VI — HAKVOORT** а также проконсультироваться по любому вопросу связанному с покупкой, продажей, чартером яхт позвоните по телефону **+7(918)465-66-44**.

ОГЛАВЛЕНИЕ

ОГЛАВЛЕНИЕ	2
ХАРАКТЕРИСТИКИ	4
Обзор	4
Основная информация	4
Размеры	4
Скорость, вместимость и масса	4
Размещение	4
Корпус и палуба	5
Информация о двигателе	5
ПОДРОБНОЕ ОПИСАНИЕ	6
Accommodations	6
Deck Equipment	6
Electronics and Navigational Equipment	6
Engine /Mechanical Equipment	6
Remarks	7
Sails and Rigging	7
Исключения	7
Отказ от ответственности	7
ФОТОГРАФИИ	8
Saloon	8
Saloon	8
Saloon	8
Galley	8
Guest room	9
Master bedroom	9
General plan	10
Sail plan	10
КОНТАКТЫ	11

Контактная информация	11
Телефоны	11
Время работы	11
Адрес	11

ХАРАКТЕРИСТИКИ

Обзор

Mandarine VI, a classic Wishbone schooner, design by Olivier van der Meer and built by the wellknown Hakvoort yard in Holland. Nice three cabin layout with extra double berth in deckhouse, sleeps a total of 9, crew cabin with separate entrance. Captain-maintained and in pristine condition. Completely refitted in 2007 including a full paintjob by the Hakvoort yard.

Основная информация

Тип судна: Шхуна

Модельный год: 2001

Год постройки: 2001

Год обновления: 2007

Страна: Netherlands

Размеры

Длина общая: 92' 0" (28.04m)

Длина по ватерлинии: 80' 0" (24.38m)

Ширина: 18' 9" (5.70m)

Мин. осадка: 7' 7" (2.30m)

Макс. осадка: 14' 2" (4.30m)

Скорость, вместимость и масса

Крейс. скорость: 8 Kts. (9 MPH)

Макс. скорость: 10 Kts. (12 MPH)

Водоизмещение: 196.21141318 Pounds

Вместимость воды: 1162.3570288
Gallons

Объем топливного бака: 1056.688208
Gallons

Размещение

Всего кают: 4

Всего коек: 9

Корпус и палуба

Материал корпуса: Steel

Цвет корпуса: White

Дизайнер корпуса: Olivier van der Meer

Информация о двигателе

Двигатели: 1

Производитель: Vetus-Deutz

Модель: DT67

Тип топлива: Diesel

ПОДРОБНОЕ ОПИСАНИЕ

Accommodations

Classic teak interior with massive teak floors, a spacious saloon with an open galley, nice seating area in the deckhouse. headroom approx. 2.05 m., Mastercabin with ensuite bathroom, and two guest cabins with one double berth and one with two singles and a pullman. Both with ensuite bathroom with shower and toilet. Up in the deckhouse an extra open double berth which makes a total of 9 berths. Separate entrance for the crew cabin in the front of the yacht. Fully airconditioned by Marine air systems and heated by a Kabola heating system. Galley is equipped with a Siemens electric 4 burner stove with integrated oven, Siemens Microwave, 2x Waeco fridge, 2x Engel freezer, extra fridge in deckhouse. Extractor, Miele softcare Combi wash and dryer (2007).

Deck Equipment

Herreshoff designed clinker built centreboard sailing dinghy 11'. RIB Zodiac Pro 420 dinghy with Yamaha 40 hp outboard, RIB Zodiac 310 dinghy with 10 hp outboard, 2 x horseshoe lifebuoys with lights, 2 x P&S Jonbuoy man overboard system, 2 x 8 persons ML lifeguard liferaft, 2 x stainless steel windlass, Anchors: 2 x 150 kg galvanised anchors with 110 m x 13 mm galvanised chain. 70 lb CQR with 30 m x 13 mm chain + 80 m warp. folding cockpit table, steel davits, sprayhood, Cockpit cover, Bimini cover, complete wintercover, Swimpladder, aluminium gangway, sparparts.

Electronics and Navigational Equipment

AP Navigator MK 10 GPS. Robertson AP20 autopilot. Furuno Marine FR 7112 W radar with ARPA radar plotting aid. Furuno NX 500 Navtex receiver. Thrane & Thrane Inmarsat Mini MPanasonic phone exchange with Siemens handsets in each cabin. Sailor A1 VHF DSC radio telephone in cockpit. Sailor RT4822 VHF Sailor H1622D Satcom C with Oki printer. Brookes & Gatehouse echo sounder and Hydra 2000 wind instruments. 2x MFD and 5x analogue repeater at helm position. 2x 20/20 repeaters at main mast. MFD in wheelhouse, MFD in crew cabin. Whitlock Polaris racing compass RR Electronics DSC-Pacific antenna system.

Engine /Mechanical Equipment

Vetus Deutz DT 67 diesel engine. ZF Hurth HSW 630 A1 gearbox. Engine hours approx. 2450 (nov 2008), Morse engine controls. 4 blade fixed propeller. Cruising speed approx. 8 knots, maximum speed approx. 10 knots, Onan MDKAF 28.6 KW 380V 3 phase generator, generator hours 7000 (nov 2008). Mastervolt battery chargers: 3x 100 A for service; 1x 25 A for emergency.

2 x Mastervolt 2500 W inverters. Cramm twin propeller hydraulic bowthruster driven from the engine. HEM 20/1200 380 V 3 phase watermaker. Thorn Minerva fire control system. Smoke sensors in all compartments. Flame detector in engine room.

Remarks

Mandarine VI was built as a family yacht to enjoy. With her low draft she can visit any port you like. A full paintjob was part of a complete refit in 2007 by the Hakvoort yard in Monnickendam (worklist available).

Sails and Rigging

Two aluminium Nirvan alloy masts with a Wishbone schooner rig: varnished pine tapered bowsprit. The mainsail is a simple and efficient Bermudian sail, fully battened with Fredericksen luff cars running on the mast track. Standing rigging in s.s. wire. Main staysail boom, set on vertical post. Frederiksen car for clew outhaul. 2 x Hallspars carbon spinnaker poles mounted on foreside of fore mast. Reckmann manual furling stays for genoa, fore staysail, main staysail, in-mast furling for Fisherman staysail.

Sails of 2001 by North Sails an in prestine condition. Furling yankee. Furling fore staysail. Furling fisherman. Furling boomed main staysail. Fully battened mainsail, extra a large Halfwinder and a light Genoa, Andersen electric winches and associated footblocks.

Исключения

При продаже яхты исключаются личные вещи владельца.

Отказ от ответственности

Компания предоставляет описание судна или яхты добросовестно, но не может гарантировать точность этой информации, а также не ручается за техническое состояние. Покупатель должен проинструктировать своих агентов или оценщиков исследовать представленную информацию более подробно, по собственному желанию. Продажа судна или яхты, изменение цены или снятие с продажи будет происходить без предварительного уведомления.

ФОТОГРАФИИ

Saloon



Saloon



Saloon



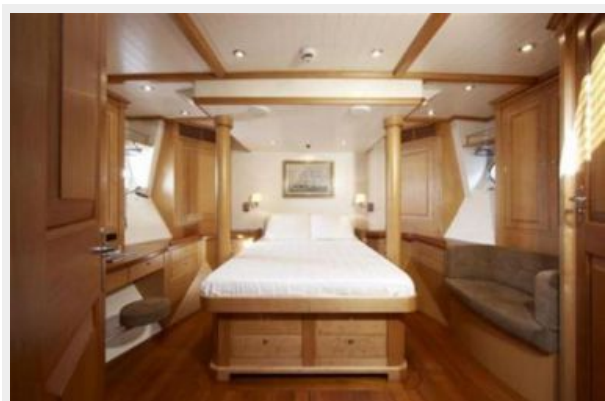
Galley



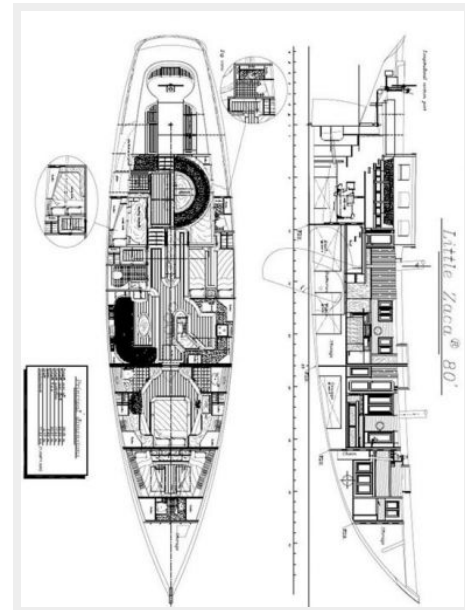


Guest room

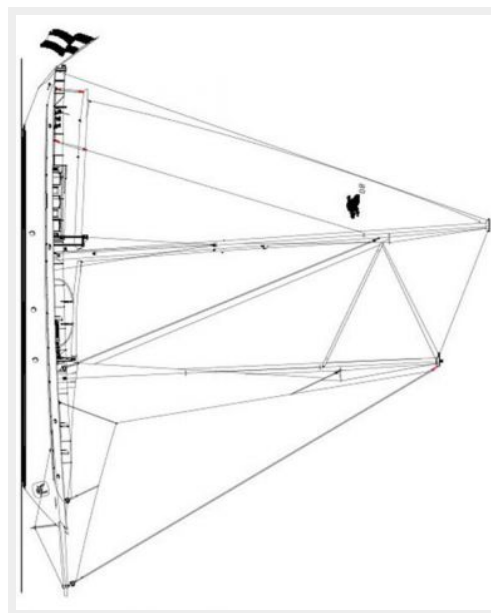
Master bedroom



General plan



Sail plan



КОНТАКТЫ

Андрей Шестаков (Andrey Shestakov) – ведущий яхтенный брокер отдела продаж яхт и судов компании Shestakov Yacht Sales Inc. Официальный представитель Shestakov Yacht Sales Inc. для русскоговорящих клиентов в центральном офисе компании в Майами/Форт Лодердейл/Флорида/США.

Контактная информация

Email: andrey@shestakovyachtsales.com

Web: shestakovyachtsales.com

Телефоны

Краснодарский край: **+7(918)465-66-44**

США, Майами, Флорида: **+1(954)274-4435**

Время работы

Понедельник – Суббота: **9:00 - 21:00**
EDT

Воскресенье: **Закрито**

Адрес



Harbour Towne Marina, 850 NE 3rd St,
STE 213, Dania, FL 33004