

NO NAME 570 BERTRAM — BERTRAM



Судостроитель: BERTRAM

Год постройки: 2007

Модель: Катер для спортивной рыбалки

Цена: **ЦЕНА ЯХТЫ ПО ЗАПРОСУ**

Местонахождение: United States

Длина общая: 57' 0" (17.37m)

Ширина: 16' 10" (5.11m)

Мин. осадка: 5' 4" (1.60m)

Крейс. скорость: 35 Kts. (40 MPH)

Макс. скорость: 39 Kts. (45 MPH)

Купить **NO NAME 570 BERTRAM — BERTRAM** а также выбрать подходящую вам яхту из нашего каталога яхт вам поможет опытный яхтенный брокер Андрей Шестаков. На сегодняшний день компания **Shestakov Yacht Sales Inc.** имеет большое количество яхт в собственном списке продаж, а также тесно сотрудничает со всеми крупными яхтенными производителями по всему миру.

Для того чтобы купить яхту **NO NAME 570 BERTRAM — BERTRAM** а также проконсультироваться по любому вопросу связанному с покупкой, продажей, чартером яхт позвоните по телефону **+7(918)465-66-44**.

ОГЛАВЛЕНИЕ

ОГЛАВЛЕНИЕ	2
ХАРАКТЕРИСТИКИ	4
Обзор	4
Основная информация	4
Размеры	4
Скорость, вместимость и масса	4
Размещение	5
Корпус и палуба	5
Информация о двигателе	5
ПОДРОБНОЕ ОПИСАНИЕ	6
Accommodations	6
Salon	6
Galley	6
Master Stateroom	7
Interior	7
Guest Stateroom	7
Deck & Hull	8
Fly Bridge	9
Electronics and Navigational Equipment	9
Engine /Mechanical Equipment	10
Cockpit	10
Owner Added Options	10
Factory Installed Options	10
Extras	10
Remarks	11
Исключения	11
Отказ от ответственности	11
ФОТОГРАФИИ	12

Salon	12
Salon looking forward	12
Dinette	12
Dinette View 2	12
Galley-Dinette View	12
Master Stateroom	13
Guest Stateroom	13
Head	13
Head	14
Companionway	14
Helm	14
Helm Instruments	14
Engine Room	14
Cockpit	15
КОНТАКТЫ	16
Контактная информация	16
Телефоны	16
Время работы	16
Адрес	16

ХАРАКТЕРИСТИКИ

Обзор

A true 'BEST BUY"! This late model, 570 Bertram '07 is one of the best priced in the world!!! She's a beautiful 3-stateroom Sportfish Convertible equipped with top-of-the-line electronics, Murray helm chairs, Blue Water chair, watermaker, High Seas hardtop, Rupp 39' Triple Spreader outriggers and much more. A proven tournament winner. Very clean, well equipped and maintained with an open check book. Two boat owner. Easy to show in Miami. **OFFERS ENCOURAGED!**

Основная информация

Тип судна: Катер для спортивной рыбалки

Подкатегория: Convertible

Модельный год: 2007

Год постройки: 2007

Страна: United States

Размеры

Длина общая: 57' 0" (17.37m)

Ширина: 16' 10" (5.11m)

Мин. осадка: 5' 4" (1.60m)

Длина привального бруса: 57' 0" (17.37m)

Скорость, вместимость и масса

Крейс. скорость: 35 Kts. (40 MPH)

Макс. скорость: 39 Kts. (45 MPH)

Водоизмещение: 78716 Pounds

Вместимость воды: 250 Gallons

Вместимость сточного бака: 101 Gallons **Объем топливного бака:** 1500 Gallons

Размещение

Всего кают: 3

Всего коек: 4

Спальные места: 6

Всего ком. состава: 3

Корпус и палуба

Материал корпуса: Fiberglass

Материал палубы: Fiberglass

Комплектация корпуса: Deep Vee

Цвет корпуса: White

Информация о двигателе

Двигатели: 2

Производитель: Caterpillar

Модель: C-32

Тип двигателя: Inboard

Тип топлива: Diesel

ПОДРОБНОЕ ОПИСАНИЕ

Accommodations

Sleeps 6 in 3 staterooms, three-head floor plan arranged with the galley and dinette forward on the deckhouse level a step up from the salon plus the VIP guest forward with Split bunks, 3rd stateroom located midship to starboard with twin lower bunks. The master stateroom is amidship and each head has a separate stall shower.

Salon

*Salon and Stateroom "Plan B" arrangement**

	Bar with storage
	Raritan Icemaker
	Entertainment Center w/ Sharp LCD 27" TV
Upgraded interior, Marty Lowe decor Central vacuum system Lighting 24V DC and 120V AC Weight saving "Whisper Wall" system Overhead salon rod locker	Recessed Wood Blinds
Ultra leather-L-shaped sofa with storage underneath	Bose "Lifestyle" system
Cocktail table	(2) Direct TV receivers
	KVH Sat phone
	All televisions linked to satellite system

Galley

Sub Zero Freezer /refrigerator drawers

Custom Amtico Flooring U-shaped Dinette Four (4) Burner Cooktop w/sliding cover Convection Microwave Corian Countertops

Sink

Cherry Cabinets

Master Stateroom

Island queen berth Highgloss cherrywood finish Flat screen television with DVD/CD

Hanging locker, drawers

MASTER HEAD:

Cherry Cabinets

Corian Countertops

Vanity w/sink

Stall Shower

Tecma elongated heads

Mirrored Overhead

Antico flooring

Interior

Guest Stateroom

Forward: - VIP Sharp TV

Separate AM/FM stereo CD/DVD

Hanging Locker & Drawers

Side: Guest Side by side twin berths Sharp LCD TV

CD/DVD - AM/FM stereo

Companionway: Washer/Dryer

Guest Head and Day Head:

Cherry Cabinets

Corian Counter tops

Vanity w/sink

Stall shower

Tecma Elongated heads

Mirrored overhead

Amtico Flooring

Deck & Hull

	Tournament Helm
	Custom Wheel
	Side Mount Handles & Steering Wheel
High Seas Tuna Tower	
Integrated bow pulpit with windlass and stainless steel chute	Palm Beach Bow Rail
Low profile foredeck hatches	
Underwater lighting (3)	Pipe Welders
Armorcote Premium ISO-NPG Gelcoat	Polished Rail Package
Heavy duty white rubrail with stainless insert	
	Low Profile foredeck hatches
	FB/deck/boot stripe modifications

Fly Bridge

High Seas Fiberglass Hardtop

Rupp 39' Triple Spreader outriggers

Rupp Center Rigger

Murray Brothers helm chairs Three sided enclosure Huge flybridge with U-shaped lounge seating for (8) forward of the helm Overhead lights, (6) in hardtop-(4) white (2) red

Custom Wheel

Side Mount Single Lever Controls

Custom Steering Wheel

Double aft bridge rail with 8 Rod Holders Custom "Palm Beach" Bow Rail and Custom bridge ladder 24V and 12V distribution panels Sirius CD Stereo with watertight speakers Seat foot rest

Aft quartz spreader lights

Molded nav lights

Cold Plate for FB cold box

Electronics and Navigational Equipment

2 Northstar 61001 Radar & Plotter

Garmin 3210 GPS

Simrad AP 25 Autopilot

Northstar 6002 GPS

Icom M604 VHF

Furuno RD 30

Ritchie Compass

2 CAT Digital Displays

Windlass Switch

ACR 600 Remote Spotlight

Engine /Mechanical Equipment

Single fiberglass fuel tank with baffles and sight gauge Trolling valves Power actuated electronics console Reverse Osmosis 600gpd watermaker (2) 23 kw Kohler generators - (1) with 300 hours & (1) with 1300 hours Galvanic Isolators Emergency bilge water evacuation system (2) 50 amp converters

(2) Engine Room Blowers

Engine hours: 2200

Cockpit

Bluewater White/Large Tuna Chair

120sqft Cockpit Removable fish box with macerator pump Sea and fresh water washdown Eskimo icemaker plumbed to fish box Storage lockers Molded boarding steps, Port & Starboard Transom Box

Transom Door & Gate

Fast cockpit drainage system Cockpit coaming padding Glendenning cable master with (2) shore power supply Prep center with tackle drawers in engine room entrance door

Full tackle center with sink, larger freezer and 2nd freezer

Extra large cockpit sole fish box

Owner Added Options

2nd 23kW Kohler generator, installed June 2010

FCI Max Q Watermaker /600 GPD

ACR 600 Remote Spotlight

Factory Installed Options

Extras

2nd 23kW Kohler generator, installed June 2010

FCI 600gpd watermaker Eskimo ice machine Bluewater fighting chair

Murray Brothers helm chairs Extra large cockpit sole fish box High Seas hardtop Rupp riggers and center rigger

Remarks

Proven tournament winner. Professionally maintained. Owner moving up. A true "Best Buy" late model 57' Bertram. Offers encouraged.

Исключения

При продаже яхты исключаются личные вещи владельца.

Отказ от ответственности

Компания предоставляет описание судна или яхты добросовестно, но не может гарантировать точность этой информации, а также не ручается за техническое состояние. Покупатель должен проинструктировать своих агентов или оценщиков исследовать представленную информацию более подробно, по собственному желанию. Продажа судна или яхты, изменение цены или снятие с продажи будет происходить без предварительного уведомления.

ФОТОГРАФИИ

Salon



Salon looking forward



Dinette



Dinette View 2



Galley-Dinette View



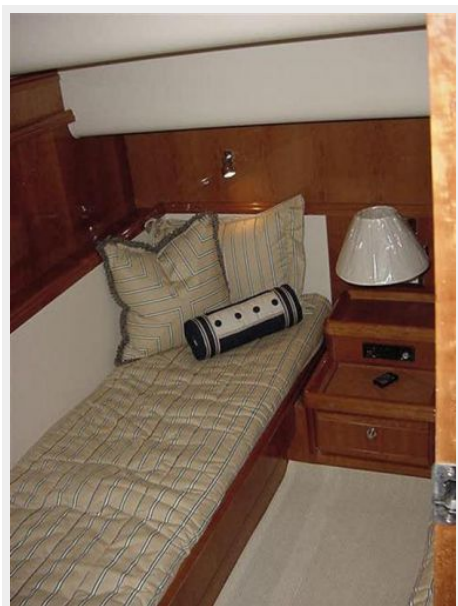
Master Stateroom



Guest Stateroom



Head



Head



Companionway



Helm



Helm Instruments



Engine Room



Сокпит



КОНТАКТЫ

Андрей Шестаков (Andrey Shestakov) – ведущий яхтенный брокер отдела продаж яхт и судов компании Shestakov Yacht Sales Inc. Официальный представитель Shestakov Yacht Sales Inc. для русскоговорящих клиентов в центральном офисе компании в Майами/Форт Лодердейл/Флорида/США.

Контактная информация

Email: andrey@shestakovyachtsales.com

Web: shestakovyachtsales.com

Телефоны

Краснодарский край: **+7(918)465-66-44**

США, Майами, Флорида: **+1(954)274-4435**

Время работы

Понедельник – Суббота: **9:00 - 21:00**
EDT

Воскресенье: **Закрито**

Адрес



Harbour Towne Marina, 850 NE 3rd St,
STE 213, Dania, FL 33004