

52' IRWIN — IRWIN YACHTS



Судостроитель: IRWIN YACHTS

Год постройки: 1978

Модель: Крейсерская яхта

Цена: ЦЕНА ЯХТЫ ПО ЗАПРОСУ

Местонахождение: United States

Длина общая: 52' 0" (15.85m)

Ширина: 16' 0" (4.88m)

Купить 52' IRWIN — IRWIN YACHTS а также выбрать подходящую вам яхту из нашего каталога яхт вам поможет опытный яхтенный брокер Андрей Шестаков. На сегодняшний день компания Shestakov Yacht Sales Inc. имеет большое количество яхт в собственном списке продаж, а также тесно сотрудничает со всеми крупными яхтенными производителями по всему миру.

Для того чтобы купить яхту 52' IRWIN — IRWIN YACHTS а также проконсультироваться по любому вопросу связанному с покупкой, продажей, чартером яхт позвоните по телефону **+7(918)465-66-44**.

ОГЛАВЛЕНИЕ

ОГЛАВЛЕНИЕ	2
ХАРАКТЕРИСТИКИ	4
Обзор	4
Основная информация	4
Размеры	4
Скорость, вместимость и масса	4
Размещение	4
Корпус и палуба	4
Информация о двигателе	5
ПОДРОБНОЕ ОПИСАНИЕ	6
Galley	6
Anchors	6
Main mast winches	6
Besan Winches	6
Rigg and Sail	6
Head	7
Cockpit winches	7
Deck and Bow	7
CABIN 1 AND 2	8
Exclusions	8
Engines and Generators	9
Electronics- Navigation	9
Midship	10
Master Stateroom	10
Dinghy	10
Salon	10
Исключения	11
Отказ от ответственности	11

ФОТОГРАФИИ	12
КОНТАКТЫ	17
Контактная информация	17
Телефоны	17
Время работы	17
Адрес	17

ХАРАКТЕРИСТИКИ

Обзор

-
-
-

Основная информация

Тип судна: Крейсерская яхта

Модельный год: 1978

Год постройки: 1978

Страна: United States

Размеры

Длина общая: 52' 0" (15.85m)

Длина по ватерлинии: 60' 0" (18.29m)

Ширина: 16' 0" (4.88m)

Длина привального бруса: 52' 0"
(15.85m)

Скорость, вместимость и масса

Водоизмещение: 16000 Pounds

Вместимость воды: 300 Gallons

Объем топливного бака: 300 Gallons

Размещение

Всего кают: 3

Каюты экипажа: 2

Корпус и палуба

Материал корпуса: Fiberglass

Цвет корпуса: white

Информация о двигателе

Двигатели: 1

Производитель: Perkins

Модель: Diesel

Тип топлива: Diesel

ПОДРОБНОЕ ОПИСАНИЕ

Galley

The galley was totally renovated in 2007

- Freezer 100 ltr. 12V 2A (20070)
- Refrigerator 125 ltr. 12V 2A (2007)
- Refrigerator 90 ltr. 12V 2a (20070)
- Portable Refrigerator 60 ltr. 12V
- 4A (2007)
- Ceramic drinking water filter

Anchors

- 12v 1500 Lofrans anchor winch (2002) w
- cable control and remote
- control from steering house

- 80m 12 mm Inox chain (2002)
- 45 kg Spade anchor
- 35 Kg Buegel anchor
- 2x75 m anchor lines with chain, Inox13 mm

Main mast winches

2x40 Lewmar winch

1x44 Lewmar winch (self trailing)

Besan Winches

- 2x30 Lewmar winches (self trailing)
- 1x 30 Lewmar winch

Rigg and Sail

- 20 m main mast with electrical and

- manual rollerfurling.(2001)
- Maststeps to the top on main.

All with Norseman/Stalok-Terminals(2001)

- Main and cuttersail (1997)
- Besansail with Lazy and Cover (2002)
- Yankee highcut (2004)
- Standing Besan 8/10mm,all with
- Norseman/Stalok Terminals

Total sail surface 1500 sq ft.

Head

- Lavac vacuum head
- (75 ltr (holding tank)
- Sink
- Storage cabinets

Cockpit winches

- 2x 55 12 v elect. an manual Lewmar winch
- 2x28 Lewmar winch (self trailing)
- 2x44 Barient winch
- 1x24 Lewmar winch (self trailing)

4x Genoa

Deck and Bow

- Bowpulpit made from stainless steel with 2 anchor rollers
-
- Bathing platform (teak) wit integr.
- Bathing ladder V4A
- Bug und AchterrelingV\$A
- Reeling studs in stainless with double cable

-
- 6 Cockpit cushions, navy blue(2007)
- dash from teak ,
- Alarm system
- Steering wheel Inox / Teak
- Teak- Cockpit table, small, foldable
- at helm
- 80 cm Round cockpit table foldable
- seats 4 people (2006)
- Big table (2 inserts) 6-7 people (03)
- Teak-Cockpitgrating
- Teak chocks for Dinghy on bow
- Electr. winch for Dinghy
- Hull painted (2003)
- Antifoul(10/08)
-
-

CABIN 1 AND 2

- **CABIN 1:**
- V-Berth
- Mirrored cabinet

- 6 drawers

CABIN 2:

- Bunk beds
- Mirrored cabinet
- 3 drawers
- Cabinet
- Book shelf

Exclusions

Owner's belongings.

Engines and Generators

- Perkins 85 PS/62,6KW Diesel 4,236
- 4- Cylinder
- Big racor filter
- Consumption 3-4 ltr per hr.
- All control gauges are in steering house
- Westerbeke Generator (1989)
- Big racor filter
- consumption 2-3 ltr per hr.

•

Electronics- Navigation

- TV and radio antenna
- Radio Panasonic MP3 (2007)
- Compass Danforth (owner s cabin)
- Batterie bank 890A,
- 8x Golfcarbatteries (2005)
- Batterie-controller BEP 600-DCM V 3,2 (2007)
- Starter Battery 100A (2006)
- Batterie main switch, Batterie selector switch
- Charger 125 A Freedom 25 (2000)
- Charger 100 A Freedom 20 incl.
- 2000W-Inverter for 110 V (2007)
- 6X75 Solar Siemens on cockpit roof
- Power 25a (2002)
- Alternator 125A
- Inverter Sinus 1500W 12V-220V (2000)
- Inverter Sinus 1500W 12V-220V (2007)
- Inverter 600W 12v-220v

- Shore power 30A
- 3 x elect. bilge pumps
- Water pressure system warm/cold
- fresh water connection on deck
- (forward)
- Shower on swim plat form

Midship

- Double berth
- Under bed storage
- Electric Room

Master Stateroom

- Kingsize bed 2x2 m
- L-shaped sofa with storage
- 3 storage cabinets
- 7 drawers. book shelves,
- Head with Lavac Vacuum head
- Separate shower

Dinghy

- Caribe C12 with fiberglass floor (2007)
- OutboardTohatsu (2007)
- Dinghy cover Navy blue (2008)

Salon

- Bar counter to galley
- I-shaped sofa and bench
- Walls, doors and teak floor were
- newly painted in 2008
- Navigation table
- Big floor entrance hatch to engine room

Исключения

При продаже яхты исключаются личные вещи владельца.

Отказ от ответственности

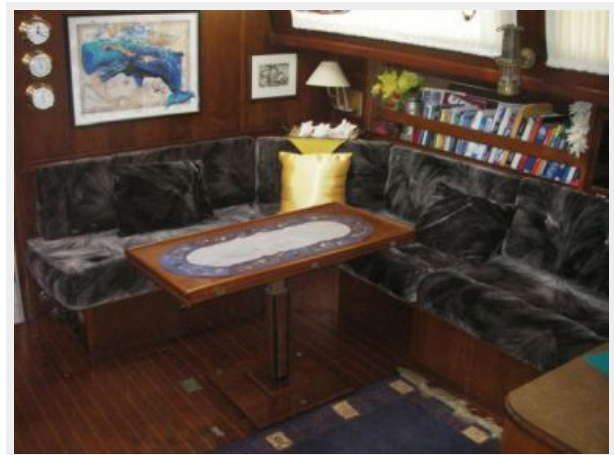
Компания предоставляет описание судна или яхты добросовестно, но не может гарантировать точность этой информации, а также не ручается за техническое состояние. Покупатель должен проинструктировать своих агентов или оценщиков исследовать представленную информацию более подробно, по собственному желанию. Продажа судна или яхты, изменение цены или снятие с продажи будет происходить без предварительного уведомления.

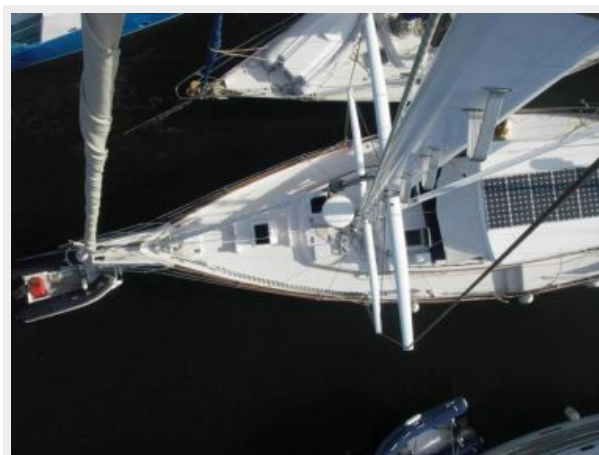
ФОТОГРАФИИ











КОНТАКТЫ

Андрей Шестаков (Andrey Shestakov) – ведущий яхтенный брокер отдела продаж яхт и судов компании Shestakov Yacht Sales Inc. Официальный представитель Shestakov Yacht Sales Inc. для русскоговорящих клиентов в центральном офисе компании в Майами/Форт Лодердейл/Флорида/США.

Контактная информация

Email: andrey@shestakovyachtsales.com

Web: shestakovyachtsales.com

Телефоны

Краснодарский край: **+7(918)465-66-44**

США, Майами, Флорида: **+1(954)274-4435**

Время работы

Понедельник – Суббота: **9:00 - 21:00**
EDT

Воскресенье: **Закрито**

Адрес



Harbour Towne Marina, 850 NE 3rd St,
STE 213, Dania, FL 33004