

OCEANS GRACE — HATTERAS



Судостроитель: HATTERAS

Год постройки: 1981

Модель: Моторная яхта

Цена: **ЦЕНА ЯХТЫ ПО ЗАПРОСУ**

Местонахождение: United States

Длина общая: 56' 0" (17.07m)

Ширина: 18' 0" (5.49m)

Мин. осадка: 5' 0" (1.50m)

Крейс. скорость: 16 Kts. (18 MPH)

Макс. скорость: 18 Kts. (21 MPH)

Купить **OCEANS GRACE — HATTERAS** а также выбрать подходящую вам яхту из нашего каталога яхт вам поможет опытный яхтенный брокер Андрей Шестаков. На сегодняшний день компания **Shestakov Yacht Sales Inc.** имеет большое количество яхт в собственном списке продаж, а также тесно сотрудничает со всеми крупными яхтенными производителями по всему миру.

Для того чтобы купить яхту **OCEANS GRACE — HATTERAS** а также проконсультироваться по любому вопросу связанному с покупкой, продажей, чартером яхт позвоните по телефону **+7(918)465-66-44**.

ОГЛАВЛЕНИЕ

ОГЛАВЛЕНИЕ	2
ХАРАКТЕРИСТИКИ	4
Обзор	4
Основная информация	4
Размеры	4
Скорость, вместимость и масса	4
Размещение	5
Корпус и палуба	5
Информация о двигателе	5
ПОДРОБНОЕ ОПИСАНИЕ	6
Vessel Walkthrough	6
Salon and Pilothouse	6
Galley and Dinette	6
Master Stateroom	7
Guest Stateroom	7
Guest Stateroom Head & Hallway	7
Forward Stateroom with Head	7
Pilothouse Electronics	8
Flybridge Electronics	8
Flybridge	8
Aft deck	8
Fore Deck	9
Engine Rooms (2)	9
Electrical System	9
Remarks	9
Исключения	9
Отказ от ответственности	10
ФОТОГРАФИИ	11

Salon Looking Forward	11
Salon Looking Aft	11
Pilothouse Floor - NEW	11
Head	12
Teak Table	12
TV	12
Bow	13
Walkaround	13
Starboard Profile	13
КОНТАКТЫ	14
Контактная информация	14
Телефоны	14
Время работы	14
Адрес	14

ХАРАКТЕРИСТИКИ

Обзор

This is the cleanest Motoryacht that you will be able to find in this age and price. **100% CREAM PUFF!** Both Engines rebuilt with approximately 100 hours SMOH. Onan 21.5 Generator, Ice cold A/C. Electric Davit for Tender. Raytheon Ray Chart 610-T, 398 GPS, Northstar 800 Loran C, Raytheon R21-XX Raster Scan Radar. One of Hatteras' most popular layouts with Master aft and two other wonderfully appointed staterooms. 3 Heads, huge salon area, full galley. Tremendous Live-aboard. All wood in excellent condition, all appliances in excellent condition. Very Clean Boat!

Основная информация

Тип судна: Моторная яхта

Подкатегория: Liveaboard

Модельный год: 1981

Год постройки: 1981

Страна: United States

Открытая палуба мостика: Да

Размеры

Длина общая: 56' 0" (17.07m)

Ширина: 18' 0" (5.49m)

Мин. осадка: 5' 0" (1.50m)

Скорость, вместимость и масса

Крейс. скорость: 16 Kts. (18 MPH)

Макс. скорость: 18 Kts. (21 MPH)

Водоизмещение: 74000 Pounds

Вместимость воды: 350 Gallons

Объем топливного бака: 1020 Gallons

Размещение

Всего кают: 3

Всего коек: 5

Спальные места: 6

Всего ком. состава: 3

Корпус и палуба

Материал корпуса: Fiberglass

Дизайнер корпуса: J. Hargrave

Информация о двигателе

Двигатели: 2

Производитель: Detroit Diesel

Модель: 8V92TI

Тип двигателя: Inboard

Тип топлива: Diesel

ПОДРОБНОЕ ОПИСАНИЕ

Vessel Walkthrough

This is the cleanest Motoryacht that you will be able to find in this age and price.

2010 Insurance Survey shows this yachts as "ABOVE AVERAGE" condition with a value of \$355,500!

100% CREAM PUFF! Both Engines rebuilt with approximately 100 hours SMOH. Onan 21.5 Generator, Ice cold A/C. Electric Davit for Tender. Raytheon Ray Chart 610-T, 398 GPS, Northstar 800 Loran C, Raytheon R21-XX Raster Scan Radar. One of Hatteras' most popular layouts with Master aft and two other wonderfully appointed staterooms. 3 Heads, huge salon area, full galley. Tremendous Live-aboard. All wood in excellent condition, all appliances in excellent condition. Very Clean Boat!

Salon and Pilothouse

- Double Swing Doors from Aft Lounge
- Wrap Around Windows with Shades
- Full Size Sofa
- Love Seat
- Chairs (2)
- Coffee & End Table
- Carpet Protector
- Indirect Lighting
- Surround Sound System
- KVH satellite with Direct TV
- Toshiba TV
- Sony DVD
- Sony AM/FM Receiver
- Sony 5 Disc CD Changer
- Port & Stbd Wing Doors
- Bench Style Helm Seating
- Etched Decorative Glass
- Companionway to Galley
- Electrical Control Boards

Galley and Dinette

- GE Full Size S/S Fridge/Freezer
- Modern Maid Four Burner Stove
- Modern Maid Dishwasher
- Modern Maid Oven
- Booth Style Dinette (with storage beneath)
- Sliding Windows
- Separate A/C
- Companion Way from Salon, Hallway, & Forward Stateroom

- Power Vent
- Nutone Blender

Master Stateroom

- Centerline Queen Berth with Lights
- Port & Stbd Bureaus with Lockers & Drawers
- Large Cedar Lined Hanging Locker
- Portholes (3)
- Aft Escape hatches (2)
- TV/DVD
- Separate A/C
- Head
- Shower/Bathtub
- Electric Toilet
- Mirrored Vanity

Guest Stateroom

- Twin Berths
- Night Table
- Reading Lights
- Screened Portholes (2)
- Separate A/C

Guest Stateroom Head & Hallway

- Separate Stall Shower
- Electric Toilet (Rebuilt Pump)
- Power Vent
- Mirrored Vanity with Storage
- Frigid Air Washer & Dryer
- Storage Locker
- Engine-room Access Doors (4)
- Overhead Lighting

Forward Stateroom with Head

- Twin Bunk Style Beds (2)
- Two Port Holes Plus Escape Hatch
- Reading Lights
- Ship phone
- Hanging Locker
- Dressing Mirror
- TV/DVD
- Access To Anchor Locker
- Head
- Stall Shower
- Electric Toilet
- Mirrored Vanity with Storage
- Shower Sump
- Power Vent

Pilothouse Electronics

- Raytheon Ray chart 610T
- Raytheon Raychart 611T
- Raytheon Nav 398 GPS/Loran
- Northstar 800 Loran C
- Raytheon R21XX Raster Scan Radar
- Raytheon RayPilot 650
- Raytheon 202 VHF/Haler
- Raytheon 55 VHF/Radio Phone
- Autohelm Depth Finder/Trip
- Ritchie Compass

Flybridge Electronics

- Raytheon Nav GPS
- Horizon VHF
- Ship Phone
- Echo Pilot
- Auto Pilot
- Datamarine LX201
- Aquatronics Stereo/Tape
- Trim Tab Remotes

Flybridge

- Captain, Port, & Stbd Pedestal Chairs
- Bimini Top
- 'L'-Shaped Aft Lounge
- Electric Davit for Tender
- Stainless Grill

Aft deck

Entry from Port & Stbd Walkways Via Wood Swing Doors

- Scotsman Icemaker
- Wet Bar
- Lounge Seating
- Lay Down Carpet
- Storage Lockers
- Flybridge Ladder
- Swim Platform with Boarding Ladder
- New Hi-Low Teak Table

Fore Deck

- Large Side Decks from Aft Lounge
- Molded Bench Seat
- Teak Bow Pulpit
- Galley Maid Windlass w/Chain, Rode, & Anchor
- Storage Boxes
- Freshwater Outlet
- New Windshield & Side Doors Covers
- Reset Windshield

Engine Rooms (2)

- Kidd Auto Halon Fire Extinguisher (3)
- Sentry 32Volt 30 Amp Battery Charger
- Fuel Transfer Valves
- New Batteries (House Bank)
- Hot Water Heater (40 Gal) Fans
- Racor Fuel Filters
- Blowers
- New Battery Charger

Electrical System

Located under galley sole.

- Onan 21.5 KW Generator 360 hours (Upgraded)
- Cruisair Air Conditioners (New Water Pump)
- Galley 10,000 BTU
- Crew Quarters 7,000 BTU
- Salon 24,000 BTU
- Guest 7,000 BTU
- Master 12,000 BTU

Remarks

If you are in the market for any Hatteras, you owe it to yourself to at the very least, take a look at the magnificent 56' Motoryacht. This is in 100% excellent condition! Owners are moving up! This is an opportunity to see a Hatteras that has been maintained as a mega yacht would. Interior & Exterior are very good!

Исключения

При продаже яхты исключаются личные вещи владельца.

Отказ от ответственности

Компания предоставляет описание судна или яхты добросовестно, но не может гарантировать точность этой информации, а также не ручается за техническое состояние. Покупатель должен проинструктировать своих агентов или оценщиков исследовать представленную информацию более подробно, по собственному желанию. Продажа судна или яхты, изменение цены или снятие с продажи будет происходить без предварительного уведомления.

ФОТОГРАФИИ

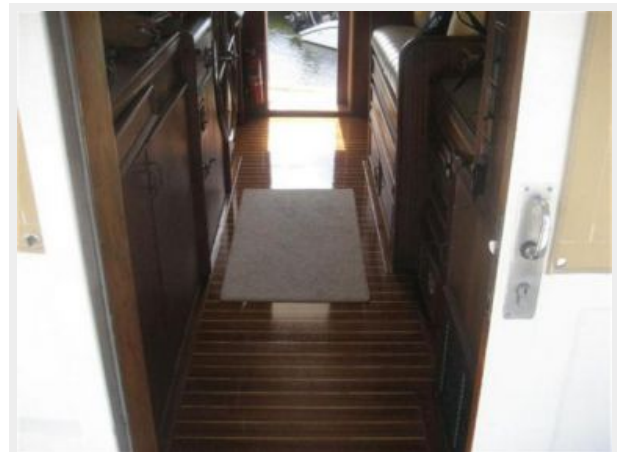
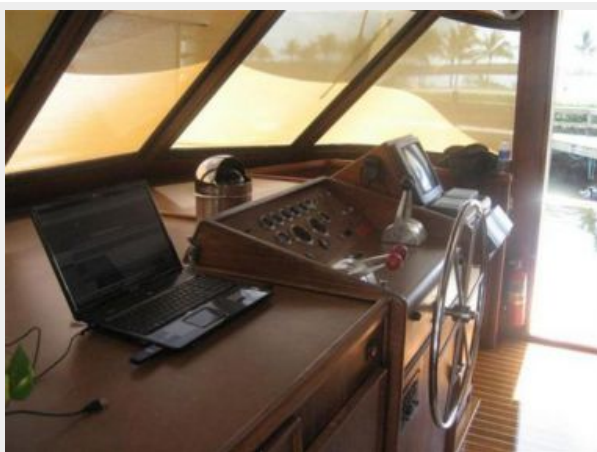
Salon Looking Forward



Salon Looking Aft

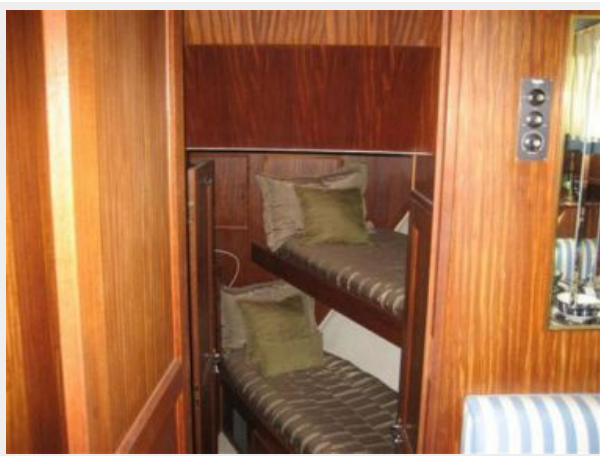


Pilothouse Floor - NEW





Head



Teak Table



TV





Bow



Walkaround



Starboard Profile



КОНТАКТЫ

Андрей Шестаков (Andrey Shestakov) – ведущий яхтенный брокер отдела продаж яхт и судов компании Shestakov Yacht Sales Inc. Официальный представитель Shestakov Yacht Sales Inc. для русскоговорящих клиентов в центральном офисе компании в Майами/Форт Лодердейл/Флорида/США.

Контактная информация

Email: andrey@shestakovyachtsales.com

Web: shestakovyachtsales.com

Телефоны

Краснодарский край: **+7(918)465-66-44**

США, Майами, Флорида: **+1(954)274-4435**

Время работы

Понедельник – Суббота: **9:00 - 21:00**
EDT

Воскресенье: **Закрето**

Адрес



Harbour Towne Marina, 850 NE 3rd St,
STE 213, Dania, FL 33004