

AWESOME — MANGUSTA



Судостроитель: MANGUSTA

Год постройки: 2005

Модель: Моторная яхта

Цена: **ЦЕНА ЯХТЫ ПО ЗАПРОСУ**

Местонахождение: Italy

Длина общая: 130' 0" (39.62m)

Ширина: 25' 4" (7.72m)

Макс. осадка: 4' 5" (1.35m)

Крейс. скорость: 31 Kts. (36 MPH)

Макс. скорость: 35 Kts. (40 MPH)

Купить **AWESOME — MANGUSTA** а также выбрать подходящую вам яхту из нашего каталога яхт вам поможет опытный яхтенный брокер Андрей Шестаков. На сегодняшний день компания **Shestakov Yacht Sales Inc.** имеет большое количество яхт в собственном списке продаж, а также тесно сотрудничает со всеми крупными яхтенными производителями по всему миру.

Для того чтобы купить яхту **AWESOME — MANGUSTA** а также проконсультироваться по любому вопросу связанному с покупкой, продажей, чартером яхт позвоните по телефону **+7(918)465-66-44**.

ОГЛАВЛЕНИЕ

ОГЛАВЛЕНИЕ	2
ХАРАКТЕРИСТИКИ	3
Основная информация	3
Размеры	3
Скорость, вместимость и масса	3
Размещение	3
Корпус и палуба	4
Информация о двигателе	4
ПОДРОБНОЕ ОПИСАНИЕ	5
Accommodations	5
Electronics and Navigational Equipment	5
Electrical System	6
Engine /Mechanical Equipment	7
Galley	7
Audio And Visual Equipment	8
Deck Equipment	8
Safety And Fire Protection	9
Tenders	9
Remarks	9
Исключения	9
Отказ от ответственности	9
ФОТОГРАФИИ	11
КОНТАКТЫ	13
Контактная информация	13
Телефоны	13
Время работы	13
Адрес	13

ХАРАКТЕРИСТИКИ

Основная информация

Тип судна: Моторная яхта

Подкатегория: Fast

Модельный год: 2005

Год постройки: 2005

Страна: Italy

Размеры

Длина общая: 130' 0" (39.62m)

Ширина: 25' 4" (7.72m)

Макс. осадка: 4' 5" (1.35m)

Скорость, вместимость и масса

Крейс. скорость: 31 Kts. (36 MPH)

Дальность на крейсерской скорости:
600

Макс. скорость: 35 Kts. (40 MPH)

Вместимость воды: 792.516156 Gallons

Объем топливного бака: 6340.129248
Gallons

Размещение

Всего кают: 4

Всего коек: 6

Спальные места: 8

Всего ком. состава: 4

Каюта капитана: Да

Каюты экипажа: 3

Койки экипажа: 3

Спальных мест экипажа: 6

Комм. состав экипажа: 3

Корпус и палуба

Материал корпуса: GRP

Цвет корпуса: Metallic Silver

Информация о двигателе

Двигатели: 2

Производитель: MTU

Модель: 16V 4000/M90 2720KW

Тип топлива: Diesel

ПОДРОБНОЕ ОПИСАНИЕ

Accommodations

Main Deck :

The aft deck is accessed on the port-side and is equipped with a large central sun-bathing bed, and casual seating.

Central sensor activated doors access to the main salon. There is a welcome bar to port, and comfortable extended couches to starboard. There is an access stair to port forward of the bar which leads to the crew quarters and galley.

The TV is positioned in the furniture separation between the living area and dining area, raising on a lift.

The dining area with a table that seats 10, is situated between the living area and the bridge.

The bridge accesses to port down to the main sleeping accommodations.

To the exterior, forward of the bridge there is a large seating area and an expansive sunbathing area.

Lower Deck :

Descending the stairs there is a TV salon to port, and a day-head opposite to starboard.

The Owner's full beam cabin is found aft, sporting a dressing room, a fridge, a bathroom with a Hamman shower, 2 safes.

Double VIP cabin forward and two guest cabins to either side. The twin cabin to port has 4 bunks. The cabin to starboard a double bed.

Descending the stairs to the galley, there is a small ship's office to port. A Captain's double cabin to port, and 2 crew cabins with 2 beds further aft.

The laundry is found to starboard aft of the galley.

There is a centrally located crew mess, with aft access to the engine room.

Electronics and Navigational Equipment

VSAT communications.

Central Panasonic telephone exchange.

CCTV with 8 cameras and monitors in bridge and crew mess.

Management system monitoring alarms, tanks, engine room, bilges, fire etc

Kahlenberg horns.

Kral fuel management system.

2 X Sanshin searchlights.

Simrad AIS system AI70

1 X VHF Simrad GMDSS

1 X Autopilot Robertson AP9

Simrad echo-sounder/log/wind speed.

1 X SSB Sailor.

1 X Furuno Radar 48m

3 Simrad screens.

2 X Simrad GN33 GPS.

1 X Simrad plotter.

Electrical System

2 X Kohler Generators 55EFOZ-380 VAC 55KW 50Hz

Shore power 380 VAC 3-phase 50Hz of 40KVA

24V DC battery banks

24 to 12 volt converters for 12 volt consumers.

380 VAC

220 VAC.

Lighting : 24 VAC, 24 VDC, 220 VAC

1 X 25m 63 Amp shore-power cable

Engine /Mechanical Equipment

2 X MTU 16V 4000/M90 2720KW@ 2100rpm

2 X ZF gearbox BW 7550, reduction 2.241:1

2 X Kamewa 71 SII waterjets

2 X Kohler Generators 55KW, 380VAC, 50Hz, 55EFOZ

Separ filters on main engines : SWK-2000/40/UMS.

Separ filters on generators : SWK-2000/5

2 X Idromar watermaker MC 5S : 230 litres/hour

Freshwater treatment system : Carbon Active filter CT 6R1.

Hamann sewage treatment plant Mini Compact : 300 litres with bypass.

Fire suppression systems : CO2 and Air Compressed system.

1 X Bowthruster :

Air Conditioning : Frigit 3 X compressors.

1 X AlfaLaval fuel centrifuge.

Galley

Forward, under floor in guest accommodation : 2 X freezers.

1 X Raritan ice-maker behind bar.

1 X Raritan ice-maker in Galley.

2 X fridges behind bar.

2 X fridges in galley.

2 X freezers in galley.

1 X wine-cooler 168L under crew stairs.

1 X Miele microwave M637EC

1 X Miele induction hob.

1 X Extractor

1 X Miele dishwasher G7855

1 X Trash compactor

1 X Raritan ice-maker

2 X Fridges

2 X Freezers

2 X Miele Dryers T5205C

2 X Miele Washers WS5427

Audio And Visual Equipment

Each guest area is controlled by a Crestron system, and linked to the central music library and kalaidascape DVD server. Each Guest cabin and both salons have decoders for SKY SAT TV.

Wi-Fi throughout.

4 X 600 watt free-standing speakers + DJ table.

Salon : Marantz amplifier and separate DVD/CD player + TV NEC

Master : Hitachi TV + LINN DVD

VIP : Wintron TV + LINN DVD.

Double cabin : Wintron TV + LINN DVD

Twin bunk cabin : 2 X Sharp TV + LINN DVD .

Deck Equipment

Fore-deck has a Tepanyaki hotplate, 6 speakers and CD/music system.

1 X fridge on fore-deck.

2 X Lofrans 'Ercole Verticale' windlasses.

2 X Galvanised High Tensile Steel anchors 160kg each.

2 X lengths of 140m 16mm chain.

2 X Capstans T 2500.

1 X Telescopic Gangway 6.00m

Safety And Fire Protection

2 X 10 man Liferrafts.

1 X 6 man Liferaft.

1 X Epirb.

Tenders

1 X Castoldi Jet 480 with Yanmar 85 KW engine.

2 X Yamaha waverunners 1300 RR.

1 X Bauer dive compressor.

6 dive bottles.

Towable donuts.

1 X inflatable canoe.

Remarks

This MCA certified version of the popular 130' Mangusta series was developed with a hands on approach from the Owner's project team. The yacht was very fully specified from the outset, and has been maintained to the highest possible standards. Her metallic paint job and luxurious interior and soft furnishings set her apart from her sisterships.

Исключения

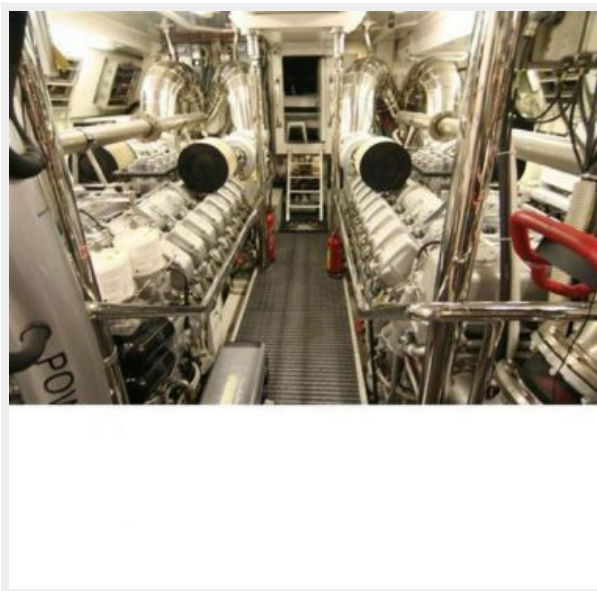
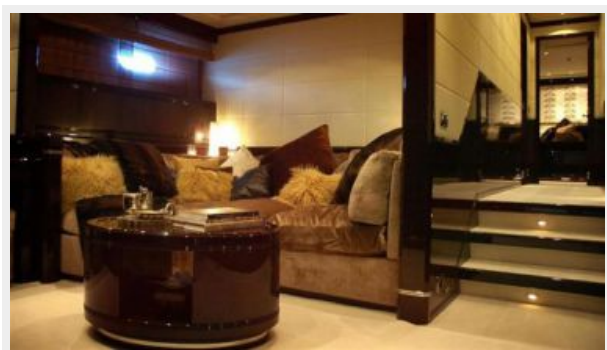
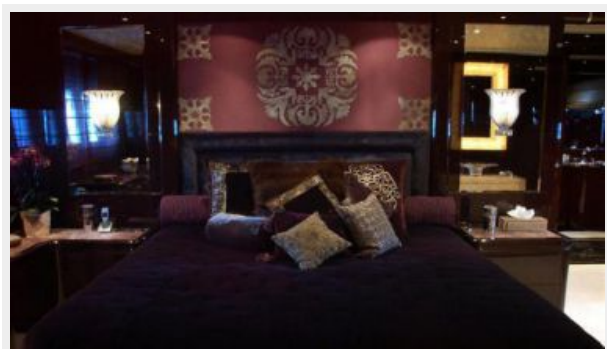
При продаже яхты исключаются личные вещи владельца.

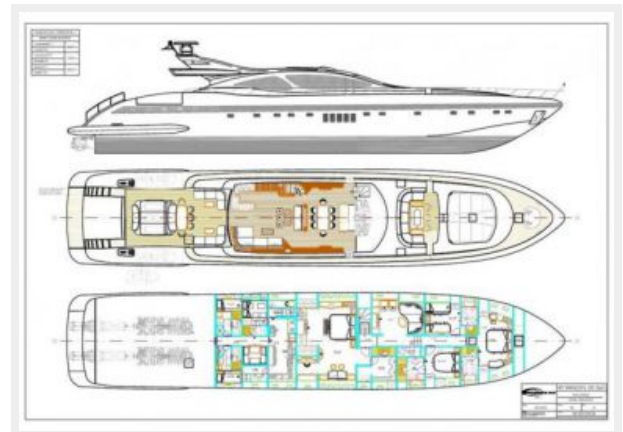
Отказ от ответственности

Компания предоставляет описание судна или яхты добросовестно, но не может гарантировать точность этой информации, а также не ручается за техническое состояние. Покупатель должен проинструктировать своих агентов или оценщиков исследовать представленную информацию более подробно, по собственному желанию. Продажа судна или яхты, изменение цены или снятие с продажи будет происходить без

предварительного уведомления.

ФОТОГРАФИИ





КОНТАКТЫ

Андрей Шестаков (Andrey Shestakov) – ведущий яхтенный брокер отдела продаж яхт и судов компании Shestakov Yacht Sales Inc. Официальный представитель Shestakov Yacht Sales Inc. для русскоговорящих клиентов в центральном офисе компании в Майами/Форт Лодердейл/Флорида/США.

Контактная информация

Email: andrey@shestakovyachtsales.com

Web: shestakovyachtsales.com

Телефоны

Краснодарский край: **+7(918)465-66-44**

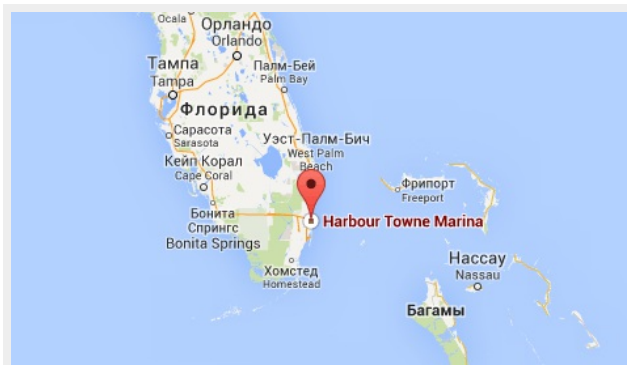
США, Майами, Флорида: **+1(954)274-4435**

Время работы

Понедельник – Суббота: **9:00 - 21:00**
EDT

Воскресенье: **Закрито**

Адрес



Harbour Towne Marina, 850 NE 3rd St,
STE 213, Dania, FL 33004