

## ALLEGRIA — HAKVOORT



**Судостроитель:** HAKVOORT

**Год постройки:** 2004

**Модель:** Моторная яхта

**Цена:** **ЦЕНА ЯХТЫ ПО ЗАПРОСУ**

**Местонахождение:** United States

**Длина общая:** 152' 0" (46.30m)

**Ширина:** 29' 4" (8.92m)

**Мин. осадка:** 0' 0" (0.00m)

**Макс. осадка:** 8' 11" (2.69m)

**Крейс. скорость:** 12 Kts. (14 MPH)

**Макс. скорость:** 15 Kts. (17 MPH)

Купить **ALLEGRIA — HAKVOORT** а также выбрать подходящую вам яхту из нашего каталога яхт вам поможет опытный яхтенный брокер Андрей Шестаков. На сегодняшний день компания **Shestakov Yacht Sales Inc.** имеет большое количество яхт в собственном списке продаж, а также тесно сотрудничает со всеми крупными яхтенными производителями по всему миру.

Для того чтобы купить яхту **ALLEGRIA — HAKVOORT** а также проконсультироваться по любому вопросу связанному с покупкой, продажей, чартером яхт позвоните по телефону **+7(918)465-66-44**.

# ОГЛАВЛЕНИЕ

---

ОГЛАВЛЕНИЕ	2
ХАРАКТЕРИСТИКИ	4
Обзор	4
Основная информация	4
Размеры	4
Скорость, вместимость и масса	4
Размещение	5
Корпус и палуба	5
Информация о двигателе	5
ПОДРОБНОЕ ОПИСАНИЕ	6
Accommodations	6
Electronics and Navigational Equipment	6
Engine /Mechanical Equipment	7
Tenders	7
Исключения	7
Отказ от ответственности	7
ФОТОГРАФИИ	8
Running	8
Dining	8
Master SR	9
Master Bath	9
Master Stateroom	9
Guest SR	10
Theater/Lounge	10
Sun Deck	12
decks	13
At Anchor	13
Cruising	14

---

КОНТАКТЫ	15
Контактная информация	15
Телефоны	15
Время работы	15
Адрес	15

# ХАРАКТЕРИСТИКИ

## Обзор

## Основная информация

Тип судна: Моторная яхта	Модельный год: 2004
Год постройки: 2004	Страна: United States
Открытая палуба мостика: Да	

## Размеры

Длина общая: 152' 0" (46.30m)	Длина палубы: 0' 0" (0.00m)
Ширина: 29' 4" (8.92m)	Мин. осадка: 0' 0" (0.00m)
Макс. осадка: 8' 11" (2.69m)	Трапы: 0' 0" (0.00m)
Длина привального бруса: 152' 0" (46.30m)	

## Скорость, вместимость и масса

Крейс. скорость: 12 Kts. (14 MPH)	Дальность на крейсерской скорости: 5000
Макс. скорость: 15 Kts. (17 MPH)	Чистый вес: 499 Pounds
Объем топливного бака: 25003 Gallons	

## Размещение

---

Всего кают: 5

Всего коек: 7

Спальные места: 11

Всего ком. состава: 7

Каюты экипажа: 5

Койки экипажа: 9

Спальных мест экипажа: 9

Комм. состав экипажа: 5

## Корпус и палуба

---

Материал корпуса: Steel

Материал палубы: Teak

Комплектация корпуса: Full  
Displacement

Цвет корпуса: White

Дизайнер корпуса: Glade Johnson

Дизайнер интерьера: Glade Johnson

## Информация о двигателе

---

Двигатели: 2

Производитель: Caterpillar

Модель: 3508B

Тип двигателя: Inboard

Тип топлива: Diesel

# ПОДРОБНОЕ ОПИСАНИЕ

## Accommodations

Allegria sleeps 10-11 in five beautifully appointed ensuite staterooms. Located on the main deck, the full-width master suite offers luxurious privacy. The master includes a study area, a walk-in closet and dressing room. The stunning master bath, overflowing with diaspro marble, features a large Jacuzzi, rain shower and etched glass. Accommodations for eight additional guests are on the lower deck in three VIP suites and one twin stateroom with Pullman, all with ensuite bathrooms. The guest quarters also house a treadmill and other exercise equipment. All four guest staterooms feature fine marbles and cherry and maple burl woods and are equipped with state-of-the-art entertainment and music systems.

The two aft decks--on the main and upper decks--call out for al fresco entertaining, while the open-air top deck beckons with Jacuzzi, grill, sun pads, bar, chaise lounges, and even a hammock. The high-tech pilothouse anchors the upper deck, forward of a comfortable sky lounge that doubles as a movie theatre with a 112" drop screen and full surround sound. The spacious and elegant main salon on the main deck contains a full bar, game table, and circular seating area.

With an impeccable interior designed by the renowned Glade Johnson, Allegria embraces the best of soft contemporary and traditional elements. The interiors are spacious and elegant, finished with the rich hues and textures of carefully chosen exotic woods, fabrics, marbles, and onyx. Two spacious salons provide comfortable areas for relaxation, entertainment, or cocktails. The inviting furniture is custom-made with soft chenilles in light neutral tones. The custom-designed carpet is made of hand-tufted New Zealand wool. Rich woods throughout the boat include sapele, mahogany, and maple burl.

## Electronics and Navigational Equipment

X 2 : Northstar 952x GPS Chart plotters	X 2 : Raytheon PathfinderMk2 Radar	X
2 : ICom ICGM 1600 VHF Radio	X 1 : Shipmate RS 8400 VHF	X 1 : Furuno FCV-1200L Depth sounder
X 1 : C. Plath Naviknot 3 Speed Log	X 1 : C. Plath Magnetic Compass	X 1 : Anschutz STD 20-TMC Gyro Compass
X 1 : Anschutz NP 2010 Auto Pilot	X 1 : Anschutz NautoAlarm System	X 1 : Anschutz SteeringMode Selector
X 1 : Transas Integrated Navigation Computer	X 1 : Shipmate RS 8400 DSC Distress	
X 1 : Exalto Wiper Control System	X 1 : Touch Monitor Access & Camera Security System	
X 1 : Praxis Systems Monitor	X 1 : Praxis Alarm Panel	X 2 : Carlisle & Finch Searchlight Control
X 2 : B&G Hydra Wind Instruments	X 1 : Brooks & Gatehouse	

Wind Direction Indicator X 1 : Brooks & Gatehouse Wind Speed Indicator X 1 :  
Kahlenberg Whistle Control Panel X 1 : Naiad Marine Zero Speed Stabilizer Control Panel  
X 1 : Raymarine Intercom System X 1 : JRC JUE-75C Inmarsat C & JRC NKG-800  
Printer X 1 : JRC JSB-196 GM MF/HF Radio X 1 : Furuno FAX-210 Weatherfax  
X 1 : JRC NCR-300A Navtex X 1 : Tyco F&S MX Fire Detection Control Panel

---

## Engine /Mechanical Equipment

---

Jastram 100KW air injection bow thruster • Tenfiord steering • "LiteTouch" lighting system • 24/7 high speed Internet, including wireless network for email access and VOIP allowing guests to receive calls anywhere. • Air conditioning • Naiad "Zero Speed" at-anchor stabilizer system • Redundant radio systems • Sat & cell phones • Laptop computers • Fax • Printer • Scanner • Copier • On-deck cooking grill • Deck Jacuzzi • Integrated transom swim platform and steps Generators replaced May 2013. Port Genset = 4639 . Stbd Genset = 4666 as of 4/30/2015 New Shore Power Converter, WaterMaker, Hull Repainted 3/16

---

## Tenders

---

•20' Xtender w/ 150 hp Yamaha • 11' Brig w/ 40 hp outboard • 2 x RXP Sea Doo 255hp jet skis • 3 x Sea Doo snorkeling scooters • Complete scuba equipment • Full set of water toys • 2 x kayaks • 2 x mountain bikes • Custom on-demand online DVD/video/audio system • Treadmill and workout equipment

---

## Исключения

---

При продаже яхты исключаются личные вещи владельца.

---

## Отказ от ответственности

---

Компания предоставляет описание судна или яхты добросовестно, но не может гарантировать точность этой информации, а также не ручается за техническое состояние. Покупатель должен проинструктировать своих агентов или оценщиков исследовать представленную информацию более подробно, по собственному желанию. Продажа судна или яхты, изменение цены или снятие с продажи будет происходить без предварительного уведомления.

# ФОТОГРАФИИ

## Running



## Dining



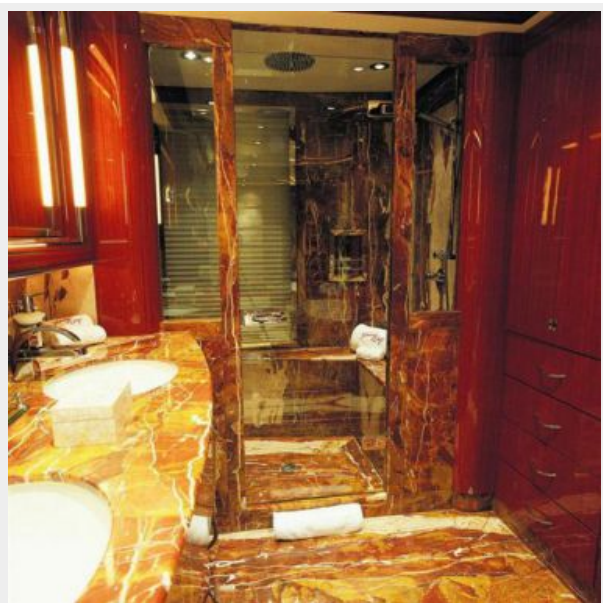




**Master SR**



**Master Bath**



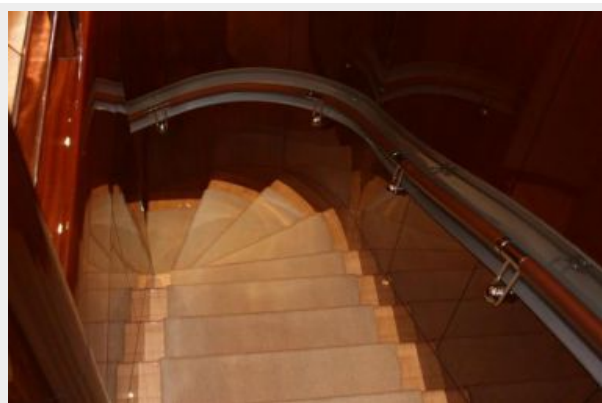
**Master Stateroom**



### Guest SR



### Theater/Lounge





## Sun Deck



decks



At Anchor



## Cruising



# КОНТАКТЫ

---

Андрей Шестаков (Andrey Shestakov) – ведущий яхтенный брокер отдела продаж яхт и судов компании Shestakov Yacht Sales Inc. Официальный представитель Shestakov Yacht Sales Inc. для русскоговорящих клиентов в центральном офисе компании в Майами/Форт Лодердейл/Флорида/США.

## Контактная информация

---

Email: [andrey@shestakovyachtsales.com](mailto:andrey@shestakovyachtsales.com)

Web: [shestakovyachtsales.com](http://shestakovyachtsales.com)

## Телефоны

---

Краснодарский край: **+7(918)465-66-44**

США, Майами, Флорида: **+1(954)274-4435**

## Время работы

---

Понедельник – Суббота: **9:00 - 21:00**  
EDT

Воскресенье: **Закрето**

## Адрес

---



Harbour Towne Marina, 850 NE 3rd St,  
STE 213, Dania, FL 33004