

BELLA DONNA — JOHNSON



Судостроитель: JOHNSON

Год постройки: 2008

Модель: Моторная яхта

Цена: **ЦЕНА ЯХТЫ ПО ЗАПРОСУ**

Местонахождение: United States

Длина общая: 87' 0" (26.52m)

Ширина: 23' 6" (7.16m)

Мин. осадка: 6' 5" (1.96m)

Крейс. скорость: 18 Kts. (21 MPH)

Купить **Bella Donna — JOHNSON** а также выбрать подходящую вам яхту из нашего каталога яхт вам поможет опытный яхтенный брокер Андрей Шестаков. На сегодняшний день компания **Shestakov Yacht Sales Inc.** имеет большое количество яхт в собственном списке продаж, а также тесно сотрудничает со всеми крупными яхтенными производителями по всему миру.

Для того чтобы купить яхту **Bella Donna — JOHNSON** а также проконсультироваться по любому вопросу связанному с покупкой, продажей, чартером яхт позвоните по телефону **+7(918)465-66-44**.

ОГЛАВЛЕНИЕ

| | |
|---|----|
| ОГЛАВЛЕНИЕ | 2 |
| ХАРАКТЕРИСТИКИ | 3 |
| Основная информация | 3 |
| Размеры | 3 |
| Скорость, вместимость и масса | 3 |
| Размещение | 3 |
| Корпус и палуба | 3 |
| Информация о двигателе | 4 |
| ПОДРОБНОЕ ОПИСАНИЕ | 5 |
| Accommodations | 5 |
| Galley | 5 |
| Master Stateroom | 5 |
| Guest Staterooms - VIP, Starboard, Port (Midship) | 5 |
| Crew Quarters | 6 |
| Electronics and Navigational Equipment | 6 |
| Deck & Hull Equipment | 6 |
| Engine /Mechanical Equipment | 6 |
| Electrical System | 7 |
| Исключения | 7 |
| Отказ от ответственности | 7 |
| ФОТОГРАФИИ | 8 |
| КОНТАКТЫ | 10 |
| Контактная информация | 10 |
| Телефоны | 10 |
| Время работы | 10 |
| Адрес | 10 |

ХАРАКТЕРИСТИКИ

Основная информация

Тип судна: Моторная яхта

Подкатегория: Raised Pilothouse

Модельный год: 2008

Год постройки: 2008

Страна: United States

Открытая палуба мостика: Да

Размеры

Длина общая: 87' 0" (26.52m)

Ширина: 23' 6" (7.16m)

Мин. осадка: 6' 5" (1.96m)

Скорость, вместимость и масса

Крейс. скорость: 18 Kts. (21 MPH)

Водоизмещение: 160000 Pounds

Вместимость воды: 540 Gallons

Вместимость сточного бака: 150 Gallons

Объем топливного бака: 3500 Gallons

Размещение

Всего кают: 4

Всего коек: 5

Спальные места: 8

Всего ком. состава: 5

Каюты экипажа: 2

Койки экипажа: 3

Спальных мест экипажа: 4

Комм. состав экипажа: 2

Корпус и палуба

Материал корпуса: Fiberglass

Информация о двигателе

Двигатели: 2

Производитель: Caterpillar

Модель: C-32

Тип двигателя: Inboard

Тип топлива: Diesel

ПОДРОБНОЕ ОПИСАНИЕ

Accommodations

A wide beam provides a very voluminous interior. Day areas and cabins are generously proportioned as are the operational areas of the yacht. This particular vessel has a Skylounge in lieu of the open flybridge, which allows a perfect area for visiting in comfort while enjoying a panoramic view of the surroundings.

Vinyl ceiling panels Italian halogen ceiling lights
Indirect lighting throughout Safety light system on stairways

Icemaker - main salon Leather sofas - main salon
Power curtains - main salon

Galley

In addition to the Main Galley, there is a crew galley complete with washer/dryer, cook top, dishwasher, microwave/convection oven, icemaker, and refrigerator.

Stainless steel sink Family size refrigerator
Full size electric cook top

Microwave w/ convection oven Dishwasher Trash compactor
Marble galley bench tops

Master Stateroom

On-deck master with King size bed. The His and Hers Ensuite Head is forward via curved stairs.

King size bed 42" plasma TV in cabinet Hanging locker

Amplifier, tuner, DVD player Power curtain Safe

Guest Staterooms - VIP, Starboard, Port (Midship)

Below deck midship are 3 spacious staterooms with ensuite heads. The VIP is forward with king berth. The Starboard Guest Stateroom features a double berth and the Port Guest Stateroom features twin berths. Each room has hanging lockers, a 15" LCD TV, DVD, amplifier, and tuner.

Crew Quarters

Crew Quarters are accessed from the aft deck through a companionway on the port side. One cabin has a double berth and the other has over/under bunks with double size on bottom bunk. Both cabins have ensuite heads and hanging lockers. There is a galley/dinette area with 15" LCD TV, DVD, amplifier, and tuner.

Electronics and Navigational Equipment

There are integrated instrument panels at both helm stations. Monitoring system for important safety equipment (bilge pumps, blowers, navigation lights, etc...)

Steering compass International navigation lights Search light Depth speed & log information Rudder indicator Engine console w/ all gauges 64 mile radar

Video plotter GPS w/ backup GPS Simrad autopilot VHF radios Hailer CCTV monitoring system covering forward deck, engine room, aft deck and swim platform.

Deck & Hull Equipment

Teak decks (except foredeck) Stainless steel integral rollers and chain stopper for anchor chain Electric anchor winches w/ dual direction (2) mooring capstans on aft deck Capstan on swim platform (2) 130 lb. stainless steel anchors (2) sets of 300 ft. anchor chain Fresh water anchor chain wash down Stainless handrails & stanchions Stainless flagpole on on bow rail Forward deck storage Stainless steel cleats Tempered safety glass

Stainless pneumatic salon sliding door Side doors in deck house Stainless port lights Swim platform w/ stowaway shower unit Folding swim ladder Stainless handrails on aft deck stairs Aft deck seating Aft deck high/low dining table Solid stainless rub rail Rub rails Antifouling bottom paint Boot stripe Zinc anodes on transom

Engine /Mechanical Equipment

Engine fuel filters w/ alarms Generator fuel filters w/ alarms 3 1/2" stainless steel shafts 5 blade propellers Brone shaft struts w/ backing plates Shaft & rudder packing glands Morse engine controls Power steering Emergency tiller Stainless steel rudders Bow & stern thrusters Trac stabiliser system

Sound proofing Overhead grab rails Fluorescent lighting Engine room blower Automatic fire detection & extinguishing system Fire system throughout vessel Engine alarm system Cruisair AC units 1400 gpd watermaker Manual bilge pump Fuel transfer pump Workbench w/ tools

Electrical System

220/110 AC and 24v DC electrical Automatic battery chargers (2x80amp, 1x30amp) All
supplies Shore power inlets for 100 amp batteries enclosed 24 v DC monitoring Main circuit
& 50 amp (2) Northern Lights 26 kw gens breaker panel Electrolysis bonding system

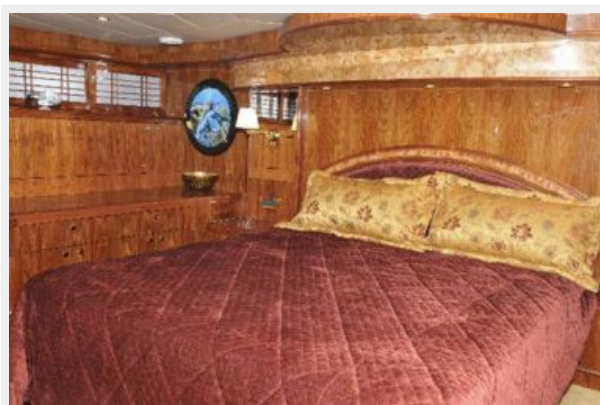
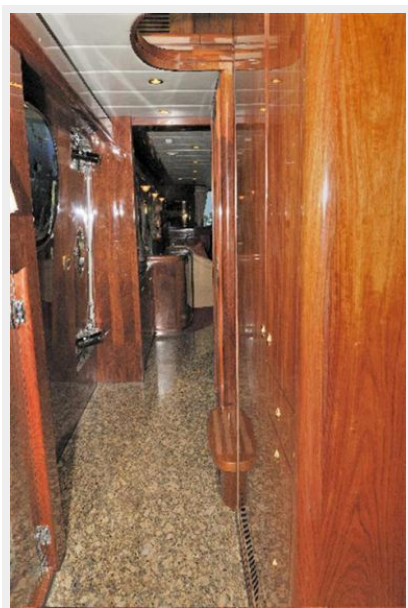
Исключения

При продаже яхты исключаются личные вещи владельца.

Отказ от ответственности

Компания предоставляет описание судна или яхты добросовестно, но не может гарантировать точность этой информации, а также не ручается за техническое состояние. Покупатель должен проинструктировать своих агентов или оценщиков исследовать представленную информацию более подробно, по собственному желанию. Продажа судна или яхты, изменение цены или снятие с продажи будет происходить без предварительного уведомления.

ФОТОГРАФИИ





КОНТАКТЫ

Андрей Шестаков (Andrey Shestakov) – ведущий яхтенный брокер отдела продаж яхт и судов компании Shestakov Yacht Sales Inc. Официальный представитель Shestakov Yacht Sales Inc. для русскоговорящих клиентов в центральном офисе компании в Майами/Форт Лодердейл/Флорида/США.

Контактная информация

Email: andrey@shestakovyachtsales.com

Web: shestakovyachtsales.com

Телефоны

Краснодарский край: **+7(918)465-66-44**

США, Майами, Флорида: **+1(954)274-4435**

Время работы

Понедельник – Суббота: **9:00 - 21:00**
EDT

Воскресенье: **Закрито**

Адрес



Harbour Towne Marina, 850 NE 3rd St,
STE 213, Dania, FL 33004