

## ODYSSEY — MAINSHIP



**Судостроитель:** MAINSHIP

**Год постройки:** 1993

**Модель:** Моторная яхта

**Цена:** ЦЕНА ЯХТЫ ПО ЗАПРОСУ

**Местонахождение:** United States

**Длина общая:** 40' 0" (12.19m)

**Ширина:** 13' 6" (4.11m)

**Мин. осадка:** 3' 5" (1.04m)

**Макс. осадка:** 3' 5" (1.04m)

**Крейс. скорость:** 21 Kts. (24 MPH)

**Макс. скорость:** 28 Kts. (32 MPH)

Купить **Odyssey — MAINSHIP** а также выбрать подходящую вам яхту из нашего каталога яхт вам поможет опытный яхтенный брокер Андрей Шестаков. На сегодняшний день компания **Shestakov Yacht Sales Inc.** имеет большое количество яхт в собственном списке продаж, а также тесно сотрудничает со всеми крупными яхтенными производителями по всему миру.

Для того чтобы купить яхту **Odyssey — MAINSHIP** а также проконсультироваться по любому вопросу связанному с покупкой, продажей, чартером яхт позвоните по телефону **+7(918)465-66-44**.

# ОГЛАВЛЕНИЕ

ОГЛАВЛЕНИЕ	2
ХАРАКТЕРИСТИКИ	4
Основная информация	4
Размеры	4
Скорость, вместимость и масса	4
Размещение	4
Корпус и палуба	5
Информация о двигателе	5
ПОДРОБНОЕ ОПИСАНИЕ	6
Overview	6
Main Cabin Accommodations	6
Galley	6
Electronics and Navigational Equipment	6
Engine /Mechanical & Electrical Equipment	7
Hull and Deck	7
Optional Equipment	7
Исключения	7
Отказ от ответственности	8
ФОТОГРАФИИ	9
Windlass	9
Foredeck aft	9
Helm View w/ Enclosure	9
Helm Electronics	9
Bridge / Foredeck access	10
Bridge Wet-Bar	10
Salon Dinette	10
Galley	10
Salon Entertainment Center	11

---

Starboard Lounge	11
Master Stateroom	11
VacuFlush Head	11
Head Med/Cabinet	12
Head Med/Cabinet 2	12
Head / Shower Stall	12
Guest Stateroom	12
Port 315HP Yanmar (1740 Hrs.)	13
Starboard 315HP Yanmar	13
Yanmar 9KW Genset (430 Hrs.)	13
(2) 8D Batteries (2013)	13
Battery Charger	14
Battery Hydration System	14
On the hard - Port	14
Starboard Stern	14
TNT Lift - Apex A-11 Tender - Yamaha Available Separately	15
Port View	15
<b>КОНТАКТЫ</b>	<b>16</b>
Контактная информация	16
Телефоны	16
Время работы	16
Адрес	16

# ХАРАКТЕРИСТИКИ

## Основная информация

Тип судна: Моторная яхта

Подкатегория: Sedan Cruiser

Модельный год: 1993

Год постройки: 1993

Страна: United States

Открытая палуба мостика: Да

Кубрик: Да

## Размеры

Длина общая: 40' 0" (12.19m)

Ширина: 13' 6" (4.11m)

Мин. осадка: 3' 5" (1.04m)

Макс. осадка: 3' 5" (1.04m)

Трапы: 17' 0" (5.18m)

## Скорость, вместимость и масса

Крейс. скорость: 21 Kts. (24 MPH)

Макс. скорость: 28 Kts. (32 MPH)

Водоизмещение: 20000 Pounds

Вместимость воды: 105 Gallons

Вместимость сточного бака: 30 Gallons

Объем топливного бака: 310 Gallons

## Размещение

Всего кают: 2

Всего коек: 2

Спальные места: 4

Всего ком. состава: 1

## Корпус и палуба

---

**Материал корпуса:** Fiberglass

**Материал палубы:** Fiberglass

**Комплектация корпуса:** Modified V-Hull

**Цвет корпуса:** White

## Информация о двигателе

---

**Двигатели:** 2

**Производитель:** Yanmar

**Модель:** 6LY-UTE

**Тип двигателя:** Inboard

**Тип топлива:** Diesel

---

# ПОДРОБНОЕ ОПИСАНИЕ

---

## Overview

---

***Exceptionally well appointed Mainship 40 Sedan Bridge powered by Twin Yanmar 315 HP Diesels (1740 Hrs.), has a NEW 9KW Yanmar GenSet, (2012 -430 Hrs.) a state of the art Electronics package, Autohelm ST5000, NEW Strataglass/Isenglass enclosure (2012 - 2013)and also includes a TNT Lift.***

***Fresh bottom paint (2014) New Batteries w/ BHS, recent detailed and turnkey for her next owner. Current owner has identified his next boat, wants to pull the trigger and is motivated. 'Odyssey' is a must see, schedule a viewing and ... bring on an offer !***

## Main Cabin Accommodations

---

***Single level interior with a step down from cockpit, is arranged with two staterooms forward and a spacious, full beam salon with lounge seating for eight. A large fully appointed U-Shaped galley is forward in the salon port, and a large walk-around double berth is found in the master Stateroom. VacuFlush head includes and separate shower stall.***

- ***Two Reverse Cycle A/C units (one NEW 2009)***

## Galley

---

- Microwave / Convection Oven
- Norcold Refrigerator Freezer (Full Size)
- B&D Coffee maker
- Double burner stove top/electric
- Stainless Steel sink
- Lots of storage space

## Electronics and Navigational Equipment

---

- Garmin 740S GPS Chartplotter
- Raytheon R41XX Raster Scan

- Autohelm ST5000 Autopilot
- SONY Commander AM/FM/CD/MP3 W/RMX55M Remote
- Magnavox DVD Player
- JVC TV in Master Stateroom
- Radar
- Horizon VHF
- Ritchie Compass
- Flat Screen TV in Salon

## Engine /Mechanical & Electrical Equipment

---

***Twin YANMAR 315HP Diesels ( 1700 Hours )***

- ***NEW Yanmar 9KW Generator - 2012 ( 430 hours)***
- ***NEW Batteries (2) 8D 9/2013 (1) #27 Gen Battery 8/2014***
- ***Battery Hydration Systems***
- ***30 AMP Battery Charger***
- ***(2) 30 AMP Shore Power Cords***

## Hull and Deck

---

***The expansive bridge has an island helm console with wrap-around seating with a walk-through to the foredeck. The cockpit has built-in seating with transom door providing access to the stern TNT Deck.***

- ***Full enclosed Bridge w/ StrataGlass - Isinglass 2012***
- ***Fresh Bottom Paint - 2014***
- ***Simpson Lawrence WINDLASS w/ Foot Controls***
- ***Cockpit Awning***
- ***Transom Shower***

## Optional Equipment

---

***11' APEX A-11 Tender w/ Yamaha Four Stroke (\$5K Current Value) is not included with this package; but available separately. Cover in included for Tender and Motor.***

## Исключения

---

При продаже яхты исключаются личные вещи владельца.

## Отказ от ответственности

---

Компания предоставляет описание судна или яхты добросовестно, но не может гарантировать точность этой информации, а также не ручается за техническое состояние. Покупатель должен проинструктировать своих агентов или оценщиков исследовать представленную информацию более подробно, по собственному желанию. Продажа судна или яхты, изменение цены или снятие с продажи будет происходить без предварительного уведомления.



# ФОТОГРАФИИ

**Windlass**



**Foredeck aft**



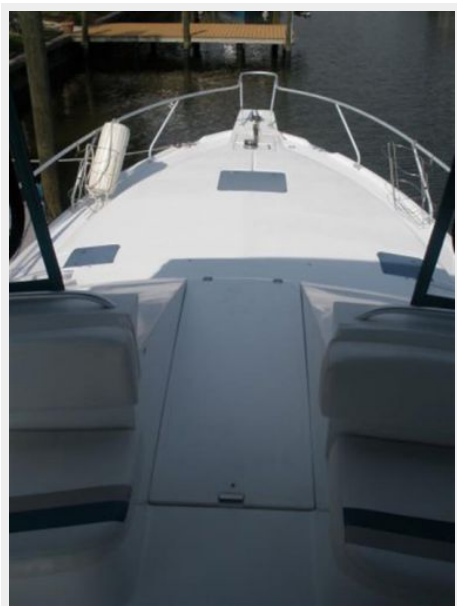
**Helm Electronics**



**Helm View w/ Enclosure**



**Bridge / Foredeck access**



**Bridge Wet-Bar**



**Salon Dinette**



**Galley**



**Starboard Lounge**



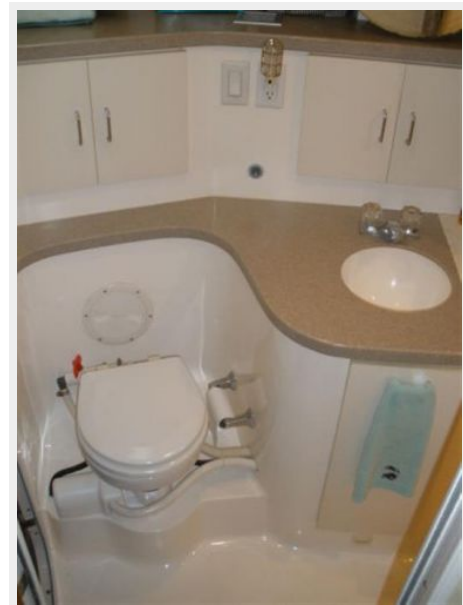
**Salon Entertainment Center**



**Master Stateroom**



**VacuFlush Head**



**Head Med/Cabinet**



**Head Med/Cabinet 2**



**Head / Shower Stall**



**Guest Stateroom**



**Port 315HP Yanmar (1740 Hrs.)**



**Starboard 315HP Yanmar**



**Yanmar 9KW Genset (430 Hrs.)**



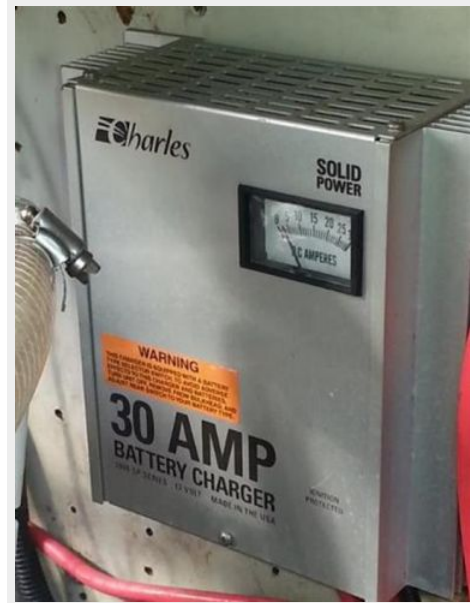
**(2) 8D Batteries (2013)**



### Battery Hydration System



### Battery Charger



### On the hard - Port



### Starboard Stern



**TNT Lift - Apex A-11 Tender - Yamaha  
Available Separately**



**Port View**



# КОНТАКТЫ

---

Андрей Шестаков (Andrey Shestakov) – ведущий яхтенный брокер отдела продаж яхт и судов компании Shestakov Yacht Sales Inc. Официальный представитель Shestakov Yacht Sales Inc. для русскоговорящих клиентов в центральном офисе компании в Майами/Форт Лодердейл/Флорида/США.

## Контактная информация

---

Email: [andrey@shestakovyachtsales.com](mailto:andrey@shestakovyachtsales.com)

Web: [shestakovyachtsales.com](http://shestakovyachtsales.com)

## Телефоны

---

Краснодарский край: **+7(918)465-66-44**

США, Майами, Флорида: **+1(954)274-4435**

## Время работы

---

Понедельник – Суббота: **9:00 - 21:00**  
EDT

Воскресенье: **Закрито**

## Адрес

---



Harbour Towne Marina, 850 NE 3rd St,  
STE 213, Dania, FL 33004