

## AZIMUT 100 JUMBO @ LA PAZ — AZIMUT



**Судостроитель:** [AZIMUT](#)

**Год постройки:** 1998

**Модель:** Мега-яхта

**Цена:** ЦЕНА ЯХТЫ ПО ЗАПРОСУ

**Местонахождение:** Mexico

**Длина общая:** 100' 0" (30.48m)

**Ширина:** 21' 9" (6.63m)

**Макс. осадка:** 6' 8" (2.03m)

Купить Azimut 100 Jumbo @ La Paz — AZIMUT а также выбрать подходящую вам яхту из нашего каталога яхт вам поможет опытный яхтенный брокер Андрей Шестаков. На сегодняшний день компания Shestakov Yacht Sales Inc. имеет большое количество яхт в собственном списке продаж, а также тесно сотрудничает со всеми крупными яхтенными производителями по всему миру.

Для того чтобы купить яхту Azimut 100 Jumbo @ La Paz — AZIMUT а также проконсультироваться по любому вопросу связанному с покупкой, продажей, чартером яхт позвоните по телефону **+7(918)465-66-44**.

# ОГЛАВЛЕНИЕ

|  |    |
|--|----|
| ОГЛАВЛЕНИЕ   | 2  |
| ХАРАКТЕРИСТИКИ   | 4  |
| Обзор  | 4  |
| Основная информация  | 4  |
| Размеры  | 4  |
| Скорость, вместимость и масса  | 4  |
| Размещение   | 4  |
| Корпус и палуба  | 5  |
| Информация о двигателе   | 5  |
| ПОДРОБНОЕ ОПИСАНИЕ   | 6  |
| Accommodations   | 6  |
| Bathing Platform & Transom   | 6  |
| Electronics and Navigational Equipment   | 6  |
| Engine /Mechanical Equipment   | 6  |
| Flybridge  | 7  |
| Guest Staterooms   | 7  |
| Second Helm Station & Fly equipment  | 7  |
| Master Stateroom   | 7  |
| VIP Stateroom  | 7  |
| Исключения   | 7  |
| Отказ от ответственности   | 7  |
| ФОТОГРАФИИ   | 8  |
| El Gari tiene el cuarto de tv de arriba convertido en 5ta recámara de fabrica, el comedor interior es solo una mesa de juego ( 4 personas ), el salon no tiene la parte del bar, es solo TV room y el comedor de afuera es para 10 personas. | 14 |
| КОНТАКТЫ   | 15 |
| Контактная информация  | 15 |
| Телефоны   | 15 |

---

|              |    |
|--------------|----|
| Время работы | 15 |
| Адрес        | 15 |

# ХАРАКТЕРИСТИКИ

## Обзор

1999 AZIMUT 100 JUMBO @ La Paz, BCS

## Основная информация

Тип судна: Мега-яхта

Модельный год: 1999

Год постройки: 1998

Страна: Mexico

Верх: Bimini Top

Открытая палуба мостика: Да

Кубрик: Да

## Размеры

Длина общая: 100' 0" (30.48m)

Ширина: 21' 9" (6.63m)

Макс. осадка: 6' 8" (2.03m)

## Скорость, вместимость и масса

Водоизмещение: 185188.30008 Pounds Вместимость воды: 713 Gallons

Вместимость сточного бака: 686 Gallons Объем топливного бака: 3666 Gallons

## Размещение

Всего кают: 5

Всего коек: 8

Спальные места: 10

Всего ком. состава: 5

Каюты экипажа: 2

Койки экипажа: 4

Спальных мест экипажа: 4

Комм. состав экипажа: 2

## Корпус и палуба

---

**Материал корпуса:** GRP

**Материал палубы:** Teak

**Комплектация корпуса:** Planing

**Цвет корпуса:** White

**Отделка корпуса:** Stainless Steel

**Дизайнер экстерьера:** Stefano Righini

**Дизайнер интерьера:** Carlo Galeazzi

## Информация о двигателе

---

**Двигатели:** 2

**Производитель:** MTU

**Модель:** 16V2000M83

**Тип двигателя:** Inboard

**Тип топлива:** Diesel

# ПОДРОБНОЕ ОПИСАНИЕ

## Accommodations

This 100' Azimut Jumbo is characterized by a single gracious living area which accommodates both the main salon and the dining room. Hi-gloss cherry and burl wood is used throughout with light coloration. Honeycombed sage and beige granite is used for galley, galley counters, foyer and powder room with teak and holly flooring for the wheelhouse, galley and foyers. The Wheelhouse features distressed saddle leather for lounge cushions and an extension mechanism is provided for the tail table. The Aft Deck has a fixed table with inlaid Compass Rose design. The furniture is complimented with cushions upholstered with indoor/outdoor fabric. The Salon features light colored furniture, a flat screen TV on raiser, a bar cabinet and a dining table. Also in the Salon is located a daily head with high quality wood and marble tops.

## Bathing Platform & Transom

\*One Compressors Bauers Serial.38203 Model.Junior-EI \*Two 28 kw 380 V/220 V transformers  
 \*Eight-IMTRA 10 WATT HID HULL LIGHT \*One Desalination HRO system Model:840-1SFC  
 Reverseosmosis Horizon seafari 800 U.S Gallons/3028 liters Per.24 Hours \*One Desalination  
 Sea-Recovery SRC.AWM800-1 800 U.S Gallons/3028 liters Per.24 Hours

## Electronics and Navigational Equipment

\*One Marine Radar Furuno Model: 1823c-BB .025/72 Nm. Nav net \*One color video plotter  
 Furuno Model: FCV-611 Nav net .025/2048 Nm. \*One MF/HF Marine transceiver Model:IC-  
 M710-ICOM. \*One VHF Marine IC-M302 ICOM. \*One GPS furuno Model:GP-32 \*One Autopilot  
 Model:NAVPILOT-500 \*One INTERPHASE Model:120-U-26155 \*One COMPASS Riviera s.r.c  
 GENOVA White star \*One TRACPHONE F55 KVH \*One TRACVISION G.6 KVH \*One BOW  
 THRUSTER 12" 40 HP. 208 V. \*One STATIONS WHEEL HOUSE \*One STATIONS F BRIDGE  
 \*One MONITOR 9" Security Camera system -MAIN DECK ATT -ENGINE ROOM \*One Intercom.  
 -Wheel house -Main deck aft -Main deck fwd -Engine room -Garage \*One stereo Tipe Car CD  
 SONY

## Engine /Mechanical Equipment

\*Main Engine Er. MTU 16V2000M83 Serial: 536000261 Hours: 5848 \*Main Engine Br. MTU  
 16V2000M83 Serial: 536000260 Hours: 5853 \*Diesel Generators Kohler 55KW-50/60 Hz  
 \*Generator Stbr. Hours: 7164 \*Generator Port Hours: 8208 \*Air conditioning system Cruisair  
 192000 BTU \*Engine Room floor aluminium

---

## Flybridge

---

\*One Pathfinder Radar Scanners Raytheon 24Nm. \*One stereo type Car CD Sony \*One barbeque 220/volts \*One ice Maker U-Line \*One UHF Marine IC-M302 ICOM. \*One panel control

---

## Guest Staterooms

---

Two guest cabins compliment the sleeping areas of this vessel. It has two guest cabins, one located at portside and the other at starboard side. Both depict hi quality wood, a private head and two single beds.

---

## Second Helm Station & Fly equipment

---

\*One Pathfinder Radar Scanners Raytheon 24Nm. \*One stereo type Car CD Sony \*One barbeque 220/volts \*One ice Maker U-Line \*One UHF Marine IC-M302 ICOM. \*One panel control

---

## Master Stateroom

---

The Master Cabin located amidship features hi-gloss wood, a full size double bed a walking dressing room and a luxurious head with marble tops, double sink and teak floored shower.

---

## VIP Stateroom

---

The VIP Cabin located towards the bow, features the same hi quality wood found in all the four staterooms, a double bed, private entry to its fancy head and dressing room.

---

## Исключения

---

При продаже яхты исключаются личные вещи владельца.

---

## Отказ от ответственности

---

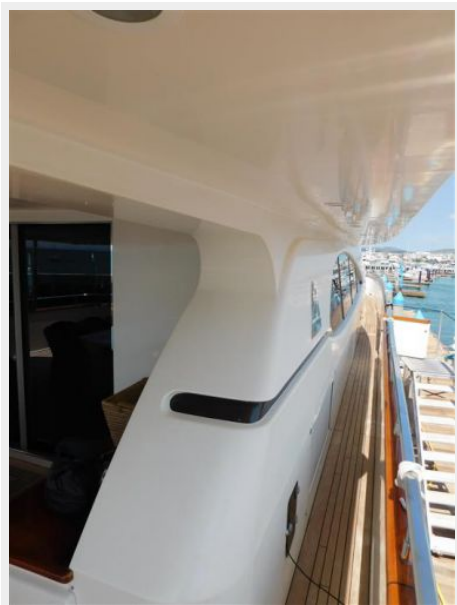
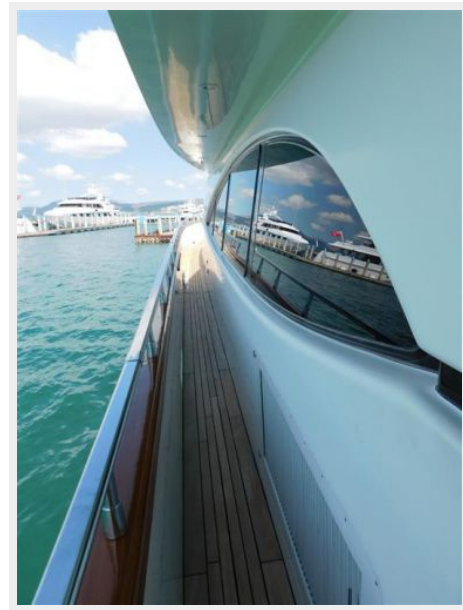
Компания предоставляет описание судна или яхты добросовестно, но не может гарантировать точность этой информации, а также не ручается за техническое состояние. Покупатель должен проинструктировать своих агентов или оценщиков исследовать представленную информацию более подробно, по собственному желанию. Продажа судна или яхты, изменение цены или снятие с продажи будет происходить без предварительного уведомления.

# ФОТОГРАФИИ

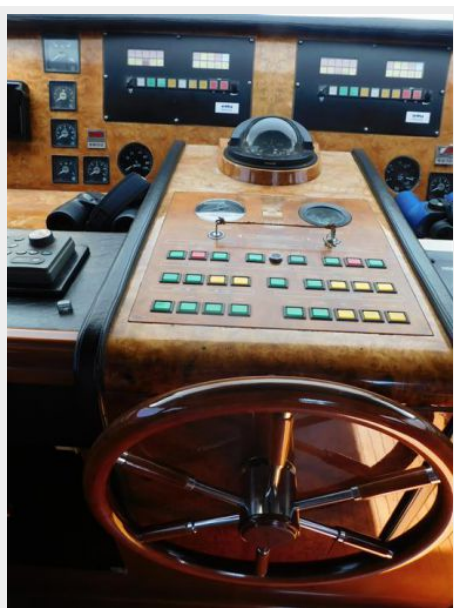


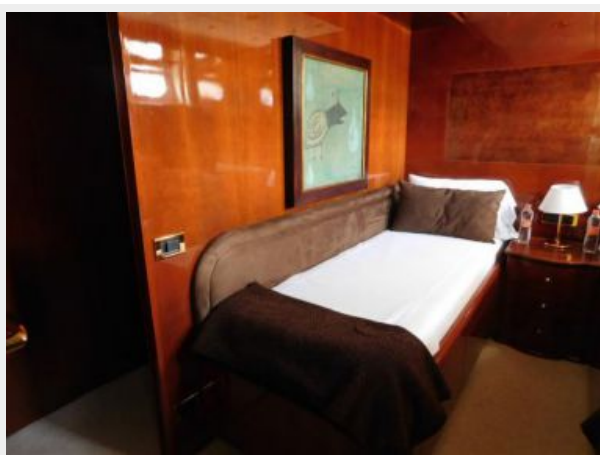
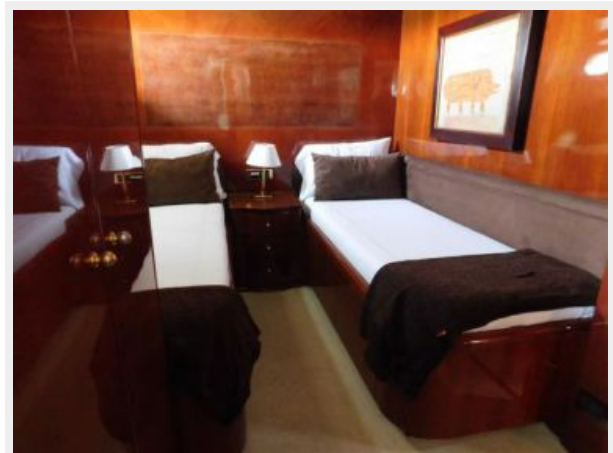




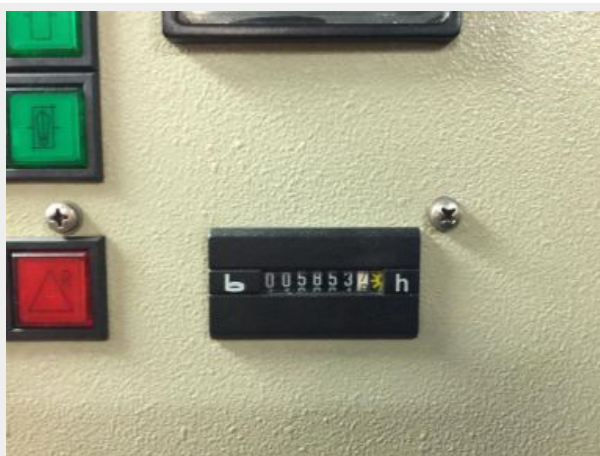






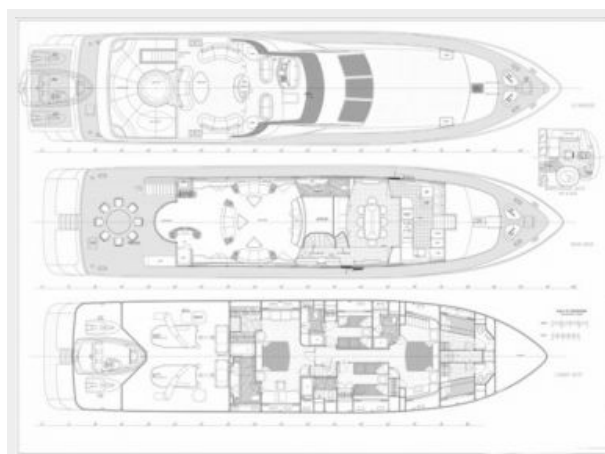








**El Gari tiene el cuarto de tv de arriba convertido en 5ta recámara de fabrica, el comedor interior es solo una mesa de juego ( 4 personas ), el salon no tiene la parte del bar, es solo TV room y el comedor de afuera es para 10 personas.**



# КОНТАКТЫ

---

Андрей Шестаков (Andrey Shestakov) – ведущий яхтенный брокер отдела продаж яхт и судов компании Shestakov Yacht Sales Inc. Официальный представитель Shestakov Yacht Sales Inc. для русскоговорящих клиентов в центральном офисе компании в Майами/Форт Лодердейл/Флорида/США.

## Контактная информация

---

Email: [andrey@shestakovyachtsales.com](mailto:andrey@shestakovyachtsales.com)

Web: [shestakovyachtsales.com](http://shestakovyachtsales.com)

## Телефоны

---

Краснодарский край: **+7(918)465-66-44**

США, Майами, Флорида: **+1(954)274-4435**

## Время работы

---

Понедельник – Суббота: **9:00 - 21:00**  
EDT

Воскресенье: **Закрето**

## Адрес

---



Harbour Towne Marina, 850 NE 3rd St,  
STE 213, Dania, FL 33004