

SISTER SHIP — WEST BAY



Судостроитель: WEST BAY

Год постройки: 1994

Модель: Моторная яхта

Цена: ЦЕНА ЯХТЫ ПО ЗАПРОСУ

Местонахождение: United States

Длина общая: 58' 0" (17.68m)

Ширина: 17' 2" (5.21m)

Мин. осадка: 5' 0" (1.52m)

Крейс. скорость: 16 Kts. (18 MPH)

Макс. скорость: 20 Kts. (23 MPH)

Купить **Sister Ship — WEST BAY** а также выбрать подходящую вам яхту из нашего каталога яхт вам поможет опытный яхтенный брокер Андрей Шестаков. На сегодняшний день компания **Shestakov Yacht Sales Inc.** имеет большое количество яхт в собственном списке продаж, а также тесно сотрудничает со всеми крупными яхтенными производителями по всему миру.

Для того чтобы купить яхту **Sister Ship — WEST BAY** а также проконсультироваться по любому вопросу связанному с покупкой, продажей, чартером яхт позвоните по телефону **+7(918)465-66-44**.

ОГЛАВЛЕНИЕ

ОГЛАВЛЕНИЕ	2
ХАРАКТЕРИСТИКИ	4
Обзор	4
Основная информация	4
Размеры	4
Скорость, вместимость и масса	5
Корпус и палуба	5
Информация о двигателе	5
ПОДРОБНОЕ ОПИСАНИЕ	6
Accommodations	6
Galley	6
Electrical System	6
Electronics and Navigational Equipment	7
Engine /Mechanical Equipment	7
Pilothouse	7
Исключения	8
Отказ от ответственности	8
ФОТОГРАФИИ	9
PORTSIDE SALON	9
STARBOARD SIDE SALON	9
SALON WET BAR AREA	9
GALLEY	9
DINETTE	9
PILOTHOUSE HELM	9
MASTER STATEROOM	10
MASTER STATEROOM	10
MASTER HEAD	10
VIP STATEROOM	10

3RD STATEROOM	10
PORT ENGINE	10
LAZERETTE	11
STARBOARD ENGINE	11
COCKPIT DOCKING STATION W/BBQ	11
COCKPIT	11
ASKO WASHER/DRYER	11
SALON AFT VIEW	11
LOWER HELM	12
PILOTHOUSE SETTEE STARBOARD	12
GUEST HEAD	12
MASTER BERTH	12
КОНТАКТЫ	13
Контактная информация	13
Телефоны	13
Время работы	13
Адрес	13

ХАРАКТЕРИСТИКИ

Обзор

ANOTHER \$50,000 PRICE REDUCTION! MOTIVATED SELLER! "SERINA" is an exeptionally clean example of a well cared for 58' Westbay SonShip. She has just been reduced in price by the amount of \$50,000 with a new asking price of \$649,900. She's a local freshwater boat and has been moored at her owner's home on Lake Washington, since original delivery. Her interior has been completely and professionally upgraded and updated. "Serina" features a sumptuous new L-settee in the salon that pulls out into a queen berth and thus makes her one of the very few 58 WBSS's that will actually sleep eight! Other features include new granite counter tops, new appliances, new deep Franke galley sink and Grohe fixtures, upgraded plotter system, satellite TV antenna. She's an exceptionally nice vessel that is priced for a quick sell. Currently moored at our sales docks, she is ready for viewing. Please stop by and inspect her today she is easy to see at our docks. *690 original engine hours on mains. *New plush carpeting. *Soft goods redone with designer touches. *Custom salon L-settee that converts to a hide-a-bed. *Wall coverings upgraded on lower decks. *Granite counter tops have replaced the Corian in the galley, dinette, salon and heads. *Franke and Grohe fixtures have been added, *Custom built high-low coffee table that powers up and down, with fold out leaves for dining. *Matching the coffee table is a custom chair table between the salon occasional chairs. This should be a must see boat, for those seeking an exceptional 58 West Bay that is priced under \$650,000.

Основная информация

Тип судна: Моторная яхта

Подкатегория: Raised Pilothouse

Модельный год: 1994

Год постройки: 1994

Страна: United States

Открытая палуба мостика: Да

Кубрик: Да

Размеры

Длина общая: 58' 0" (17.68m)

Ширина: 17' 2" (5.21m)

Мин. осадка: 5' 0" (1.52m)

Скорость, вместимость и масса

Крейс. скорость: 16 Kts. (18 MPH)

Макс. скорость: 20 Kts. (23 MPH)

Водоизмещение: 61500 Pounds

Вместимость воды: 260 Gallons

Вместимость сточного бака: 97 Gallons

Объем топливного бака: 1000 Gallons

Корпус и палуба

Материал корпуса: Fiberglass

Информация о двигателе

Двигатели: 2

Производитель: Detroit Diesel

Модель: 6V92 TA

Тип двигателя: Inboard

Тип топлива: Diesel

ПОДРОБНОЕ ОПИСАНИЕ

Accommodations

"SERINA" enjoys the standard 58 West Bay SonShip layout, with galley in the pilothouse, mid-master and large crisp open spaces.

- L-settee in salon (hide-a-bed)
- 2 ea occasional chairs in salon
- Ottoman in salon
- Power hi/low teak coffee table in salon
- Teak end table for chairs in salon
- Wet bar with ice maker and sink in salon, w/black granite counter top
- TV cabinet w/surround sound stereo in salon, w/black granite counter top
- Black granite dinette table w/L-settee in pilothouse.
- ASKO washer/dryer in engine room
- Omar central vac system
- 2 ea. Espar diesel hot air furnaces.
- Custom helm chair
- Custom navigation stool

Galley

The well designed galley features brand name appliances as well as black granite countertops, oak flooring, and oak faced cabinetry.

- Meile 220 cooktop
- Dacor "pop up" stove top vent system
- Broan trash compactor
- Maytag refer/freezer
- Franke "Little Butler" instant hot/cold
- Meile convection oven
- Sharp carousel microwave oven
- Franke deep double sink
- Garbage disposal
- Grohe faucet w/spary head
- Grohe hand soap dispenser

Electrical System

This fine yacht is equipped with the sought after West Bay SonShip electrical system(s).

- AC ELECTRICAL SYSTEM(S)
- 12 KW Northern Lights generator w/(585 hrs)
- 115-240 VAC
- Complete breaker panel w/split
- DC ELECTRICAL SYSTEM(S)
- Delco Remy alternator(s) 24 p/12 s
- Trace AC/DC inverter system, 2500 watt
- 2 ea. battery isolator(s)

- legs
- GFCI outlets
- Cablemaster at transom w/50' cord
- Ratelco 10 amp DC charger
- Ratelco 40 amp DC charger
- Built-in AC wall heaters
- DC lighting throughout
- Batteries:
 - 2 ea. 8-D 24 vdc for engine start (new 6/08)
 - 12 ea. 6 vdc for inverter
 - 2 ea. Group 27 12vdc for MMC controls and generator (new 6/08)

Electronics and Navigational Equipment

The dash at both helm stations has been thoughtfully laid out for user friendliness, yet proper instrument positioning for ease of navigation, etc. Sea Tel satellite TV antenna w/Sony direct TV DSS receiver and 3 ea. TV's aboard.

- PILOT HOUSE HELM
- B&G VHF
- B&G GPS
- 36 mile Furuno radar
- Nobeltec charting on PC w/bright screen monitor
- B&G wind/speed indicator
- Robertson AP w/remote
- COMMAND BRIDGE HELM
- B&G VHF
- Charting monitor
- B&G depth sounder
- B&G speed log
- Robertson AP w/remote

Engine /Mechanical Equipment

- Racor 1000FG fuel filters for mains
- Racor fuel filter for generator
- Secondary fuel filters on mains and gen set
- Hydraulic steering system
- MMC engine control system(s) 3 station
- Forced air ventilation system in bilges and engine room.

Pilothouse

- Portside cockpit docking station
- Keypower hydraulic bow thruster
- 3500LB hydraulic windlass
- 1500lb electric/hydraulic davit
- Bimini top
- 50KG Bruce anchor w/300 ft 3/8 chain rode
- Docking package
- Safety package
- Novurania MX380DEL RIB w/40 hp Merc OB

- L-settee on command bridge
- 2 ea. Helm chairs on CB
- 5 blade propellers
- Sea Recovery 600gpd watermaker
- Exterior weather covers (Barrett)
- Exterior (mermea) sun screens
- Exterior window covers

Исключения

При продаже яхты исключаются личные вещи владельца.

Отказ от ответственности

Компания предоставляет описание судна или яхты добросовестно, но не может гарантировать точность этой информации, а также не ручается за техническое состояние. Покупатель должен проинструктировать своих агентов или оценщиков исследовать представленную информацию более подробно, по собственному желанию. Продажа судна или яхты, изменение цены или снятие с продажи будет происходить без предварительного уведомления.

ФОТОГРАФИИ

PORTSIDE SALON



STARBOARD SIDE SALON



SALON WET BAR AREA



GALLEY



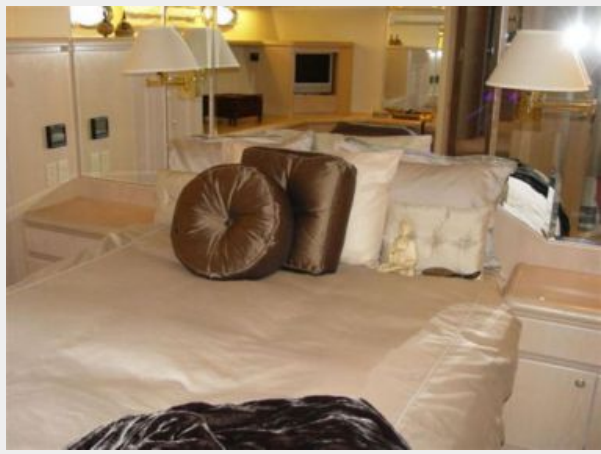
DINETTE



PILOTHOUSE HELM



MASTER STATEROOM



MASTER STATEROOM



MASTER HEAD



VIP STATEROOM



3RD STATEROOM



PORT ENGINE



LAZERETTE



STARBOARD ENGINE



COCKPIT DOCKING STATION W/BBQ



COCKPIT



ASKO WASHER/DRYER



SALON AFT VIEW



LOWER HELM



PILOTHOUSE SETTEE STARBOARD



GUEST HEAD



MASTER BERTH



КОНТАКТЫ

Андрей Шестаков (Andrey Shestakov) – ведущий яхтенный брокер отдела продаж яхт и судов компании Shestakov Yacht Sales Inc. Официальный представитель Shestakov Yacht Sales Inc. для русскоговорящих клиентов в центральном офисе компании в Майами/Форт Лодердейл/Флорида/США.

Контактная информация

Email: andrey@shestakovyachtsales.com

Web: shestakovyachtsales.com

Телефоны

Краснодарский край: **+7(918)465-66-44**

США, Майами, Флорида: **+1(954)274-4435**

Время работы

Понедельник – Суббота: **9:00 - 21:00**
EDT

Воскресенье: **Закрито**

Адрес



Harbour Towne Marina, 850 NE 3rd St,
STE 213, Dania, FL 33004