

## 56 HARD TOP — ATLANTIC



**Судостроитель:** ATLANTIC

**Год постройки:** 2014

**Модель:** Моторная яхта

**Цена:** ЦЕНА ЯХТЫ ПО ЗАПРОСУ

**Местонахождение:** Netherlands

**Длина общая:** 61' 1" (18.62m)

**Ширина:** 16' 0" (4.88m)

**Макс. осадка:** 4' 3" (1.30m)

Купить 56 Hard Top — ATLANTIC а также выбрать подходящую вам яхту из нашего каталога яхт вам поможет опытный яхтенный брокер Андрей Шестаков. На сегодняшний день компания Shestakov Yacht Sales Inc. имеет большое количество яхт в собственном списке продаж, а также тесно сотрудничает со всеми крупными яхтенными производителями по всему миру.

Для того чтобы купить яхту 56 Hard Top — ATLANTIC а также проконсультироваться по любому вопросу связанному с покупкой, продажей, чартером яхт позвоните по телефону **+7(918)465-66-44**.

# ОГЛАВЛЕНИЕ

ОГЛАВЛЕНИЕ	2
ХАРАКТЕРИСТИКИ	4
Обзор	4
Основная информация	4
Размеры	5
Скорость, вместимость и масса	5
Размещение	5
Корпус и палуба	5
Информация о двигателе	6
ПОДРОБНОЕ ОПИСАНИЕ	7
Accommodations	7
Galley	7
Electrical System	7
Electronics and Navigational Equipment	7
Deck	7
Engines	8
Исключения	8
Отказ от ответственности	8
ФОТОГРАФИИ	9
SALON	9
AFT DECK LOUNGE	9
AFT DECK LOUNGE	9
MASTER STATEROOM	9
GALLEY	9
STERN	9
HEAD TOILET	10
56HT	10
GUEST CABIN	10

---

HELM	10
VIP SUITE	11
КОНТАКТЫ	12
Контактная информация	12
Телефоны	12
Время работы	12
Адрес	12

---

# ХАРАКТЕРИСТИКИ

## Обзор

Commissioned by Atlantic Motoryachts, Vripack Naval Architects of Sneek have developed an entirely new Atlantic, the 56 twindeck. In a market where there is much supply, but also much of the same, Atlantic Motoryachts now brings a revolutionary design. Everything has been finished flush with the surface as much as possible, such as: Anchor assembly concealed below deck - Storage fenders below deck - Concealed hydraulic passerelle/gangway - The wheelhouse roof is fitted with a panoramic, electrically operated sliding roof, completely flush concealed - Joystick steering, regardless of situation you are in, you can maneuvers in any direction with just one hand - Twin Deck, in both cases headroom.

## CUSTOM QUALITY BUILD

Most of the Atlantic Motoryachts are built to satisfy the personal taste of the owners. From the Atlantic 460 to the prestigious Atlantic 56HT, the interior is completely custom build.

With Custom Quality Build we mean as much as: "You can design the complete interior of your own version of the Atlantic Motoryacht of your choice. We build it, if technically possible!" With our interior designers we will discuss your wishes, from Lay-out to styling, and find your exact demands. Our meaning of Custom Quality Build is: 'Exceeding what the client expects'. Our team closely monitors the quality in every detail, whether that is technical finish or performance, to ensure the full satisfaction of the owner.

What you want is what we build!

Atlantic Motoryacht Quality Each Atlantic yacht built in our boatyard is subject to stringent quality monitoring, from the laying of the keel to the tightening of the last screw, all with superb fit and finish. This is reassuring because it means you depend fully on your vessel in each and every situation. Place your trust in a boatyard that is geared to meet your exact requirements.

## Основная информация

**Тип судна:** Моторная яхта

**Подкатегория:** Tri-Cabin

**Модельный год:** 2014

**Год постройки:** 2014

**Страна:** Netherlands

**Верх:** 2363

## Размеры

---

**Длина общая:** 61' 1" (18.62m)

**Длина палубы:** 56' 0" (17.07m)

**Ширина:** 16' 0" (4.88m)

**Макс. осадка:** 4' 3" (1.30m)

**Трапы:** 11' 7" (3.53m)

**Длина привального бруса:** 56' 0" (17.07m)

## Скорость, вместимость и масса

---

**Водоизмещение:** 50706.32026 Pounds

**Вместимость воды:** 208 Gallons

**Вместимость сточного бака:** 104 Gallons

**Объем топливного бака:** 677 Gallons

## Размещение

---

**Всего кают:** 3

**Всего коек:** 6

**Спальные места:** 6

**Всего ком. состава:** 2

## Корпус и палуба

---

**Материал корпуса:** Fiberglass

**Материал палубы:** Fiberglass

**Комплектация корпуса:** Semi Vee

**Цвет корпуса:** any

**Отделка корпуса:** Stainless Steel

**Дизайнер корпуса:** John A. Bennett & Associates.

**Дизайнер экстерьера:** John A. Bennett & Associates.

**Дизайнер интерьера:** John A. Bennett & Associates.

## Информация о двигателе

---

**Двигатели:** 2

**Производитель:** Volvo Penta

**Модель:** D12

**Тип двигателя:** Inboard

**Тип топлива:** Diesel

---

# ПОДРОБНОЕ ОПИСАНИЕ

---

## Accommodations

---

Amidships there is the owner's cabin with its own separate shower and toilet. Next door there is a space with washing machine and a separate dryer.

In the forward area there is a room that can be used as a guest cabin with a luxurious French double bed.

On the starboard side forward there is a room that may be used as a third bedroom with a set of bunk beds or as a study/office.

There is a second bathroom unit forward, featuring shower, toilet and washing machine.

## Galley

---

- In the centre there is the pantry, luxury outfit, microwave oven, refrigerator with spacious freezer compartment,

ceramic cooking ring with four burners a dishwasher are standard equipment. An important aspect of the pantry is the settee on three sides.

## Electrical System

---

Generator 12 KW, voltage and frequency compatible with geographic area of delivery.

## Electronics and Navigational Equipment

---

Navigation System (equal current models) \* navigation system is limited towards to an amount of Euro 15.000 excl vat. Raymarine Autopilot ST 7001 Plus Camera/PC In Engine Room, Aft Deck, Connected To Plotter

- LCD TV DVD/CD Player & Surround system
- Satellite Antenna Trac Vision 3

## Deck

---

Layout lounge / afterdeck: In the centre are the controls from where the ship can be directed from

a comfortable pilot's seat. On portside there is a round settee with two luxurious club chairs. The audio/video set consists of a Dolby surround system of the make you prefer together with CD/DVD/TV and flat panel forming an integral part of the interior.

- A spacious afterdeck with a wheelhouse bench where the lounge table can be stored.
- Fore deck with big sun-deck and underneath storage space for moorings etc.

## Engines

---

Standard engines: Volvo Penta D12 2 x 675 pk Other engines are available upon request. IPS Drives

## Исключения

---

При продаже яхты исключаются личные вещи владельца.

## Отказ от ответственности

---

Компания предоставляет описание судна или яхты добросовестно, но не может гарантировать точность этой информации, а также не ручается за техническое состояние. Покупатель должен проинструктировать своих агентов или оценщиков исследовать представленную информацию более подробно, по собственному желанию. Продажа судна или яхты, изменение цены или снятие с продажи будет происходить без предварительного уведомления.



# ФОТОГРАФИИ

**SALON**



**AFT DECK LOUNGE**



**AFT DECK LOUNGE**



**MASTER STATEROOM**



**GALLEY**



**STERN**



56HT



HEAD TOILET



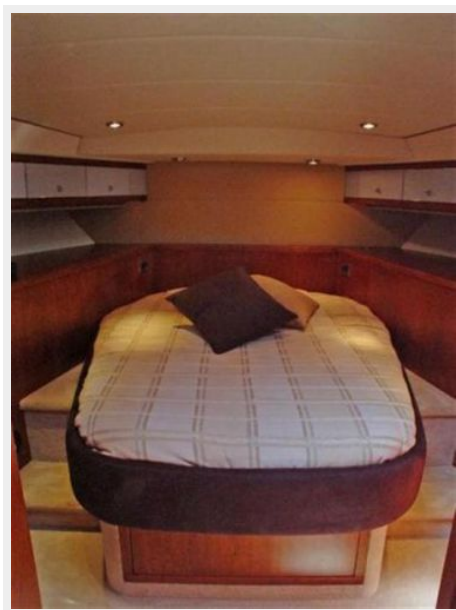
GUEST CABIN



HELM



## VIP SUITE



# КОНТАКТЫ

---

Андрей Шестаков (Andrey Shestakov) – ведущий яхтенный брокер отдела продаж яхт и судов компании Shestakov Yacht Sales Inc. Официальный представитель Shestakov Yacht Sales Inc. для русскоговорящих клиентов в центральном офисе компании в Майами/Форт Лодердейл/Флорида/США.

## Контактная информация

---

Email: [andrey@shestakovyachtsales.com](mailto:andrey@shestakovyachtsales.com)

Web: [shestakovyachtsales.com](http://shestakovyachtsales.com)

## Телефоны

---

Краснодарский край: **+7(918)465-66-44**

США, Майами, Флорида: **+1(954)274-4435**

## Время работы

---

Понедельник – Суббота: **9:00 - 21:00**  
EDT

Воскресенье: **Закрето**

## Адрес

---



Harbour Towne Marina, 850 NE 3rd St,  
STE 213, Dania, FL 33004