

MORNING STAR II — CARVER



Судостроитель: CARVER

Год постройки: 2000

Модель: Моторная яхта

Цена: ЦЕНА ЯХТЫ ПО ЗАПРОСУ

Местонахождение: United States

Длина общая: 45' (13.72mm)

Ширина: 14.91

Макс. осадка: 3' 7" (1.09mm)

Крейс. скорость: 18 Knots Kts. (21 MPH)

Макс. скорость: 21 Knots Kts. (24 MPH)

Купить **Morning Star II — CARVER** а также выбрать подходящую вам яхту из нашего каталога яхт вам поможет опытный яхтенный брокер Андрей Шестаков. На сегодняшний день компания **Shestakov Yacht Sales Inc.** имеет большое количество яхт в собственном списке продаж, а также тесно сотрудничает со всеми крупными яхтенными производителями по всему миру.

Для того чтобы купить яхту **Morning Star II — CARVER** а также проконсультироваться по любому вопросу связанному с покупкой, продажей, чартером яхт позвоните по телефону **+7(918)465-66-44**.

ОГЛАВЛЕНИЕ

ОГЛАВЛЕНИЕ	2
ХАРАКТЕРИСТИКИ	6
Обзор	6
Основная информация	6
Размеры	6
Скорость, вместимость и масса	6
Размещение	7
Корпус и палуба	7
Информация о двигателе	7
ФОТОГРАФИИ	8
2_2795950_port_bow_profile	8
1_2795950_starboard_profile	8
4_2795950_starboard_bow_profile	8
3_2795950_bow_profile	8
5_2795950_starboard_stern_profile	8
6_2795950_stern_profile	8
7_2795950_cockpit_forward	9
8_2795950_cockpit_port	9
9_2795950_cockpit_starboard	9
10_2795950_salon_forward	9
11_2795950_salon_port	9
12_2795950_salon_starboard	9
13_2795950_salon_aft	9
14_2795950_lower_helm_forward	9
15_2795950_lower_helm	10
16_2795950_lower_helm_port	10
17_2795950_lower_helm_starboard	10
18_2795950_galley_forward	10

20_2795950_galley_aft	10
19_2795950_galley_port	10
21_2795950_master_stateroom_aft	11
22_2795950_master_stateroom_port	11
24_2795950_master_head_toilet_and_vanity	11
23_2795950_master_stateroom_starboard	11
25_2795950_master_head_vanity_and_shower	11
26_2795950_vip_stateroom_forward	11
27_2795950_vip_stateroom_port	12
28_2795950_vip_stateroom_starboard	12
29_2795950_guest_head_toilet_and_vanity	12
30_2795950_guest_head_vanity_and_shower	12
31_2795950_flybridge_forward	12
32_2795950_flybridge_helm	12
33_2795950_flybridge_port	13
34_2795950_flybridge_starboard	13
35_2795950_flybridge_aft	13
36_2795950_engine_room_access	13
37_2795950_engine_room_forward	13
38_2795950_engine_room_port	13
39_2795950_engine_room_starboard	13
40_2795950_engine_room_aft	13
41_2795950_port_main_engine_forward	14
42_2795950_port_main_engine_aft	14
43_2795950_starboard_main_engine_forward	14
44_2795950_starboard_main_engine_aft	14
45_2795950_fuel_filter	14
46_2795950_dripless_shaft_seal	14
47_2795950_fire_suppression_system	15

48_2795950_water_heater	15
49_2795950_central_vac	15
50_2795950_generator	15
51_2795950_battery_charger	15
52_2795950_charger_inverter	15
53_2795950_bow_thruster_battery_charger	16
54_2795950_port_main_start_battery	16
56_2795950_generator_battery	16
55_2795950_starboard_main_start_battery	16
57_2795950_house_battery_1	16
58_2795950_house_battery_2	16
60_2795950_electrical_panel	17
59_2795950_bow_thruster_battery_bank	17
61_2795950_auxiliary_electrical_panel	17
62_2795950_tender	17
63_2795950_outboard	17
64_2795950_davit	17
65_2795950_fore_deck_forward	18
66_2795950_fore_deck_port	18
67_2795950_fore_deck_starboard	18
68_2795950_fore_deck_aft	18
69_2795950_bow_pulpit	18
70_2795950_windlass	18
72_2795950_anchor_rod	18
71_2795950_anchor	18
73_2795950_port_sidewalk	19
74_2795950_starboard_sidewalk	19
75_2795950_kvh_dome	19
76_2795950_magma_grill	19

КОНТАКТЫ	20
-----	-----
Контактная информация	20
-----	-----
Телефоны	20
-----	-----
Время работы	20
-----	-----
Адрес	20
-----	-----

ХАРАКТЕРИСТИКИ

Обзор

Morning Star II is a popular Carver 450 Voyager pilothouse motor yacht. With her two spacious queen berth staterooms layout and two full heads with separate shower stalls, her accommodations are very comfortable. Her helms are well designed and equipped and provide a great view for navigating. The starboard side raised pilothouse helm is accompanied by a large almost full C-shaped settee with easy access to the salon. The flybridge helm has a large L-shaped settee to port, a smaller settee to starboard, a dinning table and a wet bar for relaxing and entertaining. The aft flybridge deck provides easy access to the davit and tender storage. The wrap around galley adjacent to the lower helm has a large amount of storage and counter space and is open to the salon. The spacious salon is full beam and has a large sliding glass door for access to the cockpit and swim platform. She is well powered with twin Cummins 370 HP diesel engines and a 13.5 KW generator to power her electrical needs. This motor yacht is a Great Loop veteran.

Основная информация

Тип судна: Моторная яхта

Модельный год: 2000

Год постройки: 2000

Страна: United States

Размеры

Длина общая: 45' (13.72mm)

Ширина: 14.91

Макс. осадка: 3' 7" (1.09mm)

Скорость, вместимость и масса

Крейс. скорость: 18 Knots Kts. (21 MPH)

Макс. скорость: 21 Knots Kts. (24 MPH)

Вместимость воды: 150 Gallons

Вместимость сточного бака: 80 Gal
Gallons

Объем топливного бака: 560 Gal Gallons

Размещение

Всего кают: 2

Всего ком. состава: 2

Корпус и палуба

Материал корпуса: Fiberglass

Информация о двигателе

Двигатели: 2

Производитель: Cummins

Тип двигателя: Inboard

Тип топлива: Diesel

ФОТОГРАФИИ

1_2795950_starboard_profile



2_2795950_port_bow_profile



3_2795950_bow_profile



4_2795950_starboard_bow_profile



5_2795950_starboard_stern_profile



6_2795950_stern_profile



7_2795950_cockpit_forward



8_2795950_cockpit_port



9_2795950_cockpit_starboard



10_2795950_salon_forward



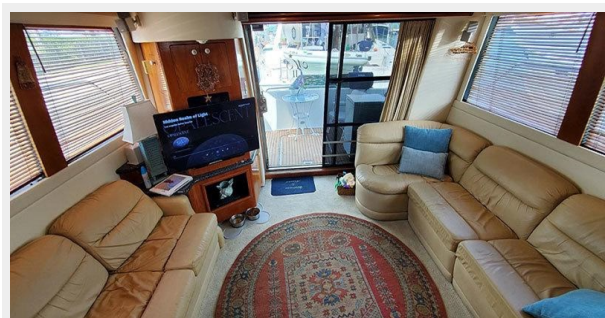
11_2795950_salon_port



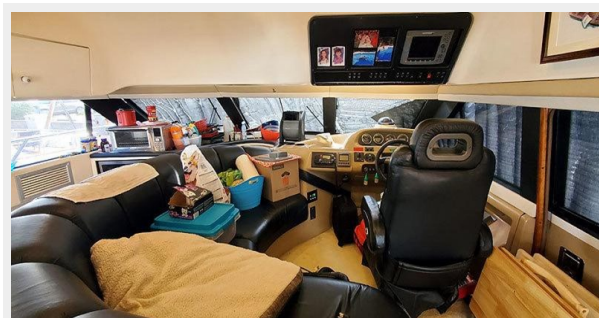
12_2795950_salon_starboard



13_2795950_salon_aft



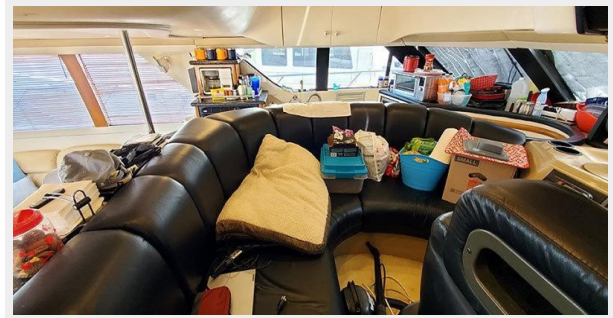
14_2795950_lower_helm_forward



15_2795950_lower_helm



16_2795950_lower_helm_port



17_2795950_lower_helm_starboard



18_2795950_galley_forward



19_2795950_galley_port



20_2795950_galley_aft



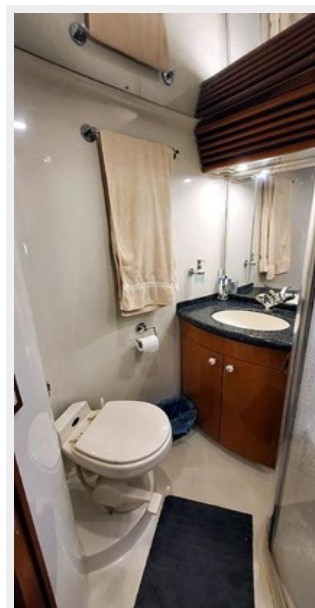
21_2795950_master_stateroom_aft



22_2795950_master_stateroom_port



24_2795950_master_head_toilet_and_vanity



23_2795950_master_stateroom_starboard



25_2795950_master_head_vanity_and_shower



26_2795950_vip_stateroom_forward



27_2795950_vip_stateroom_port



28_2795950_vip_stateroom_starboard



29_2795950_guest_head_toilet_and_vanity 30_2795950_guest_head_vanity_and_shower



31_2795950_flybridge_forward



32_2795950_flybridge_helm



33_2795950_flybridge_port



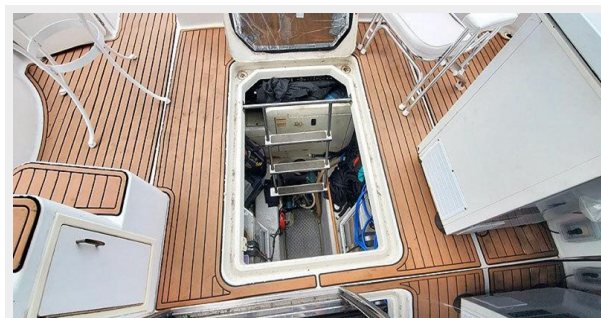
34_2795950_flybridge_starboard



35_2795950_flybridge_aft



36_2795950_engine_room_access



37_2795950_engine_room_forward



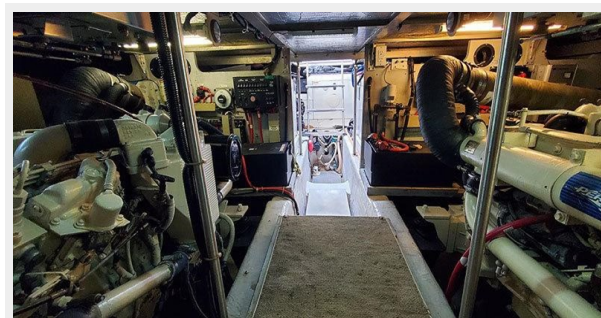
38_2795950_engine_room_port



39_2795950_engine_room_starboard



40_2795950_engine_room_aft



41_2795950_port_main_engine_forward



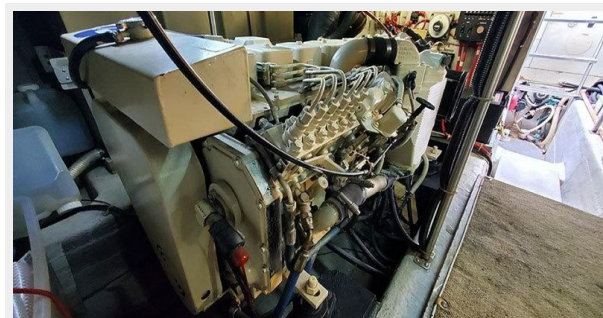
42_2795950_port_main_engine_aft



43_2795950_starboard_main_engine_forward



44_2795950_starboard_main_engine_aft



45_2795950_fuel_filter



46_2795950_dripless_shaft_seal



47_2795950_fire_suppression_system



48_2795950_water_heater



49_2795950_central_vac



50_2795950_generator



51_2795950_battery_charger



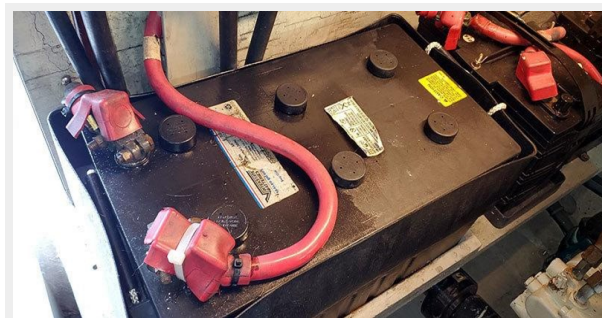
52_2795950_charger_inverter



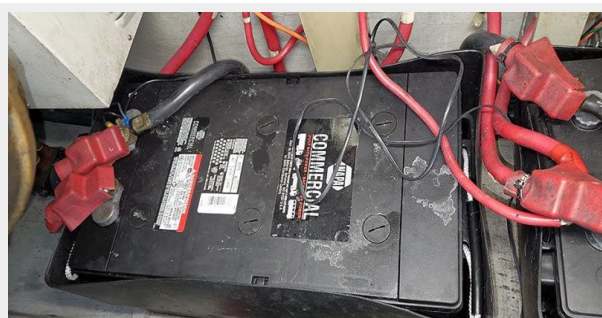
53_2795950_bow_thruster_battery_charger



54_2795950_port_main_start_battery



55_2795950_starboard_main_start_battery



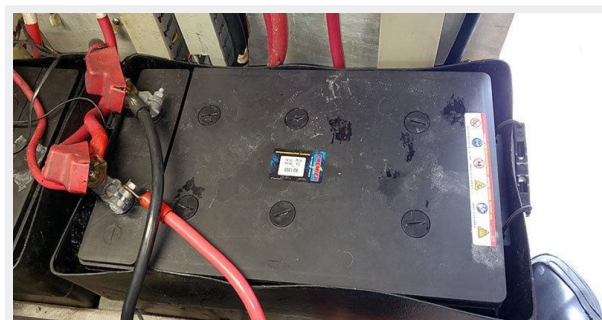
56_2795950_generator_battery



57_2795950_house_battery_1



58_2795950_house_battery_2



59_2795950_bow_thruster_battery_bank



60_2795950_electrical_panel



61_2795950_auxiliary_electrical_panel



62_2795950_tender



63_2795950_outboard



64_2795950_davit



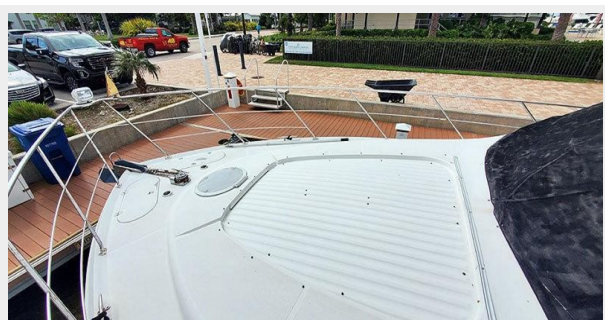
65_2795950_fore_deck_forward



66_2795950_fore_deck_port



67_2795950_fore_deck_starboard



68_2795950_fore_deck_aft



69_2795950_bow_pulpit



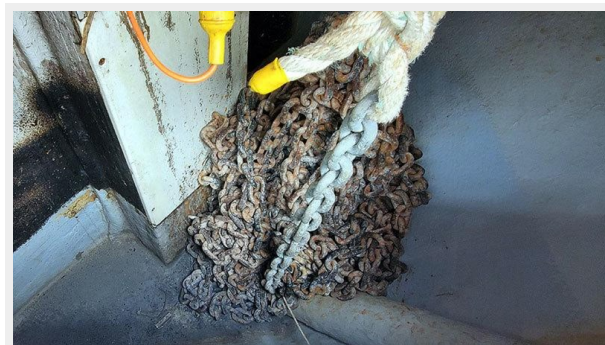
70_2795950_windlass



71_2795950_anchor



72_2795950_anchor_rod



73_2795950_port_sidewalk



74_2795950_starboard_sidewalk



75_2795950_kvh_dome



76_2795950_magma_grill



КОНТАКТЫ

Андрей Шестаков (Andrey Shestakov) – ведущий яхтенный брокер отдела продаж яхт и судов компании Shestakov Yacht Sales Inc. Официальный представитель Shestakov Yacht Sales Inc. для русскоговорящих клиентов в центральном офисе компании в Майами/Форт Лодердейл/Флорида/США.

Контактная информация

Email: andrey@shestakovyachtsales.com

Web: shestakovyachtsales.com

Телефоны

Краснодарский край: **+7(918)465-66-44**

США, Майами, Флорида: **+1(954)274-4435**

Время работы

Понедельник – Суббота: **9:00 - 21:00**
EDT

Воскресенье: **Закрето**

Адрес



Harbour Towne Marina, 850 NE 3rd St,
STE 213, Dania, FL 33004